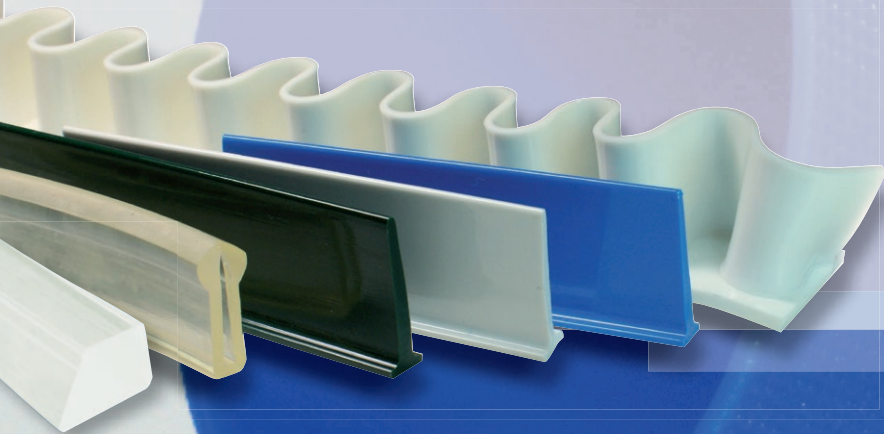


# Elastische monolithische Transportbänder

für die Lebensmittelindustrie

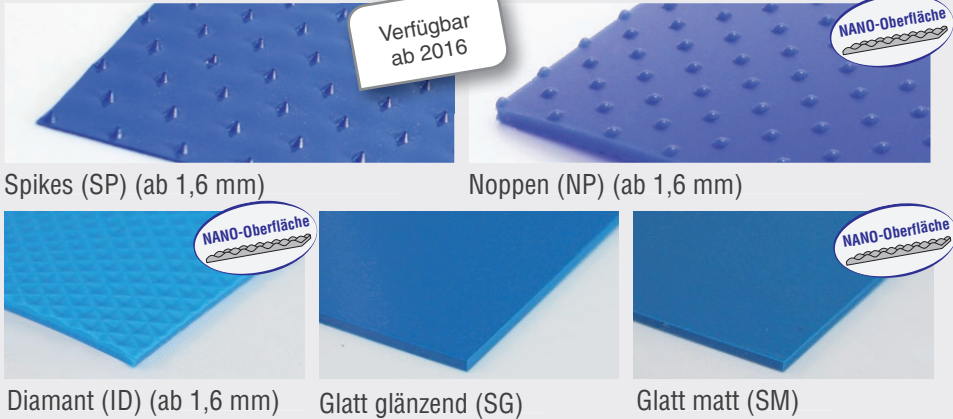
Beschichtungen · Keilleisten · Stollen · Gurtkanten · Wellenkanten



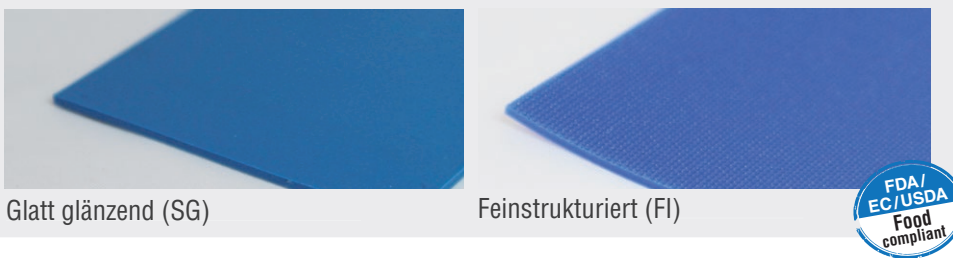


# Elastische monolithische Transportbänder 750 mm

## Verfügbare Beschaffenheiten der Oberfläche



## Verfügbare Unterseiten



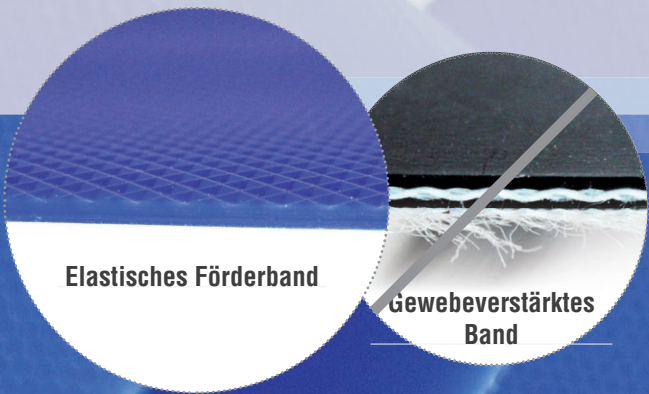
Qualität	Farbe		Härte / Shore	Banddicke		Gewicht* pro Meter ca. kg	Empf. Mind.-Scheiben-Ø		Zugkraft für 1% Vorspannung		Gebindegröße		Empfohlene Vorspannung %
				mm	inch		mm	inch	kg/cm	lbs/inch	m	ft	
PU 65 A	transparent	ultramarinblau	72 A	1,6	1/16	1,35	10	0,40	0,16	0,90	50	164	3-5%
				2,0	5/64	1,70	12	0,50	0,20	1,10	50	164	
				3,0	1/8	2,50	20	0,80	0,30	1,70	50	164	
PU 75 A	ultramarinblau	weiß	80 A	1,0	2/50	0,85	10	0,40	0,15	0,85	50	164	
				1,6	1/16	1,35	15	0,60	0,24	1,30	50	164	
				2,0	5/64	1,70	20	0,80	0,30	1,70	50	164	
				3,0	1/8	2,50	30	1,20	0,45	2,50	50	164	
PU 80 A	ultramarinblau		84 A	1,0	2/50	0,85	10	0,40	0,20	1,10	50	164	
				1,6	1/16	1,35	15	0,60	0,32	1,80	50	164	
				2,0	5/64	1,70	20	0,80	0,40	2,25	50	164	
				3,0	1/8	2,50	30	1,20	0,60	3,35	50	164	
PU 80 A SAFE	capriblau*	*SAFE Metall-detektierbar	84 A	1,0	2/50	1,35	10	0,40	0,18	1,00	50	164	
				1,6	1/16	1,70	15	0,60	0,29	1,60	50	164	
				2,0	5/64	2,50	20	0,80	0,36	2,00	50	164	
PU 95 A	himmelblau	ultramarinblau	95 A	1,6	1/16	1,35	25	1,00	0,80	4,50	50	164	1-3%
				2,0	5/64	1,70	35	1,40	1,00	5,60	50	164	
				3,0	1/8	2,50	50	2,00	1,50	8,40	50	164	
TPE 55 D	ultramarinblau	weiß	55 D	2,0	5/64	1,70	65	2,60	1,50	8,40	50	164	
				3,0	1/8	2,50	85	3,40	2,25	12,60	50	164	

\* Bandbreite 750 mm

## Elastische Transportbänder (100% PU) ersetzen gewebeverstärkte Förderbänder mit Bandkanten-Versiegelung.

### Gründe, die für elastische BEHabelt Transportbänder sprechen

- Einfache und individuelle Konfektionierung auf ihre gewünschte Bandbreite möglich.
- Keine porösen Oberflächen und Bandbereiche, an denen sich Bakterien festsetzen können.
- Keine Nähte oder Überlappungen, die ausfransen oder ausfasern können.
- Keine sich ablösenden Schichten im Band vorhanden.
- Leichte und schnelle Reinigung vor Ort möglich.
- Geringerer Wasser- und Chemikalienverbrauch für die Reinigung.
- Vereinfachte Bandinstallation und Reparatur in der Anlage möglich.
- Einfache und gute Verschweißbarkeit.
- Hohe Beständigkeit gegen Wasser, Öl und viele Chemikalien.
- Hohe Abrieb- und Schnittfestigkeit.
- FDA/EC/USDA-konforme Produktreihe, auch detektierbare Ausführung.
- **NANO-Oberfläche für eine erleichterte Reinigung der Bandoberfläche und ein einfacheres Ablösen von Produkten im Prozess.**





# PUtex Beschichtung

## Alternative zu Gummi

### BEHAbelt PUtex

BEHAbelt PUtex - ist ähnlich wie Gummibeschichtungen, jedoch vollständig verschweißbar und bietet exzellente Eigenschaften gegen Ablösung der Beschichtung.

Die einzigartige PU-Mischung von BEHAbelt vereint hervorragende Mitnahmeeigenschaften aufgrund des hohen Reibkoeffizienten mit gleichzeitig geringem Abrieb.

BEHAbelt PUtex ist die perfekte Alternative zu Gummi.

# PU-Beschichtungen

## Flachbänder - 140 mm



### PU-Flachbänder als Beschichtungen

Wir bieten Ihnen eine Vielzahl an transparenten PU-Beschichtungen mit hervorragenden Aufschweißeigenschaften.

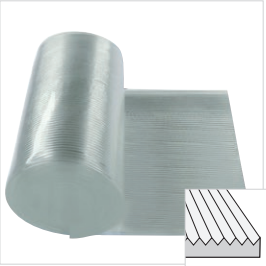
Außerdem sind alle Beschichtungen FDA/EC/USDA-konform und bieten somit ein breites Feld an Einsatzmöglichkeiten.

### PUtex - ersetzt Gummi-Beschichtungen



Qualität PU	PU 60A
Shore A - D	65A
Farbe	rot
FDA/EC-konform	ja, glatt
Produktbreite (mm)	max. 140
Produktstärke (1,0 - 4,0 mm)	1,6/2,0/3,0/4,0
Gebinde	50m

### 140mm PU-Flachbänder als Beschichtungen



gerippt\*

Qualität PU	PU 60A	PU 65A	PU 65A	PU 75A	PU 85A
Shore A - D	65A	72A	72A	80A	88A
Farbe	transparent	transparent	transparent ribbed*	transparent	transparent
FDA/EC/USDA-konform	ja, glatt	ja, glatt			
Produktbreite (mm)	max. 140	max. 140			
Produktstärke (1,0 - 4,0 mm)	1,6/2,0/3,0/4,0	1,0/1,6/2,0/3,0/4,0			
Gebinde	50m	50m			

Zugeschnittene Breiten bis zu 140 mm möglich, bitte fragen Sie uns an! - \* Rippenform nach DIN 7867/ISO 9982

Direktes, vollständiges Aufschweißen auf die Riemenbasis möglich (ohne Klebstoff).

Zum Aufbringen der Beschichtung ist nur 1 (!) Arbeitsschritt nötig

Stoßverschweißen ermöglicht direkte Verbindung der Riemenenden.

Kein Ablösen der Beschichtung möglich.

Zu 100% aus PU extrudiert.

FDA/EC-konform.

### 140mm PU-Flachbänder für Beschichtung und Transport

Bezeichnung	Farbe	Härte/ Shore	Profildicke		max. Profilbreite		ca. Gewicht* kg/100m	Gebindegröße		Empf. Mind. Scheiben-Ø		Zugkraft für 1% Vorspannung	
			mm	inch	mm	inch		m	ft	mm	inch	kg/cm	lbs/inch
PU 75 A  FDA/EC/USDA konform	himmelblau glatt	80 A	1,0	3/64	140	5,5	18,0	50	164	10,0	0,4	0,15	0,85
			1,6	1/16	140	5,5	28,8	50	164	15,0	0,6	0,24	1,3
			2,0	5/64	140	5,5	36,0	50	164	20,0	0,8	0,30	1,7
			3,0	1/8	140	5,5	54,0	50	164	25,0	1	0,45	2,5
			4,0	5/32	140	5,5	72,0	50	164	35,0	1,4	0,60	3,4
PU 85 A	grün glatt	88 A	1,0	3/64	140	5,5	18,0	50	164	15,0	0,6	0,23	1,3
			1,6	1/16	140	5,5	28,8	50	164	20,0	0,8	0,37	2,1
			2,0	5/64	140	5,5	36,0	50	164	30,0	1,2	0,46	2,6
			3,0	1/8	140	5,5	54,0	50	164	35,0	1,4	0,69	3,9
			4,0	5/32	140	5,5	72,0	50	164	45,0	1,8	0,92	5,2



# Stollen und Keilleisten

## BEHabelt Stollen

Die BEHabelt Stollen (Querstollen) sind die optimale Lösung für den Transport von Produkten bei Steigungen und Gefälle.

### Vorteile:

- Einfache Aufbringung auf PVC- oder PU-Basismaterial (PU80A).
- Maximale Verbundenheit zum Basisriemen, dabei höchste Flexibilität um die Umlenkscheibe.
- Schmalprofile für den Einsatz mit sehr kleinen Umlenkscheiben erhältlich.
- Am besten mit BEHabelt PU-Wellenkanten zu verwenden.

Qualität PU	PU 80 A	PU 90 A
Shore A - D	85 A	92 A
Farbe	weiß, grün, blaugrün, himmelblau	
FDA/EC/USDA-konform	ja, glatt	ja, glatt
Fußbreite (mm)	12,5	10
Höhe (mm)	25/38/50	20/30/40/50/60

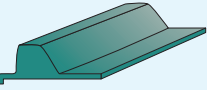
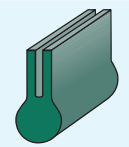
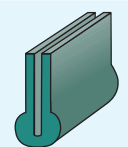
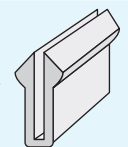
# Gurtkanten

## BEHabelt Gurtkanten

Für die Stabilisierung und Führung von Kurvenbändern werden Gurtkantenprofile verwendet. Die Profile werden zumeist auf das Kurvenband aufgenäht oder aufgeklebt. Mittels des Profilwulstes kann somit das Kurvenband im Betrieb abgestützt werden.

### Vorteile:

- Hoher Weiterreißwiderstand
- Hohe Flexibilität
- Geringer Abrieb
- Individuelle Einfärbung

Bezeichnung	Gurtkante 3,5 x 37 mm	Gurtkante 14 x 28 mm	Gurtkante 8,8 x 18 mm	Gurtkante 13 x 26 mm
Geometrie / Farbe	smaragdgrün 	smaragdgrün 	smaragdgrün 	transparent 
Shore / Härte	84 A	80 A/88 A	80 A	80 A
Profilabmessung mm	3,5x37	14x28/14x28	8,8x18	13 x 26

## BEHabelt Keilleisten

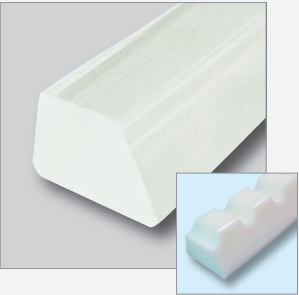
Für die Förderung von Stück- oder Schüttgut bietet BEHabelt eine breite Palette an Aufschweißprofilen.

### Vorteile:

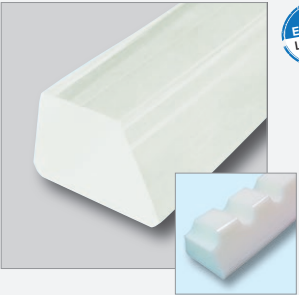
- Alle Profile sind aus PU und auf Wunsch in unterschiedlichen Farben lieferbar.
- Zulassung für Lebensmittel nach FDA/EC.
- Exzellente Verbindung auf PU- oder PVC-Bänder mittels Heißluft oder Hochfrequenz-Aufschweißen (PU 70 A).

Bezeichnung	Farbe	Härte/ Shore	Profilabmessung mm	Material-querschnitt cm²	ca. Gewicht kg/100 m	Gebindegröße	
PU 60A	transparent glatt	65 A	6 x 4 (Y)	0,19	2,3	150	492
			8 x 5 (M)	0,32	4	150	492
			10 x 6 (Z)	0,48	6	150	492
PU 70 A	transparent glatt capri blau* glatt	76A	13 x 8 (A)	0,82	10	150	492
			17 x 11 (B)	1,46	18	100	328
			22 x 14 (C)	2,40	29	50	164

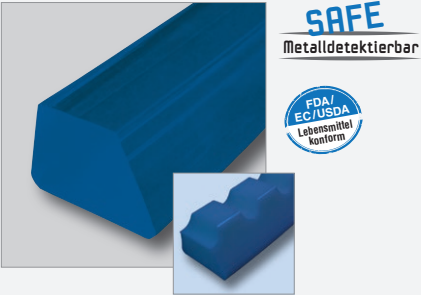
## PU60A



## PU70A



## PU70A SAFE



Alle Keilleisten in gekerbter Ausführung auf Anfrage



# PU flex Wellenkanten

## BEHAbelt PU Wellenkanten

Die BEHAbelt PU flex Wellenkanten zur Begrenzung von Schüttgütern sind in 2 Ausführungsarten verfügbar.

- Material äußerst flexibel mit guter Abrieb- und Schnittfestigkeit
- Sehr gute und einfache Verschweißbarkeit auf PU- und PVC-Bänder (mittels Heißluft oder Bindezement)
- Lebensmittelzulassung FDA/EC/USDA-konform



## Ausführung 1 Flachbandzuschnitt für direktes Verschweißen der Wellenkanten auf Förderband

Flachbandstreifen ohne Fuß zum direkten Aufschweißen auf das Förderband.

- Vorteile:**
- Kein Verschnitt, da die Flachbandstreifen bereits in zugeschnittenen Breiten angeboten werden.
  - Somit auch keine aufwändige Lagerhaltung von Reststücke und Mehrkosten durch Verschnitt.

Bezeichnung	Farbe				Shore / Härte	Profildicke		Profilbreite		Gebindegröße	
						mm	inch	mm	inch	m	ft
PU 80 A Flachband- zuschnitt für Wellenkanten					84 A	2,0	5/64	20	0,8	100	164
						2,0	5/64	30	1,2	100	164
						2,0	5/64	40	1,6	100	164
						2,0	5/64	50	2,0	100	164
						2,0	5/64	60	2,4	100	164
						2,0	5/64	80	3,2	100	164
						2,0	5/64	100	4,0	100	164
						2,0	5/64	120	4,8	100	164
						2,0	5/64	140	5,5	100	164
						2,0	5/64	140	5,5	100	164

## Ausführung 2 PU flex Wellenkanten mit Fuß

Flachbandstreifen mit Fuß zum direkten Aufschweißen auf das Förderband!

- Vorteile:**
- Die Ausführung mit Fuß ermöglicht aufgrund der hohen Ondulation der Welle besonders kleine Trommeldurchmesser.

Bezeichnung	Farbe				Shore/ Härte	Höhe (mm) H	Höhe (inch) H	Wellen- breite (mm) B	Basisbreite (mm) B1	Wellen- abstand (mm) A	Ca. Gewicht (g/m)	Gebinde- größe (m)	Mind. Scheiben Ø (mm)	Empf. Scheiben-Ø (mm)
PU 80 A flex Wellenkanten					84 A	20,00	0,79	23,00	32,00	25,40	174	100	35	70
						30,00	1,18	23,00	32,00	25,40	220	100	55	80
						40,00	1,57	23,00	32,00	25,40	265	100	75	90
						50,00	1,97	23,00	32,00	25,40	310	100	80	100
						60,00	2,36	45,00	55,00	50,80	445	100	90	110
						80,00	3,15	45,00	55,00	50,80	544	100	125	130
						100,00	3,94	45,00	55,00	50,80	642	100	155	160
						120,00	4,72	45,00	55,00	50,80	741	50	170	185
						120,00	4,72	45,00	55,00	50,80	741	50	170	185
						120,00	4,72	45,00	55,00	50,80	741	50	170	185



# BEHAbelt bietet noch viel mehr

## Smart conveying solutions

Die BEHA Innovation GmbH mit Ihrer Marke „BEHAbelt“ ist ein deutsches Familienunternehmen mit Sitz im Schwarzwald.

- Verschweißbare elastische Transportbänder mit passendem Zubehör.
- Transport- und Antriebsriemen aus PU und TPE.
- Schweißgeräte und passendes Zubehör.
- Exklusive und schnelle Realisierung Ihres Wunschprofils.

## Transport- und Antriebsriemen aus PU und TPE

Umfangreiches BEHAbelt Riemensortiment speziell für die Anwendung in der Lebensmittelindustrie mit direktem Lebensmittelkontakt. Die FDA/EC/USDA- konformen Riemen zeichnen sich besonders durch eine hohe Lebensdauer im Nassbereich sowie eine gute Hydrolyse- und Mikrobenbeständigkeit aus.

### Einige Profile bieten spezielle Eigenschaften:

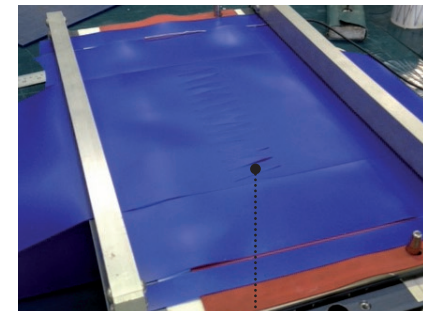
- FDA/EC-Konformität für hydrolysebeständige Transport-Profile in geraut und feinstrukturiert.
- Antistatisch-dissipatives Profil mit hervorragenden mechanischen Eigenschaften.
- Besonders kälteflexibel bis -30°C.
- Patentierte Materialmischung „PLUS“ in PU75A und PU85A für kritische Anwendungen und größere Achsabstände.
- „SAFE“ - Metalldetektierbare Profile für ein höchstes Maß an Lebensmittelsicherheit.

## Schweißwerkzeuge

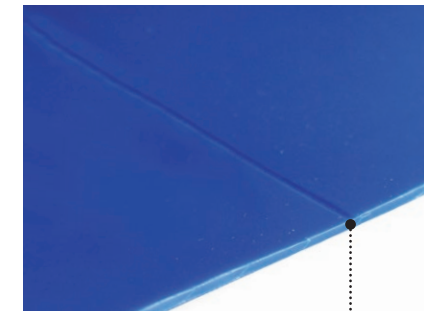
Jeder Riemen ist nur so gut, wie seine Schweißnaht!  
Zur Unterstützung unserer qualitativ hochwertigen Riemen führen wir ein speziell entwickeltes Angebot an Schweiß- und Verbindungswerkzeugen.



## Verbindungsarten für elastische Flachbänder



“Fingerverbindung Heißpresse”  
(standard)



“Stoßverschweißung Spiegel”  
(endwise)



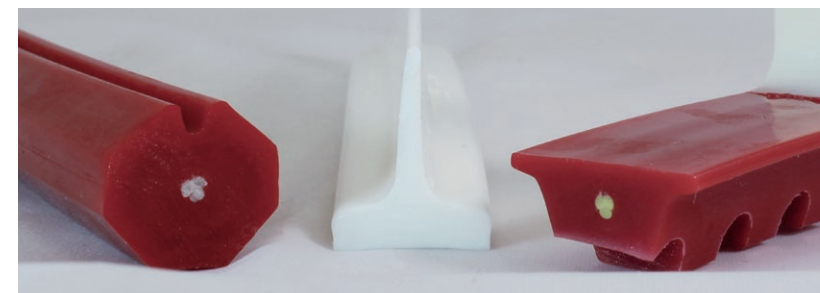
Heißluftfön mit Elektroden

## Ihr Wunschprofil

Wenn ein Standardprofil nicht mehr den Anforderungen Ihrer Anwendung genügt, bietet Ihnen BEHAbelt die einzigartige Möglichkeit ein kundenspezifisches Produkt zu entwickeln.

Durch unseren modern eingerichteten und hausinternen Werkzeugbau sind wir in der Lage, Sonderprofile in kürzester Zeit bei entsprechendem Bedarf für Sie zu fertigen.

**Nach Ihren Vorgaben und Ihrem Design!**





Your specialist dealer / system supplier



**TYMA CZ, s.r.o.**

Na Pískách 731/12

CZ - 400 04 Trmice

Tel.: +420 475 655 010

E-mail: [info@tyma.cz](mailto:info@tyma.cz)

[http: www.tyma.cz](http://www.tyma.cz)

PBDPM0000091-01 · 05/16

**BEHA Innovation GmbH**

In den Engematten 16 · 79286 Glottertal/Germany

Tel.: +49 (0) 76 84 / 907 - 0 · Fax: +49 (0) 76 84 / 907 - 101

E-Mail: [info@behabelt.com](mailto:info@behabelt.com) · Internet: [www.behabelt.com](http://www.behabelt.com)

