



Servisní nástroje - Service Tools

Profesionální nástroje pro řemenové pohony
Professional Tools for Belt Drives



Profesionální nástroje pro řemenové pohony

Professional Tools for Belt Drives

Správné napnutí řemenů je předpokladem bezporuchové funkce a dlouhé životnosti řemenových pohonů v průmyslových aplikacích. Servisní program CONTI® zahrnuje měřidla a nástroje vyznačující se německou precizností. Nástroje jsou připraveny k okamžitému použití a pomohou vám minimalizovat údržbu.

Correctly fitting and maintaining power transmission belts is crucial in ensuring that industrial applications operate smoothly and durably. The CONTI® service tools include gauges and tools featuring German-made precision. The instruments are ready to use immediately and help you minimize maintenance work.

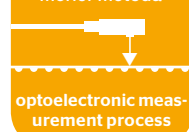
Měřiče napnutí - protože správné napnutí je rozhodující

Tension gauges - because the correct tension is vital

VSM-1

- › Bezproblémové měření i v hlučném prostředí díky opticko-elektronické metodě měření
- › Provedení kontroly také na těžko přístupných místech využitím ohebného ramene senzoru
- › Kalibrace měřidla je možná
- › Trouble-free measurement even in loud environments as the system is based on an optoelectronic measurement process
- › Flexible sensor arm enables non-contact measurement even where access is difficult
- › Tool calibration possible

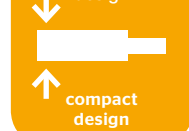
opticko-elektronická
měřicí metoda



VSM-3

- › Kompaktní provedení umožňuje spolehlivé měření i na těžko dostupných místech
- › Bezproblémové měření i v hlučném prostředí díky opticko-elektronické metodě měření
- › Exceptionally compact design for reliable monitoring even where access is difficult
- › Trouble-free measurement even in loud environments as the system is based on an optoelectronic measurement process

kompaktní
design



VSM Mini

- › Optimální poměr cena/výkon
- › Bezproblémové měření i v hlučném prostředí díky měřicí metodě pomocí senzoru zrychlení
- › Neuvěřitelně skladný: ideální pro každý box s nářadím
- › Optimal price/performance ratio
- › Trouble-free measurement even in loud environments as the system is based on an acceleration sensor
- › Extremely compact: perfect for every toolbox

optimální poměr
cena/výkon



Měřič souososti řemenic CONTI® LASER ALIGNER

Přesnost může být tak snadná:

Měřič souososti CONTI® LASER ALIGNER je profesionální nástroj, který maximalizuje životnost řemenových pohonů všech typů.

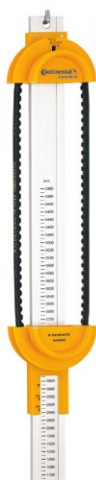
- › Kvalita „Made in Germany“
- › Připraven k okamžitému a intuitivnímu použití
- › Vysoká přesnost měření
- › Certifikace FDA pro potravinářský průmysl
- › Součástí balení je doporučení CONTI® pro vyrovnání řemenic

CONTI® LASER ALIGNER – for monitoring and aligning belt pulleys

Precision can be this easy:

The CONTI® LASER ALIGNER is the professional tool to maximize service life in belt drives of every kind.

- › German-made quality
- › Ready to use immediately and intuitively
- › Ultra-precise
- › FDA-approved for the food industry
- › CONTI® recommendation for pulley alignment included in the box



› Měřič délky klínových řemenů

Tento měřicí nástroj měří délku řemene od 500 do 2600 mm. Lze jej univerzálně použít u klínových řemenů různých provedení.

› V-belt length gauge

This gauge determines lengths of 500 to 2600 mm. It can be used for a very wide range of V-belt profiles.



› Měřič napnutí klínových řemenů KRIKIT

Měřič KRIKIT II umožňuje nastavit optimální napnutí klínového řemene až do hodnoty napnutí 70 kg.

› KRIKIT V-belt tension gauge

The KRIKIT II tension gauge makes it possible to set the optimal V-ribbed belt tension at up to 70 kg tensile stress.



› Měřič drážek na řemenici

Měřič drážek slouží k identifikaci profilu řemenice a ke kontrole opotřebení klínových řemenic.

› Pulley gauge

The pulley gauge determines the pulley profile and edge wear of V-belt pulleys.

ContiTech

Power Transmission Group

Market segment

Industry

Contact

ContiTech Antriebssysteme GmbH
30165 Hannover, Germany
Phone +49 511 938 - 71
industrie.as@ptg.contitech.de
www.contitech-online.com

Your local contact

www.contitech.de/contactlocator

ContiTech is one of the world's leading industry specialists. The Continental division offers its customers connected, environment-friendly, safe and convenient industry and service solutions using a range of materials for off-highway applications, on rails and roads, in the air, under and above the ground, in industrial environments, for the food sector and the furniture industry. With around 47,000 employees in 42 countries and sales of some 6.2 billion euros (2017), the global industrial partner is active with core branches in Asia, Europe and North and South America.



For further information:

www.contitech.de/ptg-ind

Autorizovaný distributor pro ČR a SR



TYMA CZ, s.r.o.

Na Pískách 731
CZ- 400 04 Trmice
Phone: +420 475 655 010
Fax: +420 475 655 018
Email: info@tyma.cz
www.tyma.cz