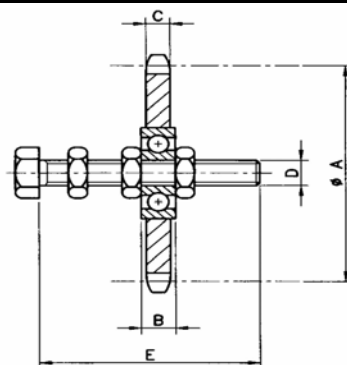


### Typ - pro řetězy / for chains DIN 8188 - ISO/R 606

Řetěz Chain	Zubů Teeth	d <sub>p</sub> [mm]	d <sub>e</sub> [mm]	Obj.č. Part.No.	B <sub>1</sub> [mm]	A [mm]	D <sub>1</sub> [mm]	F [mm]	H [mm]	J [mm]	Ložisko Bearing
<b>05B</b> 8,0x3,0mm	<b>23</b>	58,75	62,00	<b>SR 05B-1-23</b>	2,8	7	16	40	12	18	<b>203 KRR</b>
<b>06B</b> 3/8"x7/32"	20	60,89	64,30	SR 06B-1-20	5,3	7	16	40	12	18	203 KRR
3/8"x7/32"	<b>21</b>	63,91	68,00	<b>SR 06B-1-21</b>	5,3	7	16	40	12	18	<b>203 KRR</b>
<b>081</b> 1/2"x1/8"	<b>18</b>	73,14	78,90	<b>SR 081-1-18</b>	3,0	7	16	40	12	18	<b>203 KRR</b>
<b>084</b> 1/2"x3/16"	16	65,10	70,90	SR 084-1-16	4,5	7	16	40	12	18	203 KRR
1/2"x3/16"	<b>18</b>	73,14	78,90	<b>SR 084-1-18</b>	4,5	7	16	40	12	18	<b>203 KRR</b>
<b>08B</b> 1/2"x5/16"	<b>14</b>	57,07	61,80	SR 08B-1-14	7,2	7	16	40	12	18	203 KRR
1/2"x5/16"	<b>15</b>	61,09	65,50	SR 08B-1-15	7,2	7	16	40	12	18	203 KRR
1/2"x5/16"	<b>16</b>	65,10	69,50	<b>SR 08B-1-16</b>	7,2	7	16	40	12	18	<b>203 KRR</b>
1/2"x5/16"	<b>18</b>	73,14	77,80	<b>SR 08B-1-18</b>	7,2	7	16	40	12	18	<b>203 KRR</b>
1/2"x5/16"	<b>20</b>	81,19	85,80	SR 08B-1-20	7,2	7	16	40	12	18	203 KRR
1/2"x5/16"	<b>21</b>	85,22	89,70	SR 08B-1-21	7,2	7	16	40	12	18	203 KRR
<b>10B</b> 5/8"x3/8"	<b>13</b>	66,32	73,00	SR 10B-1-13	9,1	9	16	40	12	18	203 KRR
5/8"x3/8"	<b>14</b>	71,34	78,00	<b>SR 10B-1-14</b>	9,1	9	16	40	12	18	<b>203 KRR</b>
5/8"x3/8"	<b>15</b>	76,36	83,00	<b>SR 10B-1-15</b>	9,1	9	16	40	12	18	<b>203 KRR</b>
5/8"x3/8"	<b>16</b>	81,37	88,00	SR 10B-1-16	9,1	9	16	40	12	18	203 KRR
5/8"x3/8"	<b>17</b>	86,39	93,00	<b>SR 10B-1-17</b>	9,1	9	16	40	12	18	<b>203 KRR</b>
5/8"x3/8"	<b>18</b>	91,42	98,30	SR 10B-1-18	9,1	9	16	40	12	18	203 KRR
5/8"x3/8"	<b>21</b>	106,52	113,40	SR 10B-1-21	9,1	9	16	40	12	18	203 KRR
<b>12B</b> 3/4"x7/16"	<b>12</b>	73,60	81,50	SR 12B-1-12	11,1	11	16	40	12	18	203 KRR
3/4"x7/16"	<b>13</b>	79,59	87,50	<b>SR 12B-1-13</b>	11,1	11	16	40	12	18	<b>203 KRR</b>
3/4"x7/16"	<b>15</b>	91,63	99,80	<b>SR 12B-1-15</b>	11,1	11	16	40	12	18	<b>203 KRR</b>
3/4"x7/16"	<b>16</b>	97,65	105,50	SR 12B-1-16	11,1	11	16	40	12	18	203 KRR
<b>16B</b> 1"x17,02mm	<b>12</b>	98,14	109,00	<b>SR 16B-1-12</b>	16,2	16	20	47	14	18	<b>204 KRR</b>
1"x17,02mm	<b>15</b>	122,17	133,00	SR 16B-1-15	16,2	16	20	47	14	18	204 KRR
1"x17,02mm	<b>17</b>	138,22	149,00	SR 16B-1-17	16,2	16	20	47	14	18	204 KRR
<b>20B</b> 1 1/4"x3/4"	<b>13</b>	132,65	147,80	<b>SR 20B-1-13</b>	18,5	19	25	52	15	21	<b>205 KRR</b>

**Materiál/Material:** ocel C43 / steel C43

**Tučně označené rozměry jsou standardní / Bolt-typed sizes are standard**



### Typ - pro řetězy / for chains DIN 8188 - ISO/R 606

Řetěz Chain	Zubů Teeth	A = d <sub>p</sub> [mm]	d <sub>e</sub> [mm]	Obj.č. * Part.No. *	B [mm]	C [mm]	D [mm]	Šroub [mm]	E [mm]	m [kg]	Ložisko Bearing
<b>06B</b> 3/8"x7/32"	15	45,81	49,30	<b>KS-3/8x7/32-10</b>	9	5,7	10	M10	60	0,15	6200-2Z
<b>08B</b> 1/2"x5/16"	15	61,08	65,50	<b>KS-1/2x5/16-10</b>	9	7,2	10	M10	60	0,20	6200-2Z
	15	61,08	65,50	<b>KS-1/2x5/16-12</b>	12	7,2	12	M12	80	0,23	6201-2Z
<b>10B</b> 5/8"x3/8"	15	76,36	83,00	<b>KS-5/8x3/8-12</b>	12	9,1	12	M12	80	0,37	6201-2Z
	15	76,36	83,00	<b>KS-5/8x3/8-20</b>	15	9,1	20	M20	120	0,40	6204-2Z
<b>12B</b> 3/4"x7/16"	15	91,63	99,80	<b>KS-3/4x7/16-12</b>	12	11,5	12	M12	80	0,60	6201-2Z
	15	91,63	99,80	<b>KS-3/4x7/16-20</b>	15	11,5	20	M20	120	0,90	6204-2Z
<b>16B</b> 1"x17,02mm	13	106,14	117,00	<b>KS-1"x17,02-20</b>	15	16,2	20	M20	120	1,30	6204-2Z
<b>20B</b> 1 1/4"x3/4"	13	132,67	147,80	<b>KS-1 1/4x3/4-20</b>	15	18,5	20	M20	140	2,05	6204-2Z
<b>24B</b> 1 1/2"x1"	11	135,23	174,20	<b>KS-1 1/2x1-20</b>	15	24,1	20	M20	140	2,40	6204-2Z

**Materiál/Material:** ocel C43 / steel C43

\* Dvojřadé provedené - D, trojřadé - T / duplex - D, triplex - T