



Drážkové klínové řemeny automobilové

Automotive Poly-V Belts

3PK-5PK

DIN 7867, ISO 9982

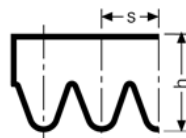
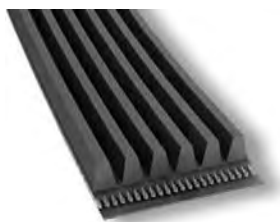
Objednací číslo / Part.No.

3 PK 945

945... Délka v mm / length mm

3 ... Počet drážek / Nb.of ribs

PK... Profil / profile



PK

s = 3,56 mm

h = 5,5 mm



Typ CONTI-V MULTIRIB Automotive - Profil PK

| Typ řemenu / Part.No. Účinná délka / Effective Lb [mm] | Typ řemenu / Part.No. Účinná délka / Effective Lb [mm] | Typ řemenu / Part.No. Účinná délka / Effective Lb [mm] | Typ řemenu / Part.No. Účinná délka / Effective Lb [mm] | Typ řemenu / Part.No. Účinná délka / Effective Lb [mm] |
|--|--|--|--|--|
| 3 PK | 4 PK | 4 PK | 5 PK | 5 PK |
| 3 PK 538 | 4 PK 545 | 4 PK 995 | 5 PK 575 | 5 PK 1060 |
| 3 PK 560 | 4 PK 560 | 4 PK 1000 | 5 PK 638 | 5 PK 1065 |
| 3 PK 590 | 4 PK 590 | 4 PK 1006 | 5 PK 675 | 5 PK 1070 |
| 3 PK 600 | 4 PK 605 | 4 PK 1015 | 5 PK 688 | 5 PK 1080 |
| 3 PK 630 | 4 PK 611 | 4 PK 1020 | 5 PK 698 | 5 PK 1090 |
| 3 PK 648 | 4 PK 640 | 4 PK 1028 | 5 PK 710 | 5 PK 1095 |
| 3 PK 670 | 4 PK 648 | 4 PK 1038 | 5 PK 715 | 5 PK 1100 |
| 3 PK 675 | 4 PK 654 | 4 PK 1045 | 5 PK 725 | 5 PK 1105 |
| 3 PK 683 | 4 PK 665 | 4 PK 1054 | 5 PK 736 | 5 PK 1110 |
| 3 PK 690 | 4 PK 673 | 4 PK 1060 | 5 PK 768 | 5 PK 1120 |
| 3 PK 698 | 4 PK 685 | 4 PK 1070 | 5 PK 775 | 5 PK 1130 |
| 3 PK 715 | 4 PK 698 | 4 PK 1075 | 5 PK 785 | 5 PK 1135 |
| 3 PK 719 | 4 PK 700 | 4 PK 1080 | 5 PK 790 | 5 PK 1140 |
| 3 PK 735 | 4 PK 706 | 4 PK 1090 | 5 PK 800 | 5 PK 1150 |
| 3 PK 740 | 4 PK 715 | 4 PK 1100 | 5 PK 805 | 5 PK 1155 |
| 3 PK 750 | 4 PK 725 | 4 PK 1125 | 5 PK 813 | 5 PK 1165 |
| 3 PK 760 | 4 PK 737 | 4 PK 1165 | 5 PK 820 | 5 PK 1173 |
| 3 PK 765 | 4 PK 755 | 4 PK 1170 | 5 PK 825 | 5 PK 1180 |
| 3 PK 780 | 4 PK 760 | 4 PK 1180 | 5 PK 830 | 5 PK 1190 |
| 3 PK 785 | 4 PK 778 | 4 PK 1190 | 5 PK 836 | 5 PK 1200 |
| 3 PK 790 | 4 PK 785 | 4 PK 1213 | 5 PK 850 | 5 PK 1210 |
| 3 PK 800 | 4 PK 790 | 4 PK 1217 | 5 PK 860 | 5 PK 1219 |
| 3 PK 815 | 4 PK 800 | 4 PK 1230 | 5 PK 865 | 5 PK 1225 |
| 3 PK 820 | 4 PK 810 | 4 PK 1237 | 5 PK 869 | 5 PK 1230 |
| 3 PK 825 | 4 PK 815 | 4 PK 1245 | 5 PK 875 | 5 PK 1240 |
| 3 PK 830 | 4 PK 825 | 4 PK 1260 | 5 PK 880 | 5 PK 1250 |
| 3 PK 850 | 4 PK 830 | 4 PK 1267 | 5 PK 884 | 5 PK 1255 |
| 3 PK 865 | 4 PK 836 | 4 PK 1272 | 5 PK 890 | 5 PK 1265 |
| 3 PK 875 | 4 PK 841 | 4 PK 1290 | 5 PK 900 | 5 PK 1270 |
| 3 PK 880 | 4 PK 845 | 4 PK 1295 | 5 PK 905 | 5 PK 1275 |
| 3 PK 890 | 4 PK 850 | 4 PK 1310 | 5 PK 906 | 5 PK 1285 |
| 3 PK 905 | 4 PK 856 | 4 PK 1325 | 5 PK 915 | 5 PK 1290 |
| 3 PK 915 | 4 PK 865 | 4 PK 1360 | 5 PK 920 | 5 PK 1295 |
| 3 PK 935 | 4 PK 870 | 4 PK 1390 | 5 PK 925 | 5 PK 1300 |
| 3 PK 945 | 4 PK 875 | 4 PK 1413 | 5 PK 930 | 5 PK 1310 |
| 3 PK 960 | 4 PK 884 | 4 PK 1450 | 5 PK 940 | 5 PK 1325 |
| 3 PK 975 | 4 PK 890 | 4 PK 1460 | 5 PK 950 | 5 PK 1330 |
| 3 PK 995 | 4 PK 895 | 4 PK 1485 | 5 PK 955 | 5 PK 1345 |
| 3 PK 1000 | 4 PK 900 | 4 PK 1511 | 5 PK 962 | 5 PK 1350 |
| 3 PK 1015 | 4 PK 905 | 4 PK 1520 | 5 PK 970 | 5 PK 1355 |
| 3 PK 1020 | 4 PK 910 | 4 PK 1538 | 5 PK 975 | 5 PK 1360 |
| 3 PK 1025 | 4 PK 915 | 4 PK 1708 | 5 PK 980 | 5 PK 1370 |
| 3 PK 1038 | 4 PK 920 | 4 PK 1767 | 5 PK 985 | 5 PK 1385 |
| 3 PK 1050 | 4 PK 925 | 4 PK 1775 | 5 PK 1000 | 5 PK 1390 |
| 3 PK 1080 | 4 PK 935 | | 5 PK 1005 | 5 PK 1413 |
| 3 PK 1087 | 4 PK 938 | | 5 PK 1010 | 5 PK 1432 |
| 3 PK 1220 | 4 PK 945 | Min. mn. 5 ks./ MOQ 5 pcs. | 5 PK 1015 | 5 PK 1450 |
| | 4 PK 950 | | 5 PK 1020 | 5 PK 1465 |
| | 4 PK 954 | Product Information Center | 5 PK 1025 | 5 PK 1485 |
| | 4 PK 962 | Více informací a katalogy na | 5 PK 1030 | 5 PK 1500 |
| | 4 PK 970 | aam-europe.contitech.de | 5 PK 1040 | 5 PK 1515 |
| | 4 PK 975 | More information on | 5 PK 1045 | 5 PK 1530 |
| | 4 PK 985 | aam-europe.contitech.de | 5 PK 1050 | 5 PK 1538 |
| | 4 PK 990 | | 5 PK 1054 | 5 PK 1570 |

Min. mn. 5 ks./ MOQ 5 pcs.



Drážkové klínové řemeny automobilové

Automotive Poly-V Belts

5PK-6PK

DIN 7867, ISO 9982

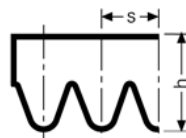
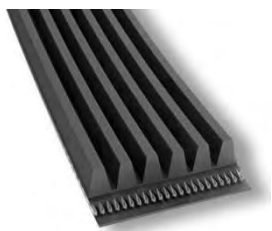
Objednací číslo / Part.No.

3 PK 945

945... Délka v mm / length mm

3 ... Počet drážek / Nb.of ribs

PK... Profil / profile



PK

s = 3,56 mm

h = 5,5 mm



Typ CONTI-V MULTIRIB Automotive - Profil PK

| Typ řemenu / Part.No. Účinná délka / Effective Lb [mm] | Typ řemenu / Part.No. Účinná délka / Effective Lb [mm] | Typ řemenu / Part.No. Účinná délka / Effective Lb [mm] | Typ řemenu / Part.No. Účinná délka / Effective Lb [mm] | Typ řemenu / Part.No. Účinná délka / Effective Lb [mm] |
|--|--|--|--|--|
| 5 PK | 6 PK | 6 PK | 6 PK | 6 PK |
| 5 PK 1585 | 6 PK 962 | 6 PK 1313 | 6 PK 1775 | 6 PK 2190 |
| 5 PK 1610 | 6 PK 976 | 6 PK 1318 | 6 PK 1780 | 6 PK 2196 |
| 5 PK 1635 | 6 PK 986 | 6 PK 1325 | 6 PK 1795 | 6 PK 2205 |
| 5 PK 1680 | 6 PK 995 | 6 PK 1345 | 6 PK 1800 | 6 PK 2215 |
| 5 PK 1697 | 6 PK 1000 | 6 PK 1352 | 6 PK 1805 | 6 PK 2220 |
| 5 PK 1715 | 6 PK 1005 | 6 PK 1360 | 6 PK 1815 | 6 PK 2225 |
| 5 PK 1720 | 6 PK 1010 | 6 PK 1370 | 6 PK 1820 | 6 PK 2236 |
| 5 PK 1745 | 6 PK 1015 | 6 PK 1390 | 6 PK 1830 | 6 PK 2240 |
| 5 PK 1750 | 6 PK 1020 | 6 PK 1400 | 6 PK 1835 | 6 PK 2245 |
| 5 PK 1765 | 6 PK 1025 | 6 PK 1413 | 6 PK 1840 | 6 PK 2250 |
| 5 PK 1788 | 6 PK 1038 | 6 PK 1420 | 6 PK 1850 | 6 PK 2257 |
| 5 PK 1815 | 6 PK 1045 | 6 PK 1432 | 6 PK 1856 | 6 PK 2260 |
| 5 PK 1850 | 6 PK 1050 | 6 PK 1440 | 6 PK 1863 | 6 PK 2264 |
| 5 PK 1885 | 6 PK 1054 | 6 PK 1445 | 6 PK 1870 | 6 PK 2270 |
| 5 PK 2020 | 6 PK 1060 | 6 PK 1450 | 6 PK 1873 | 6 PK 2271 |
| 5 PK 2030 | 6 PK 1065 | 6 PK 1453 | 6 PK 1880 | 6 PK 2277 |
| 5 PK 2060 | 6 PK 1070 | 6 PK 1460 | 6 PK 1885 | 6 PK 2280 |
| | 6 PK 1075 | 6 PK 1470 | 6 PK 1893 | 6 PK 2285 |
| | 6 PK 1080 | 6 PK 1511 | 6 PK 1900 | 6 PK 2300 |
| | 6 PK 1084 | 6 PK 1515 | 6 PK 1905 | 6 PK 2315 |
| | 6 PK 1090 | 6 PK 1520 | 6 PK 1910 | 6 PK 2330 |
| | 6 PK 1095 | 6 PK 1530 | 6 PK 1920 | 6 PK 2345 |
| | 6 PK 1100 | 6 PK 1538 | 6 PK 1930 | 6 PK 2355 |
| | 6 PK 1105 | 6 PK 1548 | 6 PK 1950 | 6 PK 2360 |
| | 6 PK 1110 | 6 PK 1555 | 6 PK 1955 | 6 PK 2373 |
| | 6 PK 1115 | 6 PK 1560 | 6 PK 1965 | 6 PK 2380 |
| | 6 PK 1120 | 6 PK 1580 | 6 PK 1980 | 6 PK 2390 |
| | 6 PK 1125 | 6 PK 1590 | 6 PK 1990 | 6 PK 2404 |
| | 6 PK 1130 | 6 PK 1600 | 6 PK 2000 | 6 PK 2415 |
| | 6 PK 1138 | 6 PK 1605 | 6 PK 2013 | 6 PK 2433 |
| | 6 PK 1145 | 6 PK 1610 | 6 PK 2020 | 6 PK 2445 |
| | 6 PK 1153 | 6 PK 1623 | 6 PK 2030 | 6 PK 2460 |
| | 6 PK 1165 | 6 PK 1635 | 6 PK 2035 | 6 PK 2465 |
| | 6 PK 1173 | 6 PK 1642 | 6 PK 2040 | 6 PK 2475 |
| | 6 PK 1180 | 6 PK 1653 | 6 PK 2050 | 6 PK 2490 |
| | 6 PK 1185 | 6 PK 1660 | 6 PK 2055 | 6 PK 2495 |
| | 6 PK 1190 | 6 PK 1675 | 6 PK 2060 | 6 PK 2510 |
| | 6 PK 1195 | 6 PK 1680 | 6 PK 2065 | 6 PK 2523 |
| | 6 PK 1200 | 6 PK 1685 | 6 PK 2080 | 6 PK 2535 |
| | 6 PK 1205 | 6 PK 1693 | 6 PK 2090 | 6 PK 2553 |
| | 6 PK 1215 | 6 PK 1698 | 6 PK 2100 | 6 PK 2585 |
| | 6 PK 1225 | 6 PK 1705 | 6 PK 2115 | 6 PK 2615 |
| | 6 PK 1230 | 6 PK 1715 | 6 PK 2120 | 6 PK 2622 |
| | 6 PK 1240 | 6 PK 1720 | 6 PK 2125 | 6 PK 2625 |
| | 6 PK 1250 | 6 PK 1725 | 6 PK 2130 | 6 PK 2650 |
| | 6 PK 1256 | 6 PK 1733 | 6 PK 2135 | 6 PK 2680 |
| | 6 PK 1264 | 6 PK 1740 | 6 PK 2140 | |
| | 6 PK 1267 | 6 PK 1743 | 6 PK 2145 | |
| | 6 PK 1270 | 6 PK 1748 | 6 PK 2150 | |
| | 6 PK 1275 | 6 PK 1751 | 6 PK 2155 | |
| | 6 PK 1285 | 6 PK 1755 | 6 PK 2160 | |
| | 6 PK 1293 | 6 PK 1760 | 6 PK 2170 | |
| | 6 PK 1306 | 6 PK 1767 | 6 PK 2176 | |

Min. mn. 5 ks./ MOQ 5 pcs.

