



Ozubené řemeny oboustranné SYNCHROBELT

Double-sided timing belts SYNCHROBELT

DXL

ISO 5296 - Ozubené řemeny / Timing belts

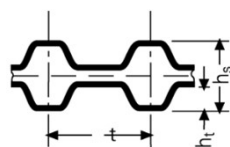
Objednací číslo / Part.No.

160 DXL 037

160 ... Délka řemenu v 1/10 palce / Belt length 1/10 inch

DXL ... Profil, rozteč zubů / Tooth pitch

037 ... Šířka řemenu v 1/100 palce / Belt width 1/100 inch



DXL

t = 5,08 mm

hs = 3,05 mm

ht = 1,27 mm



Typ SYNCHROBELT DXL - Rozteč 5,080 mm - Pitch 5,080 mm

Typ Obj.č. Part.No.	Délka řemenu Pitch length		Počet zubů No. of Teeth	Typ 025	Typ 031	Typ 037	Typ 050	Šířka rukávu Sleeve width [mm]
	[inch]	[mm]		Šířka 6,35 mm Width 6,35 mm	Šířka 7,64 mm Width 7,64 mm	Šířka 9,53 mm Width 9,53 mm	Šířka 12,70 mm Width 12,70 mm	
120 DXL	12,0	304,80	60	120 DXL 025	120 DXL 031	120 DXL 037	120 DXL 050	
130 DXL	13,0	330,20	65	130 DXL 025	130 DXL 031	130 DXL 037	130 DXL 050	
140 DXL	14,0	355,60	70	140 DXL 025	140 DXL 031	140 DXL 037	140 DXL 050	
150 DXL	15,0	381,00	75	150 DXL 025	150 DXL 031	150 DXL 037	150 DXL 050	
156 DXL	15,6	396,24	78	156 DXL 025	156 DXL 031	156 DXL 037	156 DXL 050	
160 DXL	16,0	406,40	80	160 DXL 025	160 DXL 031	160 DXL 037	160 DXL 050	
162 DXL	16,2	411,48	81	162 DXL 025	162 DXL 031	162 DXL 037	162 DXL 050	
164 DXL	16,4	416,56	82	164 DXL 025	164 DXL 031	164 DXL 037	164 DXL 050	
166 DXL	16,6	421,64	83	166 DXL 025	166 DXL 031	166 DXL 037	166 DXL 050	
168 DXL	16,8	426,72	84	168 DXL 025	168 DXL 031	168 DXL 037	168 DXL 050	
170 DXL	17,0	431,80	85	170 DXL 025	170 DXL 031	170 DXL 037	170 DXL 050	
172 DXL	17,2	436,88	86	172 DXL 025	172 DXL 031	172 DXL 037	172 DXL 050	
174 DXL	17,4	441,96	87	174 DXL 025	174 DXL 031	174 DXL 037	174 DXL 050	
176 DXL	17,6	447,04	88	176 DXL 025	176 DXL 031	176 DXL 037	176 DXL 050	
178 DXL	17,8	452,12	89	178 DXL 025	178 DXL 031	178 DXL 037	178 DXL 050	
180 DXL	18,0	457,20	90	180 DXL 025	180 DXL 031	180 DXL 037	180 DXL 050	
182 DXL	18,2	462,28	91	182 DXL 025	182 DXL 031	182 DXL 037	182 DXL 050	
184 DXL	18,4	467,36	92	184 DXL 025	184 DXL 031	184 DXL 037	184 DXL 050	
188 DXL	18,8	477,52	94	188 DXL 025	188 DXL 031	188 DXL 037	188 DXL 050	
190 DXL	19,0	482,60	95	190 DXL 025	190 DXL 031	190 DXL 037	190 DXL 050	
194 DXL	19,4	492,76	97	194 DXL 025	194 DXL 031	194 DXL 037	194 DXL 050	
196 DXL	19,6	497,84	98	196 DXL 025	196 DXL 031	196 DXL 037	196 DXL 050	
198 DXL	19,8	502,92	99	198 DXL 025	198 DXL 031	198 DXL 037	198 DXL 050	
200 DXL	20,0	508,00	100	200 DXL 025	200 DXL 031	200 DXL 037	200 DXL 050	
202 DXL	20,2	513,08	101	202 DXL 025	202 DXL 031	202 DXL 037	202 DXL 050	
206 DXL	20,6	523,24	103	206 DXL 025	206 DXL 031	206 DXL 037	206 DXL 050	
208 DXL	20,8	528,32	104	208 DXL 025	208 DXL 031	208 DXL 037	208 DXL 050	
210 DXL	21,0	533,40	105	210 DXL 025	210 DXL 031	210 DXL 037	210 DXL 050	
212 DXL	21,2	538,48	106	212 DXL 025	212 DXL 031	212 DXL 037	212 DXL 050	
214 DXL	21,4	543,56	107	214 DXL 025	214 DXL 031	214 DXL 037	214 DXL 050	
216 DXL	21,6	548,64	108	216 DXL 025	216 DXL 031	216 DXL 037	216 DXL 050	
220 DXL	22,0	558,80	110	220 DXL 025	220 DXL 031	220 DXL 037	220 DXL 050	
222 DXL	22,2	563,88	111	222 DXL 025	222 DXL 031	222 DXL 037	222 DXL 050	
224 DXL	22,4	568,96	112	224 DXL 025	224 DXL 031	224 DXL 037	224 DXL 050	
228 DXL	22,8	579,12	114	228 DXL 025	228 DXL 031	228 DXL 037	228 DXL 050	
230 DXL	23,0	584,20	115	230 DXL 025	230 DXL 031	230 DXL 037	230 DXL 050	
234 DXL	23,4	594,36	117	234 DXL 025	234 DXL 031	234 DXL 037	234 DXL 050	
240 DXL	24,0	609,60	120	240 DXL 025	240 DXL 031	240 DXL 037	240 DXL 050	
244 DXL	24,4	619,76	122	244 DXL 025	244 DXL 031	244 DXL 037	244 DXL 050	
248 DXL	24,8	629,92	124	248 DXL 025	248 DXL 031	248 DXL 037	248 DXL 050	
250 DXL	25,0	635,00	125	250 DXL 025	250 DXL 031	250 DXL 037	250 DXL 050	
260 DXL	26,0	660,40	130	260 DXL 025	260 DXL 031	260 DXL 037	260 DXL 050	
262 DXL	26,2	665,48	131	262 DXL 025	262 DXL 031	262 DXL 037	262 DXL 050	
266 DXL	26,6	675,64	133	266 DXL 025	266 DXL 031	266 DXL 037	266 DXL 050	
270 DXL	27,0	685,80	135	270 DXL 025	270 DXL 031	270 DXL 037	270 DXL 050	
276 DXL	27,6	706,12	139	276 DXL 025	276 DXL 031	276 DXL 037	276 DXL 050	
280 DXL	28,0	711,20	140	280 DXL 025	280 DXL 031	280 DXL 037	280 DXL 050	

ISO 5296 - Ozubené řemeny / Timing belts

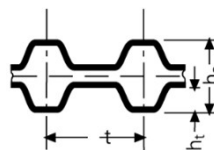
Objednací číslo / Part.No.

160 DXL 037

160 ... Délka řemenu v 1/10 palce / Belt length 1/10 inch

DXL ... Profil, rozteč zubů / Tooth pitch

037 ... Šířka řemenu v 1/100 palce / Belt width 1/100 inch



DXL

t = 5,08 mm

hs = 3,05 mm

ht = 1,27 mm



Typ SYNCHROBELT DXL - Rozteč 5,080 mm - Pitch 5,080 mm

Typ Obj.č. Part.No.	Délka řemenu Pitch length		Počet zubů No. of Teeth	Typ 025	Typ 031	Typ 037	Typ 037	Šířka rukávu Sleeve width [mm]
	[inch]	[mm]		Šířka 6,35 mm Width 6,35 mm	Šířka 7,64 mm Width 7,64 mm	Šířka 9,53 mm Width 9,53 mm	Šířka 9,53 mm Width 9,53 mm	
282 DXL	28,2	716,28	141	282 DXL 025	282 DXL 031	282 DXL 037	282 DXL 050	
290 DXL	29,0	736,60	145	290 DXL 025	290 DXL 031	290 DXL 037	290 DXL 050	
300 DXL	30,0	762,00	150	300 DXL 025	300 DXL 031	300 DXL 037	300 DXL 050	
310 DXL	31,0	787,40	155	310 DXL 025	310 DXL 031	310 DXL 037	310 DXL 050	
312 DXL	31,2	797,56	157	312 DXL 025	312 DXL 031	312 DXL 037	312 DXL 050	
316 DXL	31,6	802,64	158	316 DXL 025	316 DXL 031	316 DXL 037	316 DXL 050	
320 DXL	32,0	812,80	160	320 DXL 025	320 DXL 031	320 DXL 037	320 DXL 050	
322 DXL	32,2	817,88	161	322 DXL 025	322 DXL 031	322 DXL 037	322 DXL 050	
330 DXL	33,0	838,20	165	330 DXL 025	330 DXL 031	330 DXL 037	330 DXL 050	
340 DXL	34,0	863,60	170	340 DXL 025	340 DXL 031	340 DXL 037	340 DXL 050	
344 DXL	34,4	873,76	172	344 DXL 025	344 DXL 031	344 DXL 037	344 DXL 050	
348 DXL	34,8	883,92	174	348 DXL 025	348 DXL 031	348 DXL 037	348 DXL 050	
352 DXL	35,2	894,08	176	352 DXL 025	352 DXL 031	352 DXL 037	352 DXL 050	
356 DXL	35,6	904,24	178	356 DXL 025	356 DXL 031	356 DXL 037	356 DXL 050	
360 DXL	36,0	914,40	180	360 DXL 025	360 DXL 031	360 DXL 037	360 DXL 050	
364 DXL	36,4	924,56	182	364 DXL 025	364 DXL 031	364 DXL 037	364 DXL 050	
370 DXL	37,0	939,80	185	370 DXL 025	370 DXL 031	370 DXL 037	370 DXL 050	
372 DXL	37,2	944,88	186	372 DXL 025	372 DXL 031	372 DXL 037	372 DXL 050	
376 DXL	37,6	955,04	188	376 DXL 025	376 DXL 031	376 DXL 037	376 DXL 050	
380 DXL	38,0	965,20	190	380 DXL 025	380 DXL 031	380 DXL 037	380 DXL 050	
384 DXL	38,4	975,36	192	384 DXL 025	384 DXL 031	384 DXL 037	384 DXL 050	
386 DXL	38,6	980,44	193	386 DXL 025	386 DXL 031	386 DXL 037	386 DXL 050	
388 DXL	38,8	985,52	194	388 DXL 025	388 DXL 031	388 DXL 037	388 DXL 050	
390 DXL	39,0	990,60	195	390 DXL 025	390 DXL 031	390 DXL 037	390 DXL 050	
392 DXL	39,2	995,68	196	392 DXL 025	392 DXL 031	392 DXL 037	392 DXL 050	
396 DXL	39,6	1005,84	198	396 DXL 025	396 DXL 031	396 DXL 037	396 DXL 050	
400 DXL	40,0	1016,00	200	400 DXL 025	400 DXL 031	400 DXL 037	400 DXL 050	
408 DXL	40,8	1036,32	204	408 DXL 025	408 DXL 031	408 DXL 037	408 DXL 050	
424 DXL	42,4	1076,96	212	424 DXL 025	424 DXL 031	424 DXL 037	424 DXL 050	
430 DXL	43,0	1092,20	215	430 DXL 025	430 DXL 031	430 DXL 037	430 DXL 050	
434 DXL	43,4	1102,36	217	434 DXL 025	434 DXL 031	434 DXL 037	434 DXL 050	
450 DXL	45,0	1143,00	225	450 DXL 025	450 DXL 031	450 DXL 037	450 DXL 050	
456 DXL	45,6	1158,24	228	456 DXL 025	456 DXL 031	456 DXL 037	456 DXL 050	
460 DXL	46,0	1168,40	230	460 DXL 025	460 DXL 031	460 DXL 037	460 DXL 050	
470 DXL	47,0	1193,80	235	470 DXL 025	470 DXL 031	470 DXL 037	470 DXL 050	
490 DXL	49,0	1244,60	245	490 DXL 025	490 DXL 031	490 DXL 037	490 DXL 050	
496 DXL	49,6	1259,84	248	496 DXL 025	496 DXL 031	496 DXL 037	496 DXL 050	
510 DXL	51,0	1295,40	255	510 DXL 025	510 DXL 031	510 DXL 037	510 DXL 050	
530 DXL	53,0	1346,20	265	530 DXL 025	530 DXL 031	530 DXL 037	530 DXL 050	
540 DXL	54,0	1371,60	270	540 DXL 025	540 DXL 031	540 DXL 037	540 DXL 050	
564 DXL	56,4	1432,56	282	564 DXL 025	564 DXL 031	564 DXL 037	564 DXL 050	
592 DXL	59,2	1503,68	296	592 DXL 025	592 DXL 031	592 DXL 037	592 DXL 050	
600 DXL	60,0	1524,00	300	600 DXL 025	600 DXL 031	600 DXL 037	600 DXL 050	
608 DXL	60,8	1544,32	304	608 DXL 025	608 DXL 031	608 DXL 037	608 DXL 050	
630 DXL	63,0	1600,20	315	630 DXL 025	630 DXL 031	630 DXL 037	630 DXL 050	

Jiné rozměry na základě poptávky. / Other dimensions on demand.



Ozubené řemeny oboustranné SYNCHROBELT

Double-sided timing belts SYNCHROBELT

DL

ISO 5296 - Ozubené řemeny / Timing belts

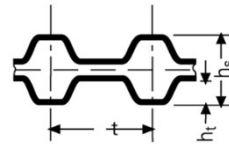
Objednací číslo / Part.No.

202 DL 100

202 ... Délka řemenu v 1/10 palce / Belt length 1/10 inch

DL ... Profil, rozteč zubů / Tooth pitch

100 ... Šířka řemenu v 1/100 palce / Belt width 1/100 inch



DL

t = 9,525 mm

hs = 4,57 mm

ht = 1,91 mm



Typ SYNCHROBELT DL - Rozteč 9,525 mm - Pitch 9,525 mm

Typ Obj.č. Part.No.	Délka řemenu Pitch length		Počet zubů No. of Teeth	Typ 050	Typ 075	Typ 100	Šířka rukávu Sleeve width [mm]
	[inch]	[mm]		Šířka 12,70 mm Width 12,70 mm	Šířka 19,05 mm Width 19,05 mm	Šířka 25,40 mm Width 25,40 mm	
124 DL	12,4	314,33	33	124 DL 050	124 DL 075	124 DL 100	
135 DL	13,5	342,90	36	135 DL 050	135 DL 075	135 DL 100	
150 DL	15,0	381,00	40	150 DL 050	150 DL 075	150 DL 100	
165 DL	16,5	419,10	44	165 DL 050	165 DL 075	165 DL 100	
169 DL	16,9	428,63	45	169 DL 050	169 DL 075	169 DL 100	
172 DL	17,2	438,15	46	172 DL 050	172 DL 075	172 DL 100	
173 DL	17,3	447,68	47	173 DL 050	173 DL 075	173 DL 100	
187 DL	18,7	439,42	43	187 DL 050	187 DL 075	187 DL 100	
202 DL	20,2	513,08	54	202 DL 050	202 DL 075	202 DL 100	
203 DL	20,3	514,35	54	203 DL 050	203 DL 075	203 DL 100	
210 DL	21,0	533,40	56	210 DL 050	210 DL 075	210 DL 100	
218 DL	21,8	552,45	58	218 DL 050	218 DL 075	218 DL 100	
225 DL	22,5	571,50	60	225 DL 050	225 DL 075	225 DL 100	
240 DL	24,0	609,60	64	240 DL 050	240 DL 075	240 DL 100	
248 DL	24,8	628,65	66	248 DL 050	248 DL 075	248 DL 100	
255 DL	25,5	647,70	68	255 DL 050	255 DL 075	255 DL 100	
263 DL	26,3	666,75	70	263 DL 050	263 DL 075	263 DL 100	
265 DL	26,5	676,28	71	265 DL 050	265 DL 075	265 DL 100	
270 DL	27,0	685,80	72	270 DL 050	270 DL 075	270 DL 100	
277 DL	27,7	704,85	74	277 DL 050	277 DL 075	277 DL 100	
285 DL	28,5	723,90	76	285 DL 050	285 DL 075	285 DL 100	
300 DL	30,0	762,00	80	300 DL 050	300 DL 075	300 DL 100	
304 DL	30,4	771,53	81	304 DL 050	304 DL 075	304 DL 100	
315 DL	31,5	800,10	84	315 DL 050	315 DL 075	315 DL 100	
320 DL	32,0	809,63	85	320 DL 050	320 DL 075	320 DL 100	
322 DL	32,2	819,15	86	322 DL 050	322 DL 075	322 DL 100	
334 DL	33,4	847,73	89	334 DL 050	334 DL 075	334 DL 100	
337 DL	33,7	857,25	90	337 DL 050	337 DL 075	337 DL 100	
345 DL	34,5	876,30	92	345 DL 050	345 DL 075	345 DL 100	
360 DL	36,0	914,40	96	360 DL 050	360 DL 075	360 DL 100	
367 DL	36,7	933,45	98	367 DL 050	367 DL 075	367 DL 100	
375 DL	37,5	952,50	100	375 DL 050	375 DL 075	375 DL 100	
382 DL	38,2	971,55	102	382 DL 050	382 DL 075	382 DL 100	
390 DL	39,0	990,60	104	390 DL 050	390 DL 075	390 DL 100	
394 DL	39,4	1000,13	105	394 DL 050	394 DL 075	394 DL 100	
405 DL	40,5	1028,70	108	405 DL 050	405 DL 075	405 DL 100	
412 DL	41,2	1047,75	110	412 DL 050	412 DL 075	412 DL 100	
420 DL	42,0	1066,80	112	420 DL 050	420 DL 075	420 DL 100	
427 DL	42,7	1085,85	114	427 DL 050	427 DL 075	427 DL 100	
436 DL	43,6	1104,90	116	436 DL 050	436 DL 075	436 DL 100	
439 DL	43,9	1114,43	117	439 DL 050	439 DL 075	439 DL 100	
446 DL	44,6	1133,48	119	446 DL 050	446 DL 075	446 DL 100	
450 DL	45,0	1143,00	120	450 DL 050	450 DL 075	450 DL 100	
465 DL	46,5	1181,10	124	465 DL 050	465 DL 075	465 DL 100	
480 DL	48,0	1219,20	128	480 DL 050	480 DL 075	480 DL 100	

Jiné rozměry na základě poptávky. / Other dimensions on demand.

ISO 5296 - Ozubené řemeny / Timing belts

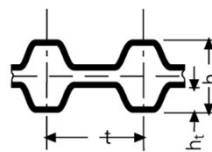
Objednací číslo / Part.No.

202 DL 100

202 ... Délka řemenu v 1/10 palce / Belt length 1/10 inch

DL ... Profil, rozteč zubů / Tooth pitch

100 ... Šířka řemenu v 1/100 palce / Belt width 1/100 inch



DL

t = 9,525 mm

hs = 4,57 mm

ht = 1,91 mm



Typ SYNCHROBELT DL - Rozteč 9,525 mm - Pitch 9,525 mm

Typ Obj.č. Part.No.	Délka řemenu Pitch length		Počet zubů No. of Teeth	Typ 050	Typ 075	Typ 100	Šířka rukávu Sleeve width [mm]
	[inch]	[mm]		Šířka 12,70 mm Width 12,70 mm	Šířka 19,05 mm Width 19,05 mm	Šířka 25,40 mm Width 25,40 mm	
510 DL	51,00	1295,4	136	510 DL 050	510 DL 075	510 DL 100	
514 DL	51,40	1304,9	137	514 DL 050	514 DL 075	514 DL 100	
525 DL	52,50	1333,5	140	525 DL 050	525 DL 075	525 DL 100	
540 DL	54,00	1371,6	144	540 DL 050	540 DL 075	540 DL 100	
548 DL	54,80	1390,7	146	548 DL 050	548 DL 075	548 DL 100	
581 DL	58,10	1476,4	155	581 DL 050	581 DL 075	581 DL 100	
600 DL	60,00	1524,0	160	600 DL 050	600 DL 075	600 DL 100	
605 DL	60,50	1533,5	161	605 DL 050	605 DL 075	605 DL 100	
619 DL	61,90	1571,6	165	619 DL 050	619 DL 075	619 DL 100	
630 DL	63,00	1600,2	168	630 DL 050	630 DL 075	630 DL 100	
640 DL	64,00	1619,3	170	640 DL 050	640 DL 075	640 DL 100	
653 DL	65,30	1657,4	174	653 DL 050	653 DL 075	653 DL 100	
660 DL	66,00	1676,4	176	660 DL 050	660 DL 075	660 DL 100	
697 DL	69,70	1771,7	186	697 DL 050	697 DL 075	697 DL 100	
728 DL	72,80	1847,9	194	728 DL 050	728 DL 075	728 DL 100	
731 DL	72,80	1847,9	195	731 DL 050	731 DL 075	731 DL 100	
767 DL	72,80	1847,9	205	767 DL 050	767 DL 075	767 DL 100	
780 DL	72,80	1847,9	208	780 DL 050	780 DL 075	780 DL 100	
788 DL	72,80	1847,9	210	788 DL 050	788 DL 075	788 DL 100	
806 DL	72,80	1847,9	215	806 DL 050	806 DL 075	806 DL 100	
817 DL	81,70	2076,5	218	817 DL 050	817 DL 075	817 DL 100	
855 DL	85,50	2076,5	228	855 DL 050	855 DL 075	855 DL 100	
863 DL	86,30	2076,5	230	863 DL 050	863 DL 075	863 DL 100	
881 DL	88,10	2076,5	235	881 DL 050	881 DL 075	881 DL 100	
915 DL	91,50	2076,5	244	915 DL 050	915 DL 075	915 DL 100	
919 DL	91,90	2076,5	245	919 DL 050	919 DL 075	919 DL 100	
938 DL	93,80	2076,5	250	938 DL 050	938 DL 075	938 DL 100	
1294 DL	129,40	2076,5	345	1294 DL 050	1294 DL 075	1294 DL 100	

Jiné rozměry na základě poptávky. / Other dimensions on demand.



Ozubené řemeny oboustranné SYNCHROBELT

Double-sided timing belts SYNCHROBELT

DH

ISO 5296 - Ozubené řemeny / Timing belts

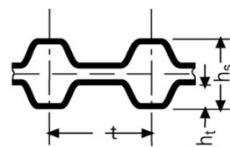
Objednáací číslo / Part.No.

330 DH 150

330 ... Délka řemenu v 1/10 palce / Belt length 1/10 inch

DH ... Profil, rozteč zubů / Tooth pitch

150 ... Šířka řemenu v 1/100 palce / Belt width 1/100 inch



DH

t = 12,7 mm

h_s = 5,94 mm

h_t = 2,29 mm



Typ SYNCHROBELT DH - Rozteč 12,7 mm - Pitch 12,7 mm

Typ Obj.č. Part.No.	Délka řemenu Pitch length		Počet zubů No. of Teeth	Typ 075	Typ 100	Typ 150	Typ 200	Šířka rukávu Sleeve width [mm]
	[inch]	[mm]		Šířka 19,05 mm Width 19,05 mm	Šířka 25,40 mm Width 25,40 mm	Šířka 38,10 mm Width 38,10 mm	Šířka 50,80 mm Width 50,80 mm	
185 DH	18,5	469,90	37	185 DH 075	185 DH 100	185 DH 150	185 DH 200	
225 DH	22,5	571,50	45	225 DH 075	225 DH 100	225 DH 150	225 DH 200	
230 DH	23,0	584,20	46	230 DH 075	230 DH 100	230 DH 150	230 DH 200	
240 DH	24,0	609,60	48	240 DH 075	240 DH 100	240 DH 150	240 DH 200	
245 DH	24,5	622,30	49	245 DH 075	245 DH 100	245 DH 150	245 DH 200	
270 DH	27,0	685,80	54	270 DH 075	270 DH 100	270 DH 150	270 DH 200	CT-450
280 DH	28,0	711,20	56	280 DH 075	280 DH 100	280 DH 150	280 DH 200	
300 DH	30,0	762,00	60	300 DH 075	300 DH 100	300 DH 150	300 DH 200	CT-450
310 DH	31,0	787,40	62	310 DH 075	310 DH 100	310 DH 150	310 DH 200	
315 DH	31,5	800,10	63	315 DH 075	315 DH 100	315 DH 150	315 DH 200	
320 DH	32,0	812,80	64	320 DH 075	320 DH 100	320 DH 150	320 DH 200	
330 DH	33,0	838,20	66	330 DH 075	330 DH 100	330 DH 150	330 DH 200	CT-450
335 DH	33,5	850,90	67	335 DH 075	335 DH 100	335 DH 150	335 DH 200	CT-450
340 DH	34,0	863,60	68	340 DH 075	340 DH 100	340 DH 150	340 DH 200	
350 DH	35,0	889,00	70	350 DH 075	350 DH 100	350 DH 150	350 DH 200	
360 DH	36,0	914,40	72	360 DH 075	360 DH 100	360 DH 150	360 DH 200	CT-450
370 DH	37,0	939,80	74	370 DH 075	370 DH 100	370 DH 150	370 DH 200	CT-450
375 DH	37,5	952,50	75	375 DH 075	375 DH 100	375 DH 150	375 DH 200	
390 DH	39,0	990,60	78	390 DH 075	390 DH 100	390 DH 150	390 DH 200	CT-450
400 DH	40,0	1016,00	80	400 DH 075	400 DH 100	400 DH 150	400 DH 200	
410 DH	41,0	1041,40	82	410 DH 075	410 DH 100	410 DH 150	410 DH 200	
420 DH	42,0	1066,80	84	420 DH 075	420 DH 100	420 DH 150	420 DH 200	CT-450
430 DH	43,0	1092,20	86	430 DH 075	430 DH 100	430 DH 150	430 DH 200	
445 DH	44,5	1130,30	89	445 DH 075	445 DH 100	445 DH 150	445 DH 200	
450 DH	45,0	1143,00	90	450 DH 075	450 DH 100	450 DH 150	450 DH 200	CT-450
465 DH	46,5	1181,10	93	465 DH 075	465 DH 100	465 DH 150	465 DH 200	
480 DH	48,0	1219,20	96	480 DH 075	480 DH 100	480 DH 150	480 DH 200	CT-450
490 DH	49,0	1244,60	98	490 DH 075	490 DH 100	490 DH 150	490 DH 200	
510 DH	51,0	1295,40	102	510 DH 075	510 DH 100	510 DH 150	510 DH 200	CT-450
530 DH	53,0	1346,20	106	530 DH 075	530 DH 100	530 DH 150	530 DH 200	
540 DH	54,0	1371,60	108	540 DH 075	540 DH 100	540 DH 150	540 DH 200	CT-450
560 DH	56,0	1422,40	112	560 DH 075	560 DH 100	560 DH 150	560 DH 200	
565 DH	56,5	1435,10	113	565 DH 075	565 DH 100	565 DH 150	565 DH 200	
570 DH	57,0	1447,80	114	570 DH 075	570 DH 100	570 DH 150	570 DH 200	CT-450
580 DH	58,0	1473,20	116	580 DH 075	580 DH 100	580 DH 150	580 DH 200	
600 DH	60,0	1524,00	120	600 DH 075	600 DH 100	600 DH 150	600 DH 200	CT-450
605 DH	60,5	1536,70	121	605 DH 075	605 DH 100	605 DH 150	605 DH 200	
625 DH	62,5	1587,50	125	625 DH 075	625 DH 100	625 DH 150	625 DH 200	
630 DH	63,0	1600,20	126	630 DH 075	630 DH 100	630 DH 150	630 DH 200	CT-450
640 DH	64,0	1625,60	128	640 DH 075	640 DH 100	640 DH 150	640 DH 200	
650 DH	65,0	1651,00	130	650 DH 075	650 DH 100	650 DH 150	650 DH 200	
660 DH	66,0	1676,40	132	660 DH 075	660 DH 100	660 DH 150	660 DH 200	CT-450
680 DH	68,0	1727,20	136	680 DH 075	680 DH 100	680 DH 150	680 DH 200	
700 DH	70,0	1778,00	140	700 DH 075	700 DH 100	700 DH 150	700 DH 200	CT-450
725 DH	72,5	1841,50	145	725 DH 075	725 DH 100	725 DH 150	725 DH 200	
730 DH	72,5	1841,50	146	730 DH 075	730 DH 100	730 DH 150	730 DH 200	CT-450
750 DH	75,0	1905,00	150	750 DH 075	750 DH 100	750 DH 150	750 DH 200	CT-450



Ozubené řemeny oboustranné SYNCHROBELT

Double-sided timing belts SYNCHROBELT

DH

ISO 5296 - Ozubené řemeny / Timing belts

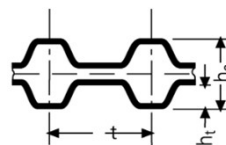
Objednáací číslo / Part.No.

330 DH 150

330 ... Délka řemenu v 1/10 palce / Belt length 1/10 inch

DH ... Profil, rozteč zubů / Tooth pitch

150 ... Šířka řemenu v 1/100 palce / Belt width 1/100 inch



DH

t = 12,7 mm

hs = 5,94 mm

ht = 2,29 mm



Typ SYNCHROBELT DH - Rozteč 12,7 mm - Pitch 12,7 mm

Typ Obj.č. Part.No.	Délka řemenu Pitch length		Počet zubů No. of Teeth	Typ 075	Typ 100	Typ 150	Typ 200	Šířka rukávu Sleeve width [mm]
	[inch]	[mm]		Šířka 19,05 mm Width 19,05 mm	Šířka 25,40 mm Width 25,40 mm	Šířka 38,10 mm Width 38,10 mm	Šířka 50,80 mm Width 50,80 mm	
760 DH	76,0	1930,40	152	760 DH 075	760 DH 100	760 DH 150	760 DH 200	
770 DH	77,0	1955,80	154	770 DH 075	770 DH 100	770 DH 150	770 DH 200	
800 DH	80,0	2032,00	160	800 DH 075	800 DH 100	800 DH 150	800 DH 200	
810 DH	81,0	2057,40	162	810 DH 075	810 DH 100	810 DH 150	810 DH 200	
820 DH	82,0	2082,80	164	820 DH 075	820 DH 100	820 DH 150	820 DH 200	
840 DH	84,0	2133,60	168	840 DH 075	840 DH 100	840 DH 150	840 DH 200	
850 DH	85,0	2159,00	170	850 DH 075	850 DH 100	850 DH 150	850 DH 200	
860 DH	86,0	2184,40	172	860 DH 075	860 DH 100	860 DH 150	860 DH 200	
880 DH	88,0	2235,20	176	880 DH 075	880 DH 100	880 DH 150	880 DH 200	
900 DH	90,0	2286,00	180	900 DH 075	900 DH 100	900 DH 150	900 DH 200	
950 DH	95,0	2413,00	190	950 DH 075	950 DH 100	950 DH 150	950 DH 200	
985 DH	98,5	2501,90	197	985 DH 075	985 DH 100	985 DH 150	985 DH 200	
1000 DH	100,0	2540,00	200	1000 DH 075	1000 DH 100	1000 DH 150	1000 DH 200	
1020 DH	102,0	2590,80	204	1020 DH 075	1020 DH 100	1020 DH 150	1020 DH 200	
1050 DH	105,0	2667,00	210	1050 DH 075	1050 DH 100	1050 DH 150	1050 DH 200	
1100 DH	110,0	2794,00	220	1100 DH 075	1100 DH 100	1100 DH 150	1100 DH 200	
1120 DH	112,0	2844,80	224	1120 DH 075	1120 DH 100	1120 DH 150	1120 DH 200	
1130 DH	113,0	2870,20	226	1130 DH 075	1130 DH 100	1130 DH 150	1130 DH 200	
1140 DH	114,0	2895,60	228	1140 DH 075	1140 DH 100	1140 DH 150	1140 DH 200	
1150 DH	115,0	2921,00	230	1150 DH 075	1150 DH 100	1150 DH 150	1150 DH 200	
1250 DH	125,0	3175,00	250	1250 DH 075	1250 DH 100	1250 DH 150	1250 DH 200	
1325 DH	132,5	3429,00	270	1325 DH 075	1325 DH 100	1325 DH 150	1325 DH 200	
1350 DH	135,0	3556,00	280	1350 DH 075	1350 DH 100	1350 DH 150	1350 DH 200	
1400 DH	140,0	3556,00	280	1400 DH 075	1400 DH 100	1400 DH 150	1400 DH 200	
1680 DH	168,0	4267,20	336	1680 DH 075	1680 DH 100	1680 DH 150	1680 DH 200	
1700 DH	170,0	4318,00	340	1700 DH 075	1700 DH 100	1700 DH 150	1700 DH 200	

Jiné rozměry na základě poptávky. / Other dimensions on demand.



Ozubené řemeny oboustranné HTD

Double-sided timing belts HTD

HTD D5M

Ozubené řemeny / Timing belts

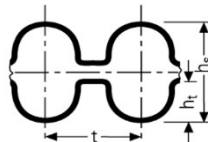
Objednací číslo / Part.No.

D5M - 725 - 15

D5M... Profil, rozteč zubů / Tooth pitch

725 ... Délka řemenu / Belt length

15 ... Šířka řemenu / Belt width



D5M

t = 5,0 mm

hs = 5,4 mm

ht = 2,1 mm



Typ SYNCHROBELT HTD D5M - rozteč 5,0 mm / HTD D5M - Pitch 5,0 mm

Typ / Obj.č. Part.No.	Délka řemenu Pitch length [mm]	Počet zubů No. of Teeth	Typ 09 Šířka 9 mm Width 9 mm	Typ 15 Šířka 15 mm Width 15 mm	Typ 25 Šířka 25 mm Width 25 mm	Šířka rukávu Sleeve width [mm]
D5M - 425	425,00	85	D5M-0425-09	D5M-0425-15	D5M-0425-25	
D5M - 475	475,00	95	D5M-0475-09	D5M-0475-15	D5M-0475-25	
D5M - 500	500,00	100	D5M-0500-09	D5M-0500-15	D5M-0500-25	
D5M - 565	565,00	113	D5M-0565-09	D5M-0565-15	D5M-0565-25	CT-430
D5M - 600	600,00	120	D5M-0600-09	D5M-0600-15	D5M-0600-25	CT-430
D5M - 610	610,00	122	D5M-0610-09	D5M-0610-15	D5M-0610-25	
D5M - 615	615,00	123	D5M-0615-09	D5M-0615-15	D5M-0615-25	CT-430
D5M - 620	620,00	124	D5M-0620-09	D5M-0620-15	D5M-0620-25	CT-430
D5M - 630	630,00	126	D5M-0630-09	D5M-0630-15	D5M-0630-25	CT-430
D5M - 635	635,00	127	D5M-0635-09	D5M-0635-15	D5M-0635-25	CT-430
D5M - 640	640,00	128	D5M-0640-09	D5M-0640-15	D5M-0640-25	
D5M - 665	665,00	133	D5M-0665-09	D5M-0665-15	D5M-0665-25	CT-430
D5M - 670	670,00	134	D5M-0670-09	D5M-0670-15	D5M-0670-25	
D5M - 675	675,00	135	D5M-0675-09	D5M-0675-15	D5M-0675-25	
D5M - 700	700,00	140	D5M-0700-09	D5M-0700-15	D5M-0700-25	CT-430
D5M - 705	705,00	141	D5M-0705-09	D5M-0705-15	D5M-0705-25	
D5M - 710	710,00	142	D5M-0710-09	D5M-0710-15	D5M-0710-25	CT-430
D5M - 725	725,00	145	D5M-0725-09	D5M-0725-15	D5M-0725-25	
D5M - 740	740,00	148	D5M-0740-09	D5M-0740-15	D5M-0740-25	CT-430
D5M - 750	750,00	150	D5M-0750-09	D5M-0750-15	D5M-0750-25	
D5M - 755	755,00	151	D5M-0755-09	D5M-0755-15	D5M-0755-25	CT-430
D5M - 800	800,00	160	D5M-0800-09	D5M-0800-15	D5M-0800-25	CT-430
D5M - 835	835,00	167	D5M-0835-09	D5M-0835-15	D5M-0835-25	CT-430
D5M - 840	840,00	168	D5M-0840-09	D5M-0840-15	D5M-0840-25	CT-430
D5M - 850	850,00	170	D5M-0850-09	D5M-0850-15	D5M-0850-25	
D5M - 860	860,00	172	D5M-0860-09	D5M-0860-15	D5M-0860-25	CT-430
D5M - 890	890,00	178	D5M-0890-09	D5M-0890-15	D5M-0890-25	
D5M - 900	900,00	180	D5M-0900-09	D5M-0900-15	D5M-0900-25	
D5M - 925	925,00	185	D5M-0925-09	D5M-0925-15	D5M-0925-25	CT-430
D5M - 935	935,00	187	D5M-0935-09	D5M-0935-15	D5M-0935-25	
D5M - 940	940,00	188	D5M-0940-09	D5M-0940-15	D5M-0940-25	
D5M - 950	950,00	190	D5M-0950-09	D5M-0950-15	D5M-0950-25	
D5M - 980	980,00	196	D5M-0980-09	D5M-0980-15	D5M-0980-25	
D5M - 1000	1000,00	200	D5M-1000-09	D5M-1000-15	D5M-1000-25	CT-430
D5M - 1025	1025,00	205	D5M-1025-09	D5M-1025-15	D5M-1025-25	
D5M - 1050	1050,00	210	D5M-1050-09	D5M-1050-15	D5M-1050-25	CT-430
D5M - 1100	1100,00	220	D5M-1100-09	D5M-1100-15	D5M-1100-25	
D5M - 1125	1125,00	225	D5M-1125-09	D5M-1125-15	D5M-1125-25	CT-430
D5M - 1135	1135,00	227	D5M-1135-09	D5M-1135-15	D5M-1135-25	
D5M - 1195	1195,00	239	D5M-1195-09	D5M-1195-15	D5M-1195-25	
D5M - 1200	1200,00	240	D5M-1200-09	D5M-1200-15	D5M-1200-25	CT-430
D5M - 1240	1240,00	248	D5M-1240-09	D5M-1240-15	D5M-1240-25	
D5M - 1270	1270,00	254	D5M-1270-09	D5M-1270-15	D5M-1270-25	CT-430
D5M - 1420	1420,00	284	D5M-1420-09	D5M-1420-15	D5M-1420-25	CT-430
D5M - 1500	1500,00	300	D5M-1500-09	D5M-1500-15	D5M-1500-25	CT-430
D5M - 1595	1595,00	319	D5M-1595-09	D5M-1595-15	D5M-1595-25	CT-430
D5M - 1690	1690,00	338	D5M-1690-09	D5M-1690-15	D5M-1690-25	CT-430
D5M - 1790	1790,00	358	D5M-1790-09	D5M-1790-15	D5M-1790-25	
D5M - 1800	1800,00	360	D5M-1800-09	D5M-1800-15	D5M-1800-25	
D5M - 1870	1870,00	374	D5M-1870-09	D5M-1870-15	D5M-1870-25	
D5M - 1895	1895,00	379	D5M-1895-09	D5M-1895-15	D5M-1895-25	
D5M - 1945	1945,00	389	D5M-1945-09	D5M-1945-15	D5M-1945-25	
D5M - 2000	2000,00	400	D5M-2000-09	D5M-2000-15	D5M-2000-25	CT-430
D5M - 2100	2100,00	420	D5M-2100-09	D5M-2100-15	D5M-2100-25	
D5M - 2250	2250,00	450	D5M-2250-09	D5M-2250-15	D5M-2250-25	
D5M - 2350	2350,00	470	D5M-2350-09	D5M-2350-15	D5M-2350-25	
D5M - 2525	2525,00	505	D5M-2525-09	D5M-2525-15	D5M-2525-25	

CT jsou Contitech rozměry. / CT are Contitech dimensions.

Jiné rozměry na základě poptávky. / Other dimensions on demand.



Ozubené řemeny oboustranné HTD

Double-sided timing belts HTD

HTD D8M

Ozubené řemeny / Timing belts

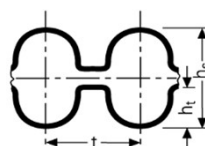
Objednací číslo / Part.No.

D8M - 632 - 30

D8M... Profil, rozteč zubů / Tooth pitch

632... Délka řemenu / Belt length

30 ... Šířka řemenu / Belt width



D8M

t = 8,0 mm

hs = 8,2 mm

ht = 3,4 mm



Typ SYNCHROBELT HTD D8M - rozteč 8,0 mm / HTD D8M - Pitch 8,0 mm

Typ / Obj.č. Part.No.	Délka řemenu Pitch length [mm]	Počet zubů No. of Teeth	Typ 20 Šířka 20 mm Width 20 mm	Typ 30 Šířka 30 mm Width 30 mm	Typ 50 Šířka 50 mm Width 50 mm	Typ 85 Šířka 85 mm Width 85 mm	Šířka rukávu Sleeve width [mm]
D8M - 600	600	75	D8M-0600-20	D8M-0600-30	D8M-0600-50	D8M-0600-85	CT-430
D8M - 608	608	76	D8M-0608-20	D8M-0608-30	D8M-0608-50	D8M-0608-85	
D8M - 624	624	78	D8M-0624-20	D8M-0624-30	D8M-0624-50	D8M-0624-85	CT-430
D8M - 632	632	79	D8M-0632-20	D8M-0632-30	D8M-0632-50	D8M-0632-85	
D8M - 640	640	80	D8M-0640-20	D8M-0640-30	D8M-0640-50	D8M-0640-85	CT-430
D8M - 656	656	82	D8M-0654-20	D8M-0654-30	D8M-0654-50	D8M-0654-85	CT-430
D8M - 680	680	85	D8M-0680-20	D8M-0680-30	D8M-0680-50	D8M-0680-85	
D8M - 720	720	90	D8M-0720-20	D8M-0720-30	D8M-0720-50	D8M-0720-85	CT-430
D8M - 776	776	97	D8M-0776-20	D8M-0776-30	D8M-0776-50	D8M-0776-85	CT-430
D8M - 784	784	98	D8M-0784-20	D8M-0784-30	D8M-0784-50	D8M-0784-85	CT-430
D8M - 800	800	100	D8M-0800-20	D8M-0800-30	D8M-0800-50	D8M-0800-85	
D8M - 840	840	105	D8M-0840-20	D8M-0840-30	D8M-0840-50	D8M-0840-85	
D8M - 880	880	110	D8M-0880-20	D8M-0880-30	D8M-0880-50	D8M-0880-85	CT-430
D8M - 896	896	112	D8M-0896-20	D8M-0896-30	D8M-0896-50	D8M-0896-85	
D8M - 912	912	114	D8M-0912-20	D8M-0912-30	D8M-0912-50	D8M-0912-85	CT-430
D8M - 920	920	115	D8M-0920-20	D8M-0920-30	D8M-0920-50	D8M-0920-85	CT-430
D8M - 960	960	120	D8M-0960-20	D8M-0960-30	D8M-0960-50	D8M-0960-85	CT-430
D8M - 1000	1000	125	D8M-1000-20	D8M-1000-30	D8M-1000-50	D8M-1000-85	
D8M - 1040	1040	130	D8M-1040-20	D8M-1040-30	D8M-1040-50	D8M-1040-85	CT-430
D8M - 1080	1080	135	D8M-1080-20	D8M-1080-30	D8M-1080-50	D8M-1080-85	
D8M - 1120	1120	140	D8M-1120-20	D8M-1120-30	D8M-1120-50	D8M-1120-85	CT-430
D8M - 1200	1200	150	D8M-1200-20	D8M-1200-30	D8M-1200-50	D8M-1200-85	CT-430
D8M - 1224	1224	153	D8M-1224-20	D8M-1224-30	D8M-1224-50	D8M-1224-85	
D8M - 1280	1280	160	D8M-1280-20	D8M-1280-30	D8M-1280-50	D8M-1280-85	CT-430
D8M - 1304	1304	163	D8M-1304-20	D8M-1304-30	D8M-1304-50	D8M-1304-85	CT-430
D8M - 1328	1328	166	D8M-1328-20	D8M-1328-30	D8M-1328-50	D8M-1328-85	CT-430
D8M - 1352	1352	169	D8M-1352-20	D8M-1352-30	D8M-1352-50	D8M-1352-85	
D8M - 1360	1360	170	D8M-1360-20	D8M-1360-30	D8M-1360-50	D8M-1360-85	CT-430
D8M - 1424	1424	178	D8M-1424-20	D8M-1424-30	D8M-1424-50	D8M-1424-85	CT-430
D8M - 1440	1440	180	D8M-1440-20	D8M-1440-30	D8M-1440-50	D8M-1440-85	CT-430
D8M - 1464	1464	183	D8M-1464-20	D8M-1464-30	D8M-1464-50	D8M-1464-85	
D8M - 1600	1600	200	D8M-1600-20	D8M-1600-30	D8M-1600-50	D8M-1600-85	CT-430
D8M - 1680	1680	210	D8M-1680-20	D8M-1680-30	D8M-1680-50	D8M-1680-85	
D8M - 1760	1760	220	D8M-1760-20	D8M-1760-30	D8M-1760-50	D8M-1760-85	CT-430
D8M - 1800	1800	225	D8M-1800-20	D8M-1800-30	D8M-1800-50	D8M-1800-85	CT-430
D8M - 2000	2000	250	D8M-2000-20	D8M-2000-30	D8M-2000-50	D8M-2000-85	CT-430
D8M - 2200	2200	275	D8M-2200-20	D8M-2200-30	D8M-2200-50	D8M-2200-85	
D8M - 2248	2248	281	D8M-2248-20	D8M-2248-30	D8M-2248-50	D8M-2248-85	CT-430
D8M - 2272	2272	284	D8M-2272-20	D8M-2272-30	D8M-2272-50	D8M-2272-85	
D8M - 2400	2400	300	D8M-2400-20	D8M-2400-30	D8M-2400-50	D8M-2400-85	CT-430
D8M - 2520	2520	315	D8M-2520-20	D8M-2520-30	D8M-2520-50	D8M-2520-85	
D8M - 2600	2600	325	D8M-2600-20	D8M-2600-30	D8M-2600-50	D8M-2600-85	
D8M - 2800	2800	350	D8M-2800-20	D8M-2800-30	D8M-2800-50	D8M-2800-85	
D8M - 3048	3048	381	D8M-3048-20	D8M-3048-30	D8M-3048-50	D8M-3048-85	
D8M - 3280	3280	410	D8M-3280-20	D8M-3280-30	D8M-3280-50	D8M-3280-85	
D8M - 3600	3600	450	D8M-3600-20	D8M-3600-30	D8M-3600-50	D8M-3600-85	
D8M - 4400	4400	550	D8M-4400-20	D8M-4400-30	D8M-4400-50	D8M-4400-85	

Oz.řemeny CONTITECH D8M jsou vyráběny také v provedení SYNCHROFORCE CXP pro vysoké výkony a CXA pro vysoké kroučící momenty.



Ozubené řemeny oboustranné HTD

Double-sided timing belts HTD

HTD D14M

Ozubené řemeny / Timing belts

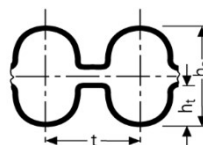
Objednávací číslo / Part.No.

D14M - 1190 - 85

D14M... Profil, rozteč zubů / Tooth pitch

1190... Délka řemenu / Belt length

85 ... Šířka řemenu / Belt width



D14M

t = 14,0 mm

hs = 14,8 mm

ht = 6,0 mm



Typ SYNCHROBELT HTD D14M - rozteč 14,0 mm / HTD D14M - Pitch 14,0 mm

Typ / Obj.č. Part.No.	Délka řem. Pitch length [mm]	Počet z. No. of Teeth	Typ 40 Šířka 40 mm Width 40 mm	Typ 55 Šířka 55 mm Width 55 mm	Typ 85 Šířka 85 mm Width 85 mm	Typ 115 Šířka 115 mm Width 115 mm	Typ 170 Šířka 170 mm Width 170 mm	Šířka ruk. Sleeve w. [mm]
D14M - 966	966,00	69	D14M-0966-40	D14M-0966-55	D14M-0966-85	D14M-0966-115	D14M-0966-170	CT-430
D14M - 994	994,00	71	D14M-0994-40	D14M-0994-55	D14M-0994-85	D14M-0994-115	D14M-0994-170	
D14M - 1092	1092,00	78	D14M-1092-40	D14M-1092-55	D14M-1092-85	D14M-1092-115	D14M-1092-170	
D14M - 1106	1106,00	79	D14M-1106-40	D14M-1106-55	D14M-1106-85	D14M-1106-115	D14M-1106-170	
D14M - 1190	1190,00	85	D14M-1190-40	D14M-1190-55	D14M-1190-85	D14M-1190-115	D14M-1190-170	CT-430
D14M - 1260	1260,00	90	D14M-1260-40	D14M-1260-55	D14M-1260-85	D14M-1260-115	D14M-1260-170	
D14M - 1288	1288,00	92	D14M-1288-40	D14M-1288-55	D14M-1288-85	D14M-1288-115	D14M-1288-170	
D14M - 1344	1344,00	96	D14M-1344-40	D14M-1344-55	D14M-1344-85	D14M-1344-115	D14M-1344-170	
D14M - 1400	1400,00	100	D14M-1400-40	D14M-1400-55	D14M-1400-85	D14M-1400-115	D14M-1400-170	CT-430
D14M - 1442	1442,00	103	D14M-1442-40	D14M-1442-55	D14M-1442-85	D14M-1442-115	D14M-1442-170	
D14M - 1568	1568,00	112	D14M-1568-40	D14M-1568-55	D14M-1568-85	D14M-1568-115	D14M-1568-170	
D14M - 1610	1610,00	115	D14M-1610-40	D14M-1610-55	D14M-1610-85	D14M-1610-115	D14M-1610-170	CT-430
D14M - 1750	1750,00	125	D14M-1750-40	D14M-1750-55	D14M-1750-85	D14M-1750-115	D14M-1750-170	
D14M - 1764	1764,00	126	D14M-1764-40	D14M-1764-55	D14M-1764-85	D14M-1764-115	D14M-1764-170	
D14M - 1778	1778,00	127	D14M-1778-40	D14M-1778-55	D14M-1778-85	D14M-1778-115	D14M-1778-170	CT-430
D14M - 1848	1848,00	132	D14M-1848-40	D14M-1848-55	D14M-1848-85	D14M-1848-115	D14M-1848-170	
D14M - 1890	1890,00	135	D14M-1890-40	D14M-1890-55	D14M-1890-85	D14M-1890-115	D14M-1890-170	CT-430
D14M - 1904	1904,00	136	D14M-1904-40	D14M-1904-55	D14M-1904-85	D14M-1904-115	D14M-1904-170	
D14M - 1960	1960,00	140	D14M-1960-40	D14M-1960-55	D14M-1960-85	D14M-1960-115	D14M-1960-170	
D14M - 2100	2100,00	150	D14M-2100-40	D14M-2100-55	D14M-2100-85	D14M-2100-115	D14M-2100-170	CT-430
D14M - 2240	2240,00	160	D14M-2240-40	D14M-2240-55	D14M-2240-85	D14M-2240-115	D14M-2240-170	
D14M - 2310	2310,00	165	D14M-2310-40	D14M-2310-55	D14M-2310-85	D14M-2310-115	D14M-2310-170	CT-430
D14M - 2380	2380,00	170	D14M-2380-40	D14M-2380-55	D14M-2380-85	D14M-2380-115	D14M-2380-170	
D14M - 2450	2450,00	175	D14M-2450-40	D14M-2450-55	D14M-2450-85	D14M-2450-115	D14M-2450-170	
D14M - 2590	2590,00	185	D14M-2590-40	D14M-2590-55	D14M-2590-85	D14M-2590-115	D14M-2590-170	
D14M - 2660	2660,00	190	D14M-2660-40	D14M-2660-55	D14M-2660-85	D14M-2660-115	D14M-2660-170	
D14M - 2800	2800,00	200	D14M-2800-40	D14M-2800-55	D14M-2800-85	D14M-2800-115	D14M-2800-170	
D14M - 2968	2968,00	212	D14M-2968-40	D14M-2968-55	D14M-2968-85	D14M-2968-115	D14M-2968-170	
D14M - 3150	3150,00	225	D14M-3150-40	D14M-3150-55	D14M-3150-85	D14M-3150-115	D14M-3150-170	
D14M - 3360	3360,00	240	D14M-3360-40	D14M-3360-55	D14M-3360-85	D14M-3360-115	D14M-3360-170	
D14M - 3500	3500,00	250	D14M-3500-40	D14M-3500-55	D14M-3500-85	D14M-3500-115	D14M-3500-170	
D14M - 3850	3850,00	275	D14M-3850-40	D14M-3850-55	D14M-3850-85	D14M-3850-115	D14M-3850-170	
D14M - 3920	3920,00	280	D14M-3920-40	D14M-3920-55	D14M-3920-85	D14M-3920-115	D14M-3920-170	
D14M - 4326	4326,00	309	D14M-4326-40	D14M-4326-55	D14M-4326-85	D14M-4326-115	D14M-4326-170	
D14M - 4578	4578,00	327	D14M-4578-40	D14M-4578-55	D14M-4578-85	D14M-4578-115	D14M-4578-170	
D14M - 4956	4956,00	354	D14M-4956-40	D14M-4956-55	D14M-4956-85	D14M-4956-115	D14M-4956-170	

CT jsou Contitech rozměry. / CT are Contitech dimensions.

Jiné rozměry na základě poptávky. / Other dimensions on demand.

Oz. řemeny CONTITECH D14M jsou vyráběny také v provedení SYNCHROFORCE CXP pro vysoké výkony a CXA pro vysoké kroučící momenty./

Timing belts CONTITECH D14M are produced in variant SYNCHROFORCE CXP for high speed and power and in variant CXA for high torque.



Ozubené řemeny oboustranné STD

Double-sided timing belts STD

STD DS4,5M

Ozubené řemeny / Timing belts

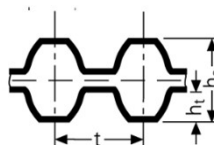
Objednací číslo / Part.No.

DS4,5M - 0615 - 15

DS4,5M... Profil, rozteč zubů / Tooth pitch

615 ... Délka řemenu / Belt length

15 ... Šířka řemenu / Belt width



DS4,5M

t = 4,5 mm

hs = 4,18 mm

ht = 1,71 mm



Typ STD DS4,5M - rozteč 4,5 mm / STD DS4,5M - Pitch 4,5 mm

Typ / Obj.č. Part.No.	Délka řemenu Pitch length [mm]	Počet zubů No. of Teeth	Typ 09 Šířka 9 mm Width 9 mm	Typ 15 Šířka 15 mm Width 15 mm	Typ 25 Šířka 25 mm Width 25 mm	Šířka rukávu Sleeve width [mm]
DS4,5M - 450	450,00	100	DS4,5M-0450-09	DS4,5M-0450-15	DS4,5M-0450-25	
DS4,5M - 491	491,00	109	DS4,5M-0491-09	DS4,5M-0491-15	DS4,5M-0491-25	
DS4,5M - 504	504,00	112	DS4,5M-0504-09	DS4,5M-0504-15	DS4,5M-0504-25	
DS4,5M - 518	518,00	115	DS4,5M-0518-09	DS4,5M-0518-15	DS4,5M-0518-25	
DS4,5M - 558	558,00	124	DS4,5M-0558-09	DS4,5M-0558-15	DS4,5M-0558-25	
DS4,5M - 563	563,00	125	DS4,5M-0563-09	DS4,5M-0563-15	DS4,5M-0563-25	
DS4,5M - 612	612,00	136	DS4,5M-0612-09	DS4,5M-0612-15	DS4,5M-0612-25	
DS4,5M - 630	630,00	140	DS4,5M-0630-09	DS4,5M-0630-15	DS4,5M-0630-25	
DS4,5M - 711	711,00	158	DS4,5M-0711-09	DS4,5M-0711-15	DS4,5M-0711-25	
DS4,5M - 729	729,00	162	DS4,5M-0729-09	DS4,5M-0729-15	DS4,5M-0729-25	
DS4,5M - 801	801,00	178	DS4,5M-0801-09	DS4,5M-0801-15	DS4,5M-0801-25	
DS4,5M - 1031	1031,00	229	DS4,5M-1031-09	DS4,5M-1031-15	DS4,5M-1031-25	
DS4,5M - 2110	2110,00	469	DS4,5M-2110-09	DS4,5M-2110-15	DS4,5M-2110-25	

Jiné rozměry na základě poptávky. / Other dimensions on demand.



Ozubené řemeny oboustranné STD

Double-sided timing belts STD

STD DS5M

Ozubené řemeny / Timing belts

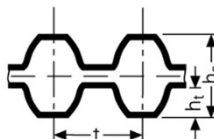
Objednací číslo / Part.No.

DS5M - 0725 - 15

DS5M... Profil, rozteč zubů / Tooth pitch

725 ... Délka řemenu / Belt length

15 ... Šířka řemenu / Belt width



DS5M

t = 5,0 mm

hs = 4,61 mm

ht = 1,91 mm



Typ STD DS5M - rozteč 5,0 mm / STD DS5M - Pitch 5,0 mm

Typ / Obj.č. Part.No.	Délka řemenu Pitch length [mm]	Počet zubů No. of Teeth	Typ 09 Šířka 9 mm Width 9 mm	Typ 15 Šířka 15 mm Width 15 mm	Typ 25 Šířka 25 mm Width 25 mm	Šířka rukávu Sleeve width [mm]
DS5M - 400	400,00	80	DS5M-0400-09	DS5M-0400-15	DS5M-0400-25	
DS5M - 425	425,00	85	DS5M-0425-09	DS5M-0425-15	DS5M-0425-25	
DS5M - 435	435,00	87	DS5M-0435-09	DS5M-0435-15	DS5M-0435-25	
DS5M - 450	450,00	90	DS5M-0450-09	DS5M-0450-15	DS5M-0450-25	
DS5M - 475	475,00	95	DS5M-0475-09	DS5M-0475-15	DS5M-0475-25	
DS5M - 490	490,00	98	DS5M-0490-09	DS5M-0490-15	DS5M-0490-25	
DS5M - 500	500,00	100	DS5M-0500-09	DS5M-0500-15	DS5M-0500-25	
DS5M - 520	520,00	104	DS5M-0520-09	DS5M-0520-15	DS5M-0520-25	
DS5M - 525	525,00	105	DS5M-0525-09	DS5M-0525-15	DS5M-0525-25	
DS5M - 550	550,00	110	DS5M-0550-09	DS5M-0550-15	DS5M-0550-25	
DS5M - 560	560,00	112	DS5M-0560-09	DS5M-0560-15	DS5M-0560-25	
DS5M - 575	575,00	115	DS5M-0575-09	DS5M-0575-15	DS5M-0575-25	
DS5M - 590	590,00	118	DS5M-0590-09	DS5M-0590-15	DS5M-0590-25	
DS5M - 600	600,00	120	DS5M-0600-09	DS5M-0600-15	DS5M-0600-25	
DS5M - 625	625,00	125	DS5M-0625-09	DS5M-0625-15	DS5M-0625-25	
DS5M - 650	650,00	130	DS5M-0650-09	DS5M-0650-15	DS5M-0650-25	



Ozubené řemeny oboustranné STD

Double-sided timing belts STD

STD DS5M

Ozubené řemeny / Timing belts

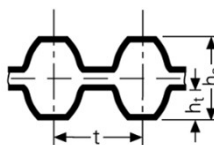
Objednávací číslo / Part.No.

DS5M - 0725 - 15

DS5M... Profil, rozteč zubů / Tooth pitch

725 ... Délka řemenu / Belt length

15 ... Šířka řemenu / Belt width



DS5M

t = 5,0 mm

hs = 4,61 mm

ht = 1,91 mm



Typ STD DS5M - rozteč 5,0 mm / STD DS5M - Pitch 5,0 mm

Typ / Obj.č. Part.No.	Délka řemenu Pitch length [mm]	Počet zubů No. of Teeth	Typ 09 Šířka 9 mm Width 9 mm	Typ 15 Šířka 15 mm Width 15 mm	Typ 25 Šířka 25 mm Width 25 mm	Šířka rukávu Sleeve width [mm]
DS5M - 665	665,00	133	DS5M-0665-09	DS5M-0665-15	DS5M-0665-25	
DS5M - 670	670,00	134	DS5M-0670-09	DS5M-0670-15	DS5M-0670-25	
DS5M - 675	675,00	135	DS5M-0675-09	DS5M-0675-15	DS5M-0675-25	
DS5M - 690	690,00	138	DS5M-0690-09	DS5M-0690-15	DS5M-0690-25	
DS5M - 695	695,00	139	DS5M-0695-09	DS5M-0695-15	DS5M-0695-25	
DS5M - 700	700,00	140	DS5M-0700-09	DS5M-0700-15	DS5M-0700-25	
DS5M - 710	710,00	142	DS5M-0710-09	DS5M-0710-15	DS5M-0710-25	
DS5M - 725	725,00	145	DS5M-0725-09	DS5M-0725-15	DS5M-0725-25	
DS5M - 730	730,00	146	DS5M-0730-09	DS5M-0730-15	DS5M-0730-25	
DS5M - 740	740,00	148	DS5M-0740-09	DS5M-0740-15	DS5M-0740-25	
DS5M - 750	750,00	150	DS5M-0750-09	DS5M-0750-15	DS5M-0750-25	
DS5M - 765	765,00	153	DS5M-0765-09	DS5M-0765-15	DS5M-0765-25	
DS5M - 775	775,00	155	DS5M-0775-09	DS5M-0775-15	DS5M-0775-25	
DS5M - 800	800,00	160	DS5M-0800-09	DS5M-0800-15	DS5M-0800-25	
DS5M - 830	830,00	166	DS5M-0830-09	DS5M-0830-15	DS5M-0830-25	
DS5M - 845	845,00	169	DS5M-0845-09	DS5M-0845-15	DS5M-0845-25	
DS5M - 850	850,00	170	DS5M-0850-09	DS5M-0850-15	DS5M-0850-25	
DS5M - 900	900,00	180	DS5M-0900-09	DS5M-0900-15	DS5M-0900-25	
DS5M - 950	950,00	190	DS5M-0950-09	DS5M-0950-15	DS5M-0950-25	
DS5M - 975	975,00	195	DS5M-0975-09	DS5M-0975-15	DS5M-0975-25	
DS5M - 1000	1000,00	200	DS5M-1000-09	DS5M-1000-15	DS5M-1000-25	
DS5M - 1025	1025,00	205	DS5M-1025-09	DS5M-1025-15	DS5M-1025-25	
DS5M - 1050	1050,00	210	DS5M-1050-09	DS5M-1050-15	DS5M-1050-25	
DS5M - 1055	1055,00	211	DS5M-1055-09	DS5M-1055-15	DS5M-1055-25	
DS5M - 1085	1085,00	217	DS5M-1085-09	DS5M-1085-15	DS5M-1085-25	
DS5M - 1105	1105,00	221	DS5M-1105-09	DS5M-1105-15	DS5M-1105-25	
DS5M - 1115	1115,00	223	DS5M-1115-09	DS5M-1115-15	DS5M-1115-25	
DS5M - 1120	1120,00	224	DS5M-1120-09	DS5M-1120-15	DS5M-1120-25	
DS5M - 1125	1125,00	225	DS5M-1125-09	DS5M-1125-15	DS5M-1125-25	
DS5M - 1135	1135,00	227	DS5M-1135-09	DS5M-1135-15	DS5M-1135-25	
DS5M - 1145	1145,00	229	DS5M-1145-09	DS5M-1145-15	DS5M-1145-25	
DS5M - 1160	1160,00	232	DS5M-1160-09	DS5M-1160-15	DS5M-1160-25	
DS5M - 1165	1165,00	233	DS5M-1165-09	DS5M-1165-15	DS5M-1165-25	
DS5M - 1195	1195,00	239	DS5M-1195-09	DS5M-1195-15	DS5M-1195-25	
DS5M - 1225	1225,00	245	DS5M-1225-09	DS5M-1225-15	DS5M-1225-25	
DS5M - 1270	1270,00	254	DS5M-1270-09	DS5M-1270-15	DS5M-1270-25	
DS5M - 1295	1295,00	259	DS5M-1295-09	DS5M-1295-15	DS5M-1295-25	
DS5M - 1350	1350,00	270	DS5M-1350-09	DS5M-1350-15	DS5M-1350-25	
DS5M - 1420	1420,00	284	DS5M-1420-09	DS5M-1420-15	DS5M-1420-25	
DS5M - 1500	1500,00	300	DS5M-1500-09	DS5M-1500-15	DS5M-1500-25	
DS5M - 1505	1505,00	301	DS5M-1505-09	DS5M-1505-15	DS5M-1505-25	
DS5M - 1530	1530,00	306	DS5M-1530-09	DS5M-1530-15	DS5M-1530-25	
DS5M - 1595	1595,00	319	DS5M-1595-09	DS5M-1595-15	DS5M-1595-25	
DS5M - 1605	1605,00	321	DS5M-1605-09	DS5M-1605-15	DS5M-1605-25	
DS5M - 1800	1800,00	360	DS5M-1800-09	DS5M-1800-15	DS5M-1800-25	
DS5M - 2000	2000,00	400	DS5M-2000-09	DS5M-2000-15	DS5M-2000-25	
DS5M - 2525	2525,00	505	DS5M-2525-09	DS5M-2525-15	DS5M-2525-25	

Jiné rozměry na základě poptávky. / Other dimensions on demand.



Ozubené řemeny oboustranné STD

Double-sided timing belts STD

STD DS8M

Ozubené řemeny / Timing belts

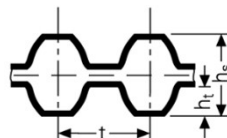
Objednací číslo / Part.No.

DS8M - 1040 - 30

DS8M... Profil, rozteč zubů / Tooth pitch

1040 ... Délka řemenu / Belt length

30 ... Šířka řemenu / Belt width



DS8M

t = 8,0 mm

hs = 7,3 mm

ht = 3,05 mm



Typ STD DS8M - rozteč 8,0 mm / STD DS8M - Pitch 8,0 mm

Typ / Obj.č. Part.No.	Délka řemenu Pitch length [mm]	Počet zubů No. of Teeth	Typ 20 Šířka 20 mm Width 20 mm	Typ 30 Šířka 30 mm Width 30 mm	Typ 50 Šířka 50 mm Width 50 mm	Typ 85 Šířka 85 mm Width 85 mm	Šířka rukávu Sleeve width [mm]
DS8M - 424	424,00	53	DS8M-0424-20	DS8M-0424-30	DS8M-0424-50	DS8M-0424-85	
DS8M - 440	440,00	55	DS8M-0440-20	DS8M-0440-30	DS8M-0440-50	DS8M-0440-85	
DS8M - 456	456,00	57	DS8M-0456-20	DS8M-0456-30	DS8M-0456-50	DS8M-0456-85	
DS8M - 480	480,00	60	DS8M-0480-20	DS8M-0480-30	DS8M-0480-50	DS8M-0480-85	
DS8M - 496	496,00	62	DS8M-0496-20	DS8M-0496-30	DS8M-0496-50	DS8M-0496-85	
DS8M - 512	512,00	64	DS8M-0512-20	DS8M-0512-30	DS8M-0512-50	DS8M-0512-85	
DS8M - 520	520,00	65	DS8M-0520-20	DS8M-0520-30	DS8M-0520-50	DS8M-0520-85	
DS8M - 528	528,00	66	DS8M-0528-20	DS8M-0528-30	DS8M-0528-50	DS8M-0528-85	
DS8M - 560	560,00	70	DS8M-0560-20	DS8M-0560-30	DS8M-0560-50	DS8M-0560-85	
DS8M - 584	584,00	73	DS8M-0584-20	DS8M-0584-30	DS8M-0584-50	DS8M-0584-85	
DS8M - 600	600,00	75	DS8M-0600-20	DS8M-0600-30	DS8M-0600-50	DS8M-0600-85	CT-430
DS8M - 632	632,00	79	DS8M-0632-20	DS8M-0632-30	DS8M-0632-50	DS8M-0632-85	
DS8M - 640	640,00	80	DS8M-0640-20	DS8M-0640-30	DS8M-0640-50	DS8M-0640-85	CT-430
DS8M - 656	656,00	82	DS8M-0656-20	DS8M-0656-30	DS8M-0656-50	DS8M-0656-85	CT-430
DS8M - 672	672,00	84	DS8M-0672-20	DS8M-0672-30	DS8M-0672-50	DS8M-0672-85	
DS8M - 680	680,00	85	DS8M-0680-20	DS8M-0680-30	DS8M-0680-50	DS8M-0680-85	
DS8M - 712	712,00	89	DS8M-0712-20	DS8M-0712-30	DS8M-0712-50	DS8M-0712-85	
DS8M - 720	720,00	90	DS8M-0720-20	DS8M-0720-30	DS8M-0720-50	DS8M-0720-85	CT-430
DS8M - 728	728,00	91	DS8M-0728-20	DS8M-0728-30	DS8M-0728-50	DS8M-0728-85	
DS8M - 760	760,00	95	DS8M-0760-20	DS8M-0760-30	DS8M-0760-50	DS8M-0760-85	CT-430
DS8M - 800	800,00	100	DS8M-0800-20	DS8M-0800-30	DS8M-0800-50	DS8M-0800-85	CT-430
DS8M - 824	824,00	103	DS8M-0824-20	DS8M-0824-30	DS8M-0824-50	DS8M-0824-85	
DS8M - 840	840,00	105	DS8M-0840-20	DS8M-0840-30	DS8M-0840-50	DS8M-0840-85	
DS8M - 848	848,00	106	DS8M-0848-20	DS8M-0848-30	DS8M-0848-50	DS8M-0848-85	CT-430
DS8M - 880	880,00	110	DS8M-0880-20	DS8M-0880-30	DS8M-0880-50	DS8M-0880-85	CT-430
DS8M - 888	888,00	111	DS8M-0888-20	DS8M-0888-30	DS8M-0888-50	DS8M-0888-85	
DS8M - 896	896,00	112	DS8M-0896-20	DS8M-0896-30	DS8M-0896-50	DS8M-0896-85	
DS8M - 920	920,00	115	DS8M-0920-20	DS8M-0920-30	DS8M-0920-50	DS8M-0920-85	
DS8M - 944	944,00	118	DS8M-0944-20	DS8M-0944-30	DS8M-0944-50	DS8M-0944-85	
DS8M - 952	952,00	119	DS8M-0952-20	DS8M-0952-30	DS8M-0952-50	DS8M-0952-85	
DS8M - 960	960,00	120	DS8M-0960-20	DS8M-0960-30	DS8M-0960-50	DS8M-0960-85	CT-430
DS8M - 976	976,00	122	DS8M-0976-20	DS8M-0976-30	DS8M-0976-50	DS8M-0976-85	
DS8M - 984	984,00	123	DS8M-0984-20	DS8M-0984-30	DS8M-0984-50	DS8M-0984-85	
DS8M - 1000	1000,00	125	DS8M-1000-20	DS8M-1000-30	DS8M-1000-50	DS8M-1000-85	CT-430
DS8M - 1032	1032,00	129	DS8M-1032-20	DS8M-1032-30	DS8M-1032-50	DS8M-1032-85	
DS8M - 1040	1040,00	130	DS8M-1040-20	DS8M-1040-30	DS8M-1040-50	DS8M-1040-85	
DS8M - 1056	1056,00	132	DS8M-1056-20	DS8M-1056-30	DS8M-1056-50	DS8M-1056-85	CT-430
DS8M - 1064	1064,00	135	DS8M-1064-20	DS8M-1064-30	DS8M-1064-50	DS8M-1064-85	CT-430
DS8M - 1072	1072,00	137	DS8M-1072-20	DS8M-1072-30	DS8M-1072-50	DS8M-1072-85	CT-430
DS8M - 1080	1080,00	140	DS8M-1080-20	DS8M-1080-30	DS8M-1080-50	DS8M-1080-85	CT-430
DS8M - 1120	1120,00	140	DS8M-1120-20	DS8M-1120-30	DS8M-1120-50	DS8M-1120-85	CT-430
DS8M - 1128	1128,00	141	DS8M-1128-20	DS8M-1128-30	DS8M-1128-50	DS8M-1128-85	
DS8M - 1136	1136,00	142	DS8M-1136-20	DS8M-1136-30	DS8M-1136-50	DS8M-1136-85	
DS8M - 1152	1152,00	144	DS8M-1152-20	DS8M-1152-30	DS8M-1152-50	DS8M-1152-85	
DS8M - 1160	1160,00	145	DS8M-1160-20	DS8M-1160-30	DS8M-1160-50	DS8M-1160-85	
DS8M - 1184	1184,00	148	DS8M-1184-20	DS8M-1184-30	DS8M-1184-50	DS8M-1184-85	
DS8M - 1192	1192,00	149	DS8M-1192-20	DS8M-1192-30	DS8M-1192-50	DS8M-1192-85	
DS8M - 1200	1200,00	150	DS8M-1200-20	DS8M-1200-30	DS8M-1200-50	DS8M-1200-85	CT-430
DS8M - 1216	1216,00	152	DS8M-1216-20	DS8M-1216-30	DS8M-1216-50	DS8M-1216-85	CT-430
DS8M - 1224	1224,00	153	DS8M-1224-20	DS8M-1224-30	DS8M-1224-50	DS8M-1224-85	
DS8M - 1240	1240,00	155	DS8M-1240-20	DS8M-1240-30	DS8M-1240-50	DS8M-1240-85	CT-430
DS8M - 1248	1248,00	156	DS8M-1248-20	DS8M-1248-30	DS8M-1248-50	DS8M-1248-85	
DS8M - 1256	1256,00	157	DS8M-1256-20	DS8M-1256-30	DS8M-1256-50	DS8M-1256-85	CT-430



Ozubené řemeny oboustranné STD

Double-sided timing belts STD

STD DS8M

Ozubené řemeny / Timing belts

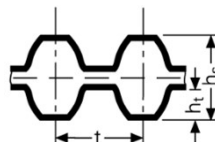
Objednávací číslo / Part.No.

DS8M - 1040 - 30

DS8M... Profil, rozteč zubů / Tooth pitch

1040 ... Délka řemenu / Belt length

30 ... Šířka řemenu / Belt width



DS8M

t = 8,0 mm

hs = 7,3 mm

ht = 3,05 mm



Typ STD DS8M - rozteč 8,0 mm / STD DS8M - Pitch 8,0 mm

Typ / Obj.č. Part.No.	Délka řemenu Pitch length [mm]	Počet zubů No. of Teeth	Typ 20 Šířka 20 mm Width 20 mm	Typ 30 Šířka 30 mm Width 30 mm	Typ 50 Šířka 50 mm Width 50 mm	Typ 85 Šířka 85 mm Width 85 mm	Šířka rukávu Sleeve width [mm]
DS8M - 1272	1272,00	159	DS8M-1272-20	DS8M-1272-30	DS8M-1272-50	DS8M-1272-85	
DS8M - 1280	1280,00	160	DS8M-1280-20	DS8M-1280-30	DS8M-1280-50	DS8M-1280-85	CT-430
DS8M - 1296	1296,00	162	DS8M-1296-20	DS8M-1296-30	DS8M-1296-50	DS8M-1296-85	CT-430
DS8M - 1304	1304,00	163	DS8M-1304-20	DS8M-1304-30	DS8M-1304-50	DS8M-1304-85	CT-430
DS8M - 1312	1312,00	164	DS8M-1312-20	DS8M-1312-30	DS8M-1312-50	DS8M-1312-85	CT-430
DS8M - 1320	1320,00	165	DS8M-1320-20	DS8M-1320-30	DS8M-1320-50	DS8M-1320-85	
DS8M - 1344	1344,00	168	DS8M-1344-20	DS8M-1344-30	DS8M-1344-50	DS8M-1344-85	CT-430
DS8M - 1352	1352,00	169	DS8M-1352-20	DS8M-1352-30	DS8M-1352-50	DS8M-1352-85	
DS8M - 1360	1360,00	170	DS8M-1360-20	DS8M-1360-30	DS8M-1360-50	DS8M-1360-85	
DS8M - 1384	1384,00	173	DS8M-1384-20	DS8M-1384-30	DS8M-1384-50	DS8M-1384-85	
DS8M - 1392	1392,00	174	DS8M-1392-20	DS8M-1392-30	DS8M-1392-50	DS8M-1392-85	
DS8M - 1400	1400,00	175	DS8M-1400-20	DS8M-1400-30	DS8M-1400-50	DS8M-1400-85	CT-430
DS8M - 1424	1424,00	178	DS8M-1424-20	DS8M-1424-30	DS8M-1424-50	DS8M-1424-85	
DS8M - 1440	1440,00	180	DS8M-1440-20	DS8M-1440-30	DS8M-1440-50	DS8M-1440-85	CT-430
DS8M - 1480	1480,00	185	DS8M-1480-20	DS8M-1480-30	DS8M-1480-50	DS8M-1480-85	CT-430
DS8M - 1520	1520,00	190	DS8M-1520-20	DS8M-1520-30	DS8M-1520-50	DS8M-1520-85	
DS8M - 1552	1552,00	194	DS8M-1552-20	DS8M-1552-30	DS8M-1552-50	DS8M-1552-85	CT-430
DS8M - 1600	1600,00	200	DS8M-1600-20	DS8M-1600-30	DS8M-1600-50	DS8M-1600-85	CT-430
DS8M - 1648	1648,00	206	DS8M-1648-20	DS8M-1648-30	DS8M-1648-50	DS8M-1648-85	
DS8M - 1680	1680,00	210	DS8M-1680-20	DS8M-1680-30	DS8M-1680-50	DS8M-1680-85	
DS8M - 1696	1696,00	212	DS8M-1696-20	DS8M-1696-30	DS8M-1696-50	DS8M-1696-85	
DS8M - 1728	1728,00	216	DS8M-1728-20	DS8M-1728-30	DS8M-1728-50	DS8M-1728-85	
DS8M - 1760	1760,00	220	DS8M-1760-20	DS8M-1760-30	DS8M-1760-50	DS8M-1760-85	CT-430
DS8M - 1776	1776,00	222	DS8M-1776-20	DS8M-1776-30	DS8M-1776-50	DS8M-1776-85	CT-430
DS8M - 1800	1800,00	225	DS8M-1800-20	DS8M-1800-30	DS8M-1800-50	DS8M-1800-85	CT-430
DS8M - 1808	1808,00	226	DS8M-1808-20	DS8M-1808-30	DS8M-1808-50	DS8M-1808-85	
DS8M - 1816	1816,00	227	DS8M-1816-20	DS8M-1816-30	DS8M-1816-50	DS8M-1816-85	
DS8M - 1832	1832,00	229	DS8M-1832-20	DS8M-1832-30	DS8M-1832-50	DS8M-1832-85	
DS8M - 1880	1880,00	235	DS8M-1880-20	DS8M-1880-30	DS8M-1880-50	DS8M-1880-85	
DS8M - 1912	1912,00	239	DS8M-1912-20	DS8M-1912-30	DS8M-1912-50	DS8M-1912-85	CT-430
DS8M - 1952	1952,00	244	DS8M-1952-20	DS8M-1952-30	DS8M-1952-50	DS8M-1952-85	
DS8M - 2000	2000,00	250	DS8M-2000-20	DS8M-2000-30	DS8M-2000-50	DS8M-2000-85	CT-430
DS8M - 2040	2040,00	255	DS8M-2040-20	DS8M-2040-30	DS8M-2040-50	DS8M-2040-85	
DS8M - 2048	2048,00	256	DS8M-2048-20	DS8M-2048-30	DS8M-2048-50	DS8M-2048-85	
DS8M - 2120	2120,00	265	DS8M-2120-20	DS8M-2120-30	DS8M-2120-50	DS8M-2120-85	
DS8M - 2160	2160,00	270	DS8M-2160-20	DS8M-2160-30	DS8M-2160-50	DS8M-2160-85	
DS8M - 2240	2240,00	280	DS8M-2240-20	DS8M-2240-30	DS8M-2240-50	DS8M-2240-85	CT-430
DS8M - 2272	2272,00	284	DS8M-2272-20	DS8M-2272-30	DS8M-2272-50	DS8M-2272-85	
DS8M - 2304	2304,00	288	DS8M-2304-20	DS8M-2304-30	DS8M-2304-50	DS8M-2304-85	
DS8M - 2400	2400,00	300	DS8M-2400-20	DS8M-2400-30	DS8M-2400-50	DS8M-2400-85	
DS8M - 2496	2496,00	312	DS8M-2496-20	DS8M-2496-30	DS8M-2496-50	DS8M-2496-85	
DS8M - 2560	2560,00	320	DS8M-2560-20	DS8M-2560-30	DS8M-2560-50	DS8M-2560-85	
DS8M - 2600	2600,00	325	DS8M-2600-20	DS8M-2600-30	DS8M-2600-50	DS8M-2600-85	
DS8M - 2800	2800,00	350	DS8M-2800-20	DS8M-2800-30	DS8M-2800-50	DS8M-2800-85	
DS8M - 2880	2880,00	360	DS8M-2880-20	DS8M-2880-30	DS8M-2880-50	DS8M-2880-85	
DS8M - 2944	2944,00	368	DS8M-2944-20	DS8M-2944-30	DS8M-2944-50	DS8M-2944-85	
DS8M - 3200	3200,00	400	DS8M-3200-20	DS8M-3200-30	DS8M-3200-50	DS8M-3200-85	
DS8M - 3272	3272,00	409	DS8M-3272-20	DS8M-3272-30	DS8M-3272-50	DS8M-3272-85	
DS8M - 3600	3600,00	450	DS8M-3600-20	DS8M-3600-30	DS8M-3600-50	DS8M-3600-85	
DS8M - 3680	3680,00	460	DS8M-3680-20	DS8M-3680-30	DS8M-3680-50	DS8M-3680-85	
DS8M - 3720	3720,00	465	DS8M-3720-20	DS8M-3720-30	DS8M-3720-50	DS8M-3720-85	
DS8M - 3904	3904,00	488	DS8M-3904-20	DS8M-3904-30	DS8M-3904-50	DS8M-3904-85	
DS8M - 4400	4400,00	550	DS8M-4400-20	DS8M-4400-30	DS8M-4400-50	DS8M-4400-85	

Jiné rozměry na základě poptávky. / Other dimensions on demand.

Oz. řemeny CONTITECH DS8M jsou vyráběny také v provedení SYNCHROFORCE CXP pro vysoké výkony a CXA pro vysoké kroutící momenty.



Ozubené řemeny oboustranné STD

Double-sided timing belts STD

STD DS14M

Ozubené řemeny / Timing belts

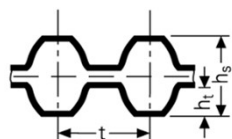
Objednáací číslo / Part.No.

DS14M - 1190 - 85

DS14M... Profil, rozteč zubů / Tooth pitch

1190... Délka řemenu / Belt length

85 ... Šířka řemenu / Belt width



DS14M

t = 14,0 mm

hs = 12,85 mm

ht = 5,3 mm



Typ STD DS14M - rozteč 14,0 mm / STD DS14M - Pitch 14,0 mm

Typ / Obj.č. Part.No.	Délka řemenu Pitch length [mm]	Zubů Teeth	Typ 40 Šířka 40 mm Width 40 mm	Typ 55 Šířka 55 mm Width 55 mm	Typ 85 Šířka 85 mm Width 85 mm	Typ 115 Šířka 115 mm Width 115 mm	Typ 170 Šířka 170 mm Width 170 mm	Šířka ruk. Sleeve w. [mm]
DS14M - 1008	1008,00	72	DS14M-1008-40	DS14M-1008-55	DS14M-1008-85	DS14M-1008-115	DS14M-1008-170	
DS14M - 1120	1120,00	80	DS14M-1120-40	DS14M-1120-55	DS14M-1120-85	DS14M-1120-115	DS14M-1120-170	
DS14M - 1190	1190,00	85	DS14M-1190-40	DS14M-1190-55	DS14M-1190-85	DS14M-1190-115	DS14M-1190-170	
DS14M - 1246	1246,00	89	DS14M-1246-40	DS14M-1246-55	DS14M-1246-85	DS14M-1246-115	DS14M-1246-170	
DS14M - 1400	1400,00	100	DS14M-1400-40	DS14M-1400-55	DS14M-1400-85	DS14M-1400-115	DS14M-1400-170	
DS14M - 1540	1540,00	110	DS14M-1540-40	DS14M-1540-55	DS14M-1540-85	DS14M-1540-115	DS14M-1540-170	
DS14M - 1610	1610,00	115	DS14M-1610-40	DS14M-1610-55	DS14M-1610-85	DS14M-1610-115	DS14M-1610-170	
DS14M - 1652	1652,00	118	DS14M-1652-40	DS14M-1652-55	DS14M-1652-85	DS14M-1652-115	DS14M-1652-170	
DS14M - 1750	1750,00	125	DS14M-1750-40	DS14M-1750-55	DS14M-1750-85	DS14M-1750-115	DS14M-1750-170	
DS14M - 1778	1778,00	127	DS14M-1778-40	DS14M-1778-55	DS14M-1778-85	DS14M-1778-115	DS14M-1778-170	
DS14M - 1806	1806,00	129	DS14M-1806-40	DS14M-1806-55	DS14M-1806-85	DS14M-1806-115	DS14M-1806-170	
DS14M - 1890	1890,00	135	DS14M-1890-40	DS14M-1890-55	DS14M-1890-85	DS14M-1890-115	DS14M-1890-170	
DS14M - 1904	1904,00	136	DS14M-1904-40	DS14M-1904-55	DS14M-1904-85	DS14M-1904-115	DS14M-1904-170	
DS14M - 1932	1932,00	138	DS14M-1932-40	DS14M-1932-55	DS14M-1932-85	DS14M-1932-115	DS14M-1932-170	
DS14M - 2002	2002,00	143	DS14M-2002-40	DS14M-2002-55	DS14M-2002-85	DS14M-2002-115	DS14M-2002-170	
DS14M - 2100	2100,00	150	DS14M-2100-40	DS14M-2100-55	DS14M-2100-85	DS14M-2100-115	DS14M-2100-170	
DS14M - 2240	2240,00	160	DS14M-2240-40	DS14M-2240-55	DS14M-2240-85	DS14M-2240-115	DS14M-2240-170	
DS14M - 2310	2310,00	165	DS14M-2310-40	DS14M-2310-55	DS14M-2310-85	DS14M-2310-115	DS14M-2310-170	
DS14M - 2380	2380,00	170	DS14M-2380-40	DS14M-2380-55	DS14M-2380-85	DS14M-2380-115	DS14M-2380-170	
DS14M - 2450	2450,00	175	DS14M-2450-40	DS14M-2450-55	DS14M-2450-85	DS14M-2450-115	DS14M-2450-170	
DS14M - 2506	2506,00	179	DS14M-2506-40	DS14M-2506-55	DS14M-2506-85	DS14M-2506-115	DS14M-2506-170	
DS14M - 2590	2590,00	185	DS14M-2590-40	DS14M-2590-55	DS14M-2590-85	DS14M-2590-115	DS14M-2590-170	
DS14M - 2660	2660,00	190	DS14M-2660-40	DS14M-2660-55	DS14M-2660-85	DS14M-2660-115	DS14M-2660-170	
DS14M - 2800	2800,00	200	DS14M-2800-40	DS14M-2800-55	DS14M-2800-85	DS14M-2800-115	DS14M-2800-170	
DS14M - 3150	3150,00	225	DS14M-3150-40	DS14M-3150-55	DS14M-3150-85	DS14M-3150-115	DS14M-3150-170	
DS14M - 3248	3248,00	232	DS14M-3248-40	DS14M-3248-55	DS14M-3248-85	DS14M-3248-115	DS14M-3248-170	
DS14M - 3500	3500,00	250	DS14M-3500-40	DS14M-3500-55	DS14M-3500-85	DS14M-3500-115	DS14M-3500-170	
DS14M - 3556	3556,00	254	DS14M-3556-40	DS14M-3556-55	DS14M-3556-85	DS14M-3556-115	DS14M-3556-170	
DS14M - 3850	3850,00	275	DS14M-3850-40	DS14M-3850-55	DS14M-3850-85	DS14M-3850-115	DS14M-3850-170	
DS14M - 4004	4004,00	286	DS14M-4004-40	DS14M-4004-55	DS14M-4004-85	DS14M-4004-115	DS14M-4004-170	
DS14M - 4060	4060,00	290	DS14M-4060-40	DS14M-4060-55	DS14M-4060-85	DS14M-4060-115	DS14M-4060-170	
DS14M - 4326	4326,00	309	DS14M-4326-40	DS14M-4326-55	DS14M-4326-85	DS14M-4326-115	DS14M-4326-170	
DS14M - 4508	4508,00	322	DS14M-4508-40	DS14M-4508-55	DS14M-4508-85	DS14M-4508-115	DS14M-4508-170	
DS14M - 5012	5012,00	358	DS14M-5012-40	DS14M-5012-55	DS14M-5012-85	DS14M-5012-115	DS14M-5012-170	

Jiné rozměry na základě poptávky. / Other dimensions on demand.