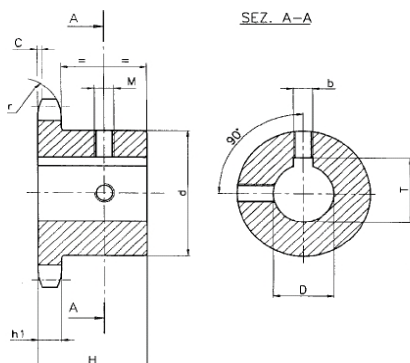


DIN 8187/ISOR606



Řetěz/Chains 06B (3/8"x7/32")

Rozteč/Pitch 9,53 mm

Vnitřní šířka/Internal width 5,72 mm

Průměr válečku/Roller d 6,35 mm

Radius/Tooth radius r 10 mm

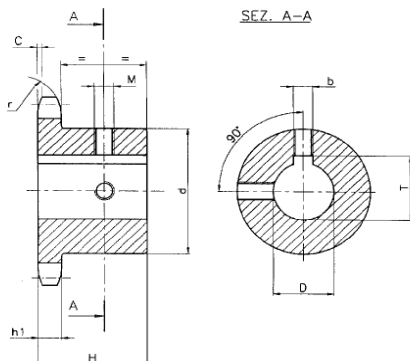
Radius/Chamfer C 1,0 mm

Počet zubů/No. of teeth Z [-]

Typ 06B - pro řetěz 06B (3/8"x7/32") / for chain 06B (3/8"x7/32") DIN 8187 - ISO/R 606

Označení Part No.	D [mm]	bf ₁ [mm]	Z [-]	H [mm]	d [mm]	Označení Part No.	D [mm]	bf ₁ [mm]	Z [-]	H [mm]	d [mm]	Označení Part No.	D [mm]	bf ₁ [mm]	Z [-]	H [mm]	d [mm]
06B-1-10-NKZ/D10	10	5,3	10	22	24	06B-1-10-NKZ/D10	10	5,3	10	22	24	06B-1-18-NKZ/D21	21	5,3	18	28	48
06B-1-11-NKZ/D10		5,3	11	22	24	06B-1-11-NKZ/D10		5,3	11	22	24	06B-1-19-NKZ/D21		5,3	19	28	48
06B-1-12-NKZ/D10		5,3	12	22	26	06B-1-12-NKZ/D10		5,3	12	22	26	06B-1-20-NKZ/D21		5,3	20	28	48
06B-1-14-NKZ/D10		5,3	14	22	29	06B-1-14-NKZ/D10		5,3	14	22	29	06B-1-22-NKZ/D21		5,3	22	28	48
06B-1-10-NKZ/D11	11	5,3	10	25	24	06B-1-10-NKZ/D11	11	5,3	10	25	24	06B-1-24-NKZ/D21	24	5,3	24	28	48
06B-1-12-NKZ/D11		5,3	12	25	26	06B-1-12-NKZ/D11		5,3	12	25	26	06B-1-25-NKZ/D21		5,3	25	28	48
06B-1-14-NKZ/D11		5,3	14	25	29*	06B-1-14-NKZ/D11		5,3	14	25	29*	06B-1-15-NKZ/D22	22	5,3	15	28	50
06B-1-15-NKZ/D11		5,3	15	25	30*	06B-1-15-NKZ/D11		5,3	15	25	30*	06B-1-16-NKZ/D22		5,3	16	28	50
06B-1-16-NKZ/D11	12	5,3	16	25	31*	06B-1-16-NKZ/D11	12	5,3	16	25	31*	06B-1-18-NKZ/D22		5,3	18	28	50
06B-1-10-NKZ/D12		5,3	10	25	35	06B-1-10-NKZ/D12		5,3	10	25	35	06B-1-19-NKZ/D22		5,3	19	28	50
06B-1-12-NKZ/D12		5,3	12	25	26	06B-1-12-NKZ/D12		5,3	12	25	26	06B-1-20-NKZ/D22		5,3	20	28	50
06B-1-14-NKZ/D12		5,3	14	25	29	06B-1-14-NKZ/D12		5,3	14	25	29	06B-1-22-NKZ/D22	23	5,3	22	28	50
06B-1-15-NKZ/D12	13	5,3	15	25	29	06B-1-15-NKZ/D12	13	5,3	15	25	29	06B-1-24-NKZ/D22		5,3	24	28	50
06B-1-16-NKZ/D12		5,3	16	25	31*	06B-1-16-NKZ/D12		5,3	16	25	31*	06B-1-25-NKZ/D22		5,3	25	28	50
06B-1-10-NKZ/D13		5,3	10	25	28	06B-1-10-NKZ/D13		5,3	10	25	28	06B-1-15-NKZ/D23	24	5,3	15	28	52
06B-1-12-NKZ/D13		5,3	12	25	28	06B-1-12-NKZ/D13		5,3	12	25	28	06B-1-16-NKZ/D23		5,3	16	28	52
06B-1-14-NKZ/D13	14	5,3	14	25	29	06B-1-14-NKZ/D13	14	5,3	14	25	29	06B-1-18-NKZ/D23		5,3	18	28	52
06B-1-15-NKZ/D13		5,3	15	25	30	06B-1-15-NKZ/D13		5,3	15	25	30	06B-1-19-NKZ/D23		5,3	19	28	52
06B-1-16-NKZ/D13		5,3	16	25	31	06B-1-16-NKZ/D13		5,3	16	25	31	06B-1-20-NKZ/D23	25	5,3	20	28	52
06B-1-18-NKZ/D13		5,3	18	25	35*	06B-1-18-NKZ/D13		5,3	18	25	35*	06B-1-22-NKZ/D23		5,3	22	28	52
06B-1-12-NKZ/D14	15	5,3	12	25	31	06B-1-12-NKZ/D14	15	5,3	12	25	31	06B-1-24-NKZ/D23		5,3	24	28	52
06B-1-14-NKZ/D14		5,3	14	25	31	06B-1-14-NKZ/D14		5,3	14	25	31	06B-1-25-NKZ/D23	26	5,3	25	28	52
06B-1-15-NKZ/D14		5,3	15	25	31	06B-1-15-NKZ/D14		5,3	15	25	31	06B-1-15-NKZ/D24		5,3	15	28	54
06B-1-16-NKZ/D14		5,3	16	25	31	06B-1-16-NKZ/D14		5,3	16	25	31	06B-1-16-NKZ/D24		5,3	16	28	54
06B-1-18-NKZ/D14	16	5,3	18	25	35	06B-1-18-NKZ/D14	16	5,3	18	25	35	06B-1-18-NKZ/D24	27	5,3	18	28	54
06B-1-19-NKZ/D14		5,3	19	25	35	06B-1-19-NKZ/D14		5,3	19	25	35	06B-1-19-NKZ/D24		5,3	19	28	54
06B-1-12-NKZ/D15		5,3	12	25	34	06B-1-12-NKZ/D15		5,3	12	25	34	06B-1-20-NKZ/D24		5,3	20	28	54
06B-1-14-NKZ/D15		5,3	14	25	34	06B-1-14-NKZ/D15		5,3	14	25	34	06B-1-22-NKZ/D24	28	5,3	22	28	54
06B-1-15-NKZ/D15	17	5,3	15	25	34	06B-1-15-NKZ/D15	17	5,3	15	25	34	06B-1-24-NKZ/D24		5,3	24	28	54
06B-1-16-NKZ/D15		5,3	16	25	34	06B-1-16-NKZ/D15		5,3	16	25	34	06B-1-25-NKZ/D24		5,3	25	28	54
06B-1-18-NKZ/D15		5,3	18	25	34	06B-1-18-NKZ/D15		5,3	18	25	34	06B-1-16-NKZ/D25	29	5,3	16	28	57
06B-1-19-NKZ/D15		5,3	19	25	35	06B-1-19-NKZ/D15		5,3	19	25	35	06B-1-18-NKZ/D25		5,3	18	28	57
06B-1-20-NKZ/D15	18	5,3	20	25	36	06B-1-20-NKZ/D15	18	5,3	20	25	36	06B-1-19-NKZ/D25		5,3	19	28	57
06B-1-22-NKZ/D15		5,3	22	25	38	06B-1-22-NKZ/D15		5,3	22	25	38	06B-1-20-NKZ/D25		5,3	20	28	57
06B-1-24-NKZ/D15		5,3	24	25	42*	06B-1-24-NKZ/D15		5,3	24	25	42*	06B-1-22-NKZ/D25	30	5,3	22	28	57
06B-1-25-NKZ/D15		5,3	25	25	42*	06B-1-25-NKZ/D15		5,3	25	25	42*	06B-1-24-NKZ/D25		5,3	24	28	57
06B-1-12-NKZ/D16	19	5,3	12	28	37	06B-1-12-NKZ/D16	19	5,3	12	28	37	06B-1-25-NKZ/D25		5,3	25	28	57
06B-1-14-NKZ/D16		5,3	14	28	37	06B-1-14-NKZ/D16		5,3	14	28	37	06B-1-20-NKZ/D30	31	5,3	20	30	60
06B-1-15-NKZ/D16		5,3	15	28	37	06B-1-15-NKZ/D16		5,3	15	28	37	06B-1-22-NKZ/D30		5,3	22	30	60
06B-1-16-NKZ/D16		5,3	16	28	37	06B-1-16-NKZ/D16		5,3	16	28	37	06B-1-24-NKZ/D30		5,3	24	30	60
06B-1-18-NKZ/D16	20	5,3	18	28	37	06B-1-18-NKZ/D16	20	5,3	18	28	37	06B-1-25-NKZ/D30		5,3	25	30	60
06B-1-19-NKZ/D16		5,3	19	28	37	06B-1-19-NKZ/D16		5,3	19	28	37	06B-1-28-NKZ/D30	32	5,3	28	30	60
06B-1-20-NKZ/D16		5,3	20	28	37	06B-1-20-NKZ/D16		5,3	20	28	37	06B-1-30-NKZ/D30		5,3	30	30	60
06B-1-22-NKZ/D16		5,3	22	28	37	06B-1-22-NKZ/D16		5,3	22	28	37						

DIN 8187/ISOR606



Řetěz/Chains 08B (1/2"x5/16")

Rozteč/Pitch 12,70 mm

Vnitřní šířka/Internal width 7,80 mm

Průměr válečku/Roller d 8,50 mm

Radius/Tooth radius r 13 mm

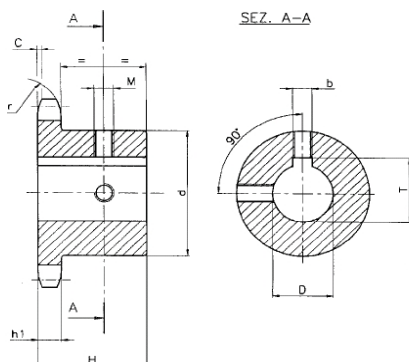
Radius/Chamfer C 1,3 mm

Počet zubů/No. of teeth Z [-]

Typ 08B - pro řetěz 08B (1/2"x5/16") / for chain 08B (1/2"x5/16") DIN 8187 - ISO/R 606

Označení Part No.	D [mm]	bf ₁ [mm]	Z [-]	H [mm]	d [mm]	Označení Part No.	D [mm]	bf ₁ [mm]	Z [-]	H [mm]	d [mm]	Označení Part No.	D [mm]	bf ₁ [mm]	Z [-]	H [mm]	d [mm]
08B-1-12-NKZ/D10	10	7,2	12	25	26	08B-1-24-NKZ/D14	14	7,2	24	28	41	08B-1-18-NKZ/D18	18	7,2	18	28	56
08B-1-14-NKZ/D10		7,2	14	25	29	08B-1-25-NKZ/D14		7,2	25	28	41	08B-1-19-NKZ/D18		7,2	19	28	56
08B-1-15-NKZ/D10		7,2	15	25	30	08B-1-28-NKZ/D14		7,2	28	28	45	08B-1-20-NKZ/D18		7,2	20	28	56
08B-1-16-NKZ/D10		7,2	16	25	31	08B-1-12-NKZ/D15	15	7,2	12	28	45	08B-1-22-NKZ/D18		7,2	22	28	56
08B-1-12-NKZ/D11	11	7,2	12	25	29	08B-1-14-NKZ/D15		7,2	14	28	45	08B-1-24-NKZ/D18		7,2	24	28	56
08B-1-14-NKZ/D11		7,2	14	25	29	08B-1-15-NKZ/D15		7,2	15	28	45	08B-1-25-NKZ/D18		7,2	25	28	56
08B-1-15-NKZ/D11		7,2	15	25	30	08B-1-16-NKZ/D15		7,2	16	28	45	08B-1-28-NKZ/D18		7,2	28	28	56
08B-1-16-NKZ/D11		7,2	16	25	31	08B-1-18-NKZ/D15		7,2	18	28	45	08B-1-30-NKZ/D18		7,2	30	28	56
08B-1-18-NKZ/D11		7,2	18	25	34	08B-1-19-NKZ/D15		7,2	19	28	45	08B-1-32-NKZ/D18		7,2	32	28	56
08B-1-19-NKZ/D11		7,2	19	25	35	08B-1-20-NKZ/D15		7,2	20	28	45	08B-1-35-NKZ/D18		7,2	35	28	56
08B-1-12-NKZ/D12	12	7,2	12	28	33	08B-1-22-NKZ/D15		7,2	22	28	45	08B-1-38-NKZ/D18		7,2	38	28	56
08B-1-14-NKZ/D12		7,2	14	28	33	08B-1-24-NKZ/D15	16	7,2	24	28	45	08B-1-16-NKZ/D19	19	7,2	16	28	60
08B-1-15-NKZ/D12		7,2	15	28	33	08B-1-25-NKZ/D15		7,2	25	28	45	08B-1-18-NKZ/D19		7,2	18	28	60
08B-1-16-NKZ/D12		7,2	16	28	33	08B-1-28-NKZ/D15		7,2	28	28	45	08B-1-19-NKZ/D19		7,2	19	28	60
08B-1-18-NKZ/D12		7,2	18	28	33	08B-1-30-NKZ/D15		7,2	30	28	47	08B-1-20-NKZ/D19		7,2	20	28	60
08B-1-19-NKZ/D12		7,2	19	28	35	08B-1-32-NKZ/D15		7,2	32	28	49	08B-1-22-NKZ/D19		7,2	22	28	60
08B-1-20-NKZ/D12		7,2	20	28	36	08B-1-15-NKZ/D16		7,2	15	28	50	08B-1-24-NKZ/D19		7,2	24	28	60
08B-1-22-NKZ/D12		7,2	22	28	38	08B-1-16-NKZ/D16		7,2	16	28	50	08B-1-25-NKZ/D19		7,2	25	28	60
08B-1-24-NKZ/D12		7,2	24	28	41*	08B-1-18-NKZ/D16		7,2	18	28	50	08B-1-28-NKZ/D19		7,2	28	28	60
08B-1-25-NKZ/D12	13	7,2	25	28	42*	08B-1-19-NKZ/D16		7,2	19	28	50	08B-1-30-NKZ/D19		7,2	30	28	60
08B-1-12-NKZ/D13		7,2	12	28	37	08B-1-20-NKZ/D16	17	7,2	20	28	50	08B-1-32-NKZ/D19	20	7,2	32	28	60
08B-1-14-NKZ/D13		7,2	14	28	37	08B-1-22-NKZ/D16		7,2	22	28	50	08B-1-35-NKZ/D19		7,2	35	28	60
08B-1-15-NKZ/D13		7,2	15	28	37	08B-1-24-NKZ/D16		7,2	24	28	50	08B-1-38-NKZ/D19		7,2	38	28	60
08B-1-16-NKZ/D13		7,2	16	28	37	08B-1-25-NKZ/D16		7,2	25	28	50	08B-1-16-NKZ/D20		7,2	16	28	64
08B-1-18-NKZ/D13		7,2	18	28	37	08B-1-28-NKZ/D16		7,2	28	28	50	08B-1-18-NKZ/D20		7,2	18	28	64
08B-1-19-NKZ/D13		7,2	19	28	37	08B-1-30-NKZ/D16		7,2	30	28	50	08B-1-19-NKZ/D20		7,2	19	28	64
08B-1-20-NKZ/D13		7,2	20	28	37	08B-1-32-NKZ/D16		7,2	32	28	53	08B-1-20-NKZ/D20		7,2	20	28	64
08B-1-22-NKZ/D13		7,2	22	28	37	08B-1-15-NKZ/D17	18	7,2	15	28	52	08B-1-22-NKZ/D20		7,2	22	28	64
08B-1-24-NKZ/D13	14	7,2	24	28	42	08B-1-16-NKZ/D17		7,2	16	28	52	08B-1-24-NKZ/D20	21	7,2	24	28	64
08B-1-25-NKZ/D13		7,2	25	28	42	08B-1-18-NKZ/D17		7,2	18	28	52	08B-1-25-NKZ/D20		7,2	25	28	64
08B-1-28-NKZ/D13		7,2	28	28	45*	08B-1-19-NKZ/D17		7,2	19	28	52	08B-1-28-NKZ/D20		7,2	28	28	64
08B-1-12-NKZ/D14		7,2	12	28	41	08B-1-20-NKZ/D17		7,2	20	28	52	08B-1-30-NKZ/D20		7,2	30	28	64
08B-1-14-NKZ/D14		7,2	14	28	41	08B-1-22-NKZ/D17		7,2	22	28	52	08B-1-32-NKZ/D20		7,2	32	28	64
08B-1-15-NKZ/D14		7,2	15	28	41	08B-1-24-NKZ/D17		7,2	24	28	52	08B-1-35-NKZ/D20		7,2	35	28	64
08B-1-16-NKZ/D14		7,2	16	28	41	08B-1-25-NKZ/D17		7,2	25	28	52	08B-1-38-NKZ/D20		7,2	38	28	64
08B-1-18-NKZ/D14		7,2	18	28	41	08B-1-28-NKZ/D17		7,2	28	28	52	08B-1-16-NKZ/D21	21	7,2	16	28	68
08B-1-19-NKZ/D14	15	7,2	19	28	41	08B-1-30-NKZ/D17	17	7,2	30	28	52	08B-1-18-NKZ/D21		7,2	18	28	68
08B-1-20-NKZ/D14		7,2	20	28	41	08B-1-32-NKZ/D17		7,2	32	28	52	08B-1-19-NKZ/D21		7,2	19	28	68
08B-1-22-NKZ/D14		7,2	22	28	41	08B-1-16-NKZ/D18		7,2	16	28	56	08B-1-20-NKZ/D21		7,2	20	28	68

DIN 8187/ISOR606



Řetěz/Chains 08B (1/2"x5/16")

Rozteč/Pitch 12,70 mm
Vnitřní šířka/Internal width 7,80 mm
Průměr válečku/Roller d 8,50 mm

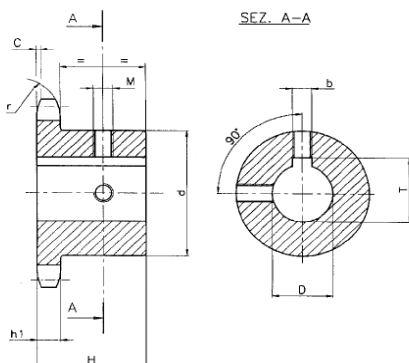
Radius/Tooth radius r 13 mm
Radius/Chamfer C 1,3 mm

Počet zubů/No. of teeth Z [-]

Typ 08B - pro řetěz 08B (1/2"x5/16") / for chain 08B (1/2"x5/16") DIN 8187 - ISO/R 606

Označení Part No.	D [mm]	bf ₁ [mm]	Z [-]	H [mm]	d [mm]	Označení Part No.	D [mm]	bf ₁ [mm]	Z [-]	H [mm]	d [mm]	Označení Part No.	D [mm]	bf ₁ [mm]	Z [-]	H [mm]	d [mm]
08B-1-22-NKZ/D21	21	7,2	22	28	68	08B-1-19-NKZ/D23	23	7,2	19	28	70	08B-1-19-NKZ/D25	25	7,2	19	28	70
08B-1-24-NKZ/D21		7,2	24	28	68	08B-1-20-NKZ/D23		7,2	20	28	70	08B-1-20-NKZ/D25		7,2	20	28	70
08B-1-25-NKZ/D21		7,2	25	28	68	08B-1-22-NKZ/D23		7,2	22	28	70	08B-1-22-NKZ/D25		7,2	22	28	70
08B-1-28-NKZ/D21		7,2	28	28	68	08B-1-24-NKZ/D23		7,2	24	28	70	08B-1-24-NKZ/D25		7,2	24	28	70
08B-1-30-NKZ/D21		7,2	30	28	68	08B-1-25-NKZ/D23		7,2	25	28	70	08B-1-25-NKZ/D25		7,2	25	28	70
08B-1-32-NKZ/D21		7,2	32	28	68	08B-1-28-NKZ/D23		7,2	28	28	70	08B-1-28-NKZ/D25		7,2	28	28	70
08B-1-35-NKZ/D21		7,2	35	28	68	08B-1-30-NKZ/D23		7,2	30	28	70	08B-1-30-NKZ/D25		7,2	30	28	70
08B-1-38-NKZ/D21		7,2	38	28	68	08B-1-32-NKZ/D23		7,2	32	28	70	08B-1-32-NKZ/D25		7,2	32	28	70
08B-1-16-NKZ/D22	22	7,2	16	28	70	08B-1-35-NKZ/D23	24	7,2	35	28	70	08B-1-35-NKZ/D25	30	7,2	35	28	70
08B-1-18-NKZ/D22		7,2	18	28	70	08B-1-38-NKZ/D23		7,2	38	28	70	08B-1-38-NKZ/D25		7,2	38	28	70
08B-1-19-NKZ/D22		7,2	19	28	70	08B-1-19-NKZ/D24		7,2	19	28	70	08B-1-25-NKZ/D30		7,2	25	30	80
08B-1-20-NKZ/D22		7,2	20	28	70	08B-1-20-NKZ/D24		7,2	20	28	70	08B-1-28-NKZ/D30		7,2	28	30	80
08B-1-22-NKZ/D22		7,2	22	28	70	08B-1-22-NKZ/D24		7,2	22	28	70	08B-1-30-NKZ/D30		7,2	30	30	80
08B-1-24-NKZ/D22		7,2	24	28	70	08B-1-24-NKZ/D24		7,2	24	28	70	08B-1-32-NKZ/D30		7,2	32	30	80
08B-1-25-NKZ/D22		7,2	25	28	70	08B-1-25-NKZ/D24		7,2	25	28	70	08B-1-35-NKZ/D30		7,2	35	30	80
08B-1-28-NKZ/D22		7,2	28	28	70	08B-1-28-NKZ/D24		7,2	28	28	70	08B-1-38-NKZ/D30		7,2	38	30	80
08B-1-30-NKZ/D22		7,2	30	28	70	08B-1-30-NKZ/D24		7,2	30	28	70						
08B-1-32-NKZ/D22		7,2	32	28	70	08B-1-32-NKZ/D24		7,2	32	28	70						
08B-1-35-NKZ/D22		7,2	35	28	70	08B-1-35-NKZ/D24		7,2	35	28	70						
08B-1-38-NKZ/D22		7,2	38	28	70	08B-1-38-NKZ/D24		7,2	38	28	70						

DIN 8187/ISOR606



Řetěz/Chains 10B (5/8"x3/8")

Rozteč/Pitch 15,88 mm
Vnitřní šířka/Internal width 9,70 mm
Průměr válečku/Roller d 10,00 mm

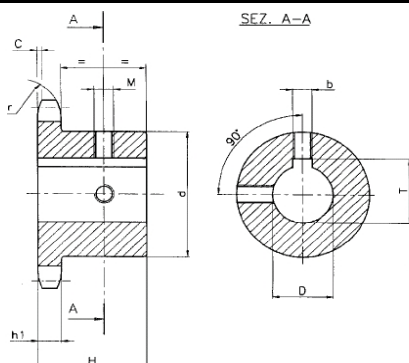
Radius/Tooth radius r 16 mm
Radius/Chamfer C 1,6 mm

Počet zubů/No. of teeth Z [-]

Typ 10B - pro řetěz 10B (5/8"x3/8") / for chain 10B (5/8"x3/8") DIN 8187 - ISO/R 606

Označení Part No.	D [mm]	bf ₁ [mm]	Z [-]	H [mm]	d [mm]	Označení Part No.	D [mm]	bf ₁ [mm]	Z [-]	H [mm]	d [mm]	Označení Part No.	D [mm]	bf ₁ [mm]	Z [-]	H [mm]	d [mm]
10B-1-15-NKZ/D10	10	9,1	15	25	35	10B-1-20-NKZ/D14	14	9,1	20	30	52	10B-1-24-NKZ/D18	18	9,1	24	30	70
10B-1-16-NKZ/D10		9,1	16	25	35	10B-1-22-NKZ/D14		9,1	22	30	52	10B-1-25-NKZ/D18		9,1	25	30	70
10B-1-19-NKZ/D10		9,1	19	25	35	10B-1-24-NKZ/D14		9,1	24	30	52	10B-1-28-NKZ/D18		9,1	28	30	70
10B-1-20-NKZ/D10		9,1	20	25	35	10B-1-25-NKZ/D14		9,1	25	30	52	10B-1-30-NKZ/D18		9,1	30	30	70
10B-1-24-NKZ/D10		9,1	24	25	42*	10B-1-28-NKZ/D14		9,1	28	30	52	10B-1-32-NKZ/D18		9,1	32	30	70
10B-1-15-NKZ/D11	11	9,1	15	30	37	10B-1-30-NKZ/D14	15	9,1	30	30	52	10B-1-35-NKZ/D18	19	9,1	35	30	70
10B-1-16-NKZ/D11		9,1	16	30	37	10B-1-32-NKZ/D14		9,1	32	30	52	10B-1-38-NKZ/D18		9,1	38	30	70
10B-1-18-NKZ/D11		9,1	18	30	37	10B-1-19-NKZ/D15		9,1	19	30	57	10B-1-40-NKZ/D18		9,1	40	30	70
10B-1-19-NKZ/D11		9,1	19	30	37	10B-1-20-NKZ/D15		9,1	20	30	57	10B-1-42-NKZ/D18		9,1	42	30	70
10B-1-20-NKZ/D11		9,1	20	30	37	10B-1-22-NKZ/D15		9,1	22	30	57	10B-1-19-NKZ/D19	20	9,1	19	30	70
10B-1-24-NKZ/D11	12	9,1	24	30	42	10B-1-24-NKZ/D15	16	9,1	24	30	57	10B-1-20-NKZ/D19		9,1	20	30	70
10B-1-25-NKZ/D11		9,1	25	30	42	10B-1-25-NKZ/D15		9,1	25	30	57	10B-1-22-NKZ/D19		9,1	22	30	70
10B-1-28-NKZ/D11		9,1	28	30	45	10B-1-28-NKZ/D15		9,1	28	30	57	10B-1-24-NKZ/D19		9,1	24	30	70
10B-1-15-NKZ/D12		9,1	15	30	42	10B-1-30-NKZ/D15		9,1	30	30	57	10B-1-25-NKZ/D19		9,1	25	30	70
10B-1-16-NKZ/D12		9,1	16	30	42	10B-1-32-NKZ/D15		9,1	32	30	57	10B-1-28-NKZ/D19		9,1	28	30	70
10B-1-18-NKZ/D12	13	9,1	18	30	42	10B-1-35-NKZ/D15	17	9,1	35	30	57	10B-1-30-NKZ/D19	21	9,1	30	30	70
10B-1-19-NKZ/D12		9,1	19	30	42	10B-1-19-NKZ/D16		9,1	19	30	60	10B-1-32-NKZ/D19		9,1	32	30	70
10B-1-20-NKZ/D12		9,1	20	30	42	10B-1-20-NKZ/D16		9,1	20	30	60	10B-1-35-NKZ/D19		9,1	35	30	70
10B-1-22-NKZ/D12		9,1	22	30	42	10B-1-22-NKZ/D16		9,1	22	30	60	10B-1-38-NKZ/D19		9,1	38	30	70
10B-1-24-NKZ/D12		9,1	24	30	42	10B-1-24-NKZ/D16		9,1	24	30	60	10B-1-40-NKZ/D19		9,1	40	30	70
10B-1-25-NKZ/D12	14	9,1	25	30	44	10B-1-25-NKZ/D16	18	9,1	25	30	60	10B-1-42-NKZ/D19	22	9,1	42	30	70
10B-1-28-NKZ/D12		9,1	28	30	47	10B-1-28-NKZ/D16		9,1	28	30	60	10B-1-19-NKZ/D20		9,1	19	30	75
10B-1-30-NKZ/D12		9,1	30	30	49	10B-1-30-NKZ/D16		9,1	30	30	60	10B-1-20-NKZ/D20		9,1	20	30	75
10B-1-32-NKZ/D12		9,1	32	30	51	10B-1-32-NKZ/D16		9,1	32	30	60	10B-1-22-NKZ/D20		9,1	22	30	75
10B-1-15-NKZ/D13		9,1	15	30	47	10B-1-35-NKZ/D16		9,1	35	30	60	10B-1-24-NKZ/D20		9,1	24	30	75
10B-1-16-NKZ/D13	15	9,1	16	30	47	10B-1-38-NKZ/D16	20	9,1	38	30	60	10B-1-25-NKZ/D20	23	9,1	25	30	75
10B-1-18-NKZ/D13		9,1	18	30	47	10B-1-19-NKZ/D17		9,1	19	30	60	10B-1-28-NKZ/D20		9,1	28	30	75
10B-1-19-NKZ/D13		9,1	19	30	47	10B-1-20-NKZ/D17		9,1	20	30	60	10B-1-30-NKZ/D20		9,1	30	30	75
10B-1-20-NKZ/D13		9,1	20	30	47	10B-1-22-NKZ/D17		9,1	22	30	60	10B-1-32-NKZ/D20		9,1	32	30	75
10B-1-22-NKZ/D13		9,1	22	30	47	10B-1-24-NKZ/D17		9,1	24	30	60	10B-1-35-NKZ/D20		9,1	35	30	75
10B-1-24-NKZ/D13	16	9,1	24	30	47	10B-1-25-NKZ/D17	21	9,1	25	30	60	10B-1-38-NKZ/D20	24	9,1	38	30	75
10B-1-25-NKZ/D13		9,1	25	30	47	10B-1-28-NKZ/D17		9,1	28	30	60	10B-1-40-NKZ/D20		9,1	40	30	75
10B-1-28-NKZ/D13		9,1	28	30	47	10B-1-30-NKZ/D17		9,1	30	30	60	10B-1-42-NKZ/D20		9,1	42	30	75
10B-1-30-NKZ/D13		9,1	30	30	49	10B-1-32-NKZ/D17		9,1	32	30	60	10B-1-19-NKZ/D21		9,1	19	30	75
10B-1-32-NKZ/D13		9,1	32	30	51	10B-1-35-NKZ/D17		9,1	35	30	60	10B-1-20-NKZ/D21		9,1	20	30	75
10B-1-15-NKZ/D14	17	9,1	15	30	52	10B-1-38-NKZ/D17	22	9,1	38	30	60	10B-1-22-NKZ/D21	25	9,1	22	30	75
10B-1-16-NKZ/D14		9,1	16	30	52	10B-1-19-NKZ/D18		9,1	19	30	70	10B-1-24-NKZ/D21		9,1	24	30	75
10B-1-18-NKZ/D14		9,1	18	30	52	10B-1-20-NKZ/D18		9,1	20	30	70	10B-1-25-NKZ/D21		9,1	25	30	75
10B-1-19-NKZ/D14		9,1	19	30	52	10B-1-22-NKZ/D18		9,1	22	30	70	10B-1-28-NKZ/D21		9,1	28	30	75

DIN 8187/ISOR606



Řetěz/Chains 10B (5/8"x3/8")

Rozteč/Pitch 15,88 mm
Vnitřní šířka/Internal width 9,70 mm
Průměr válečku/Roller d 10,00 mm

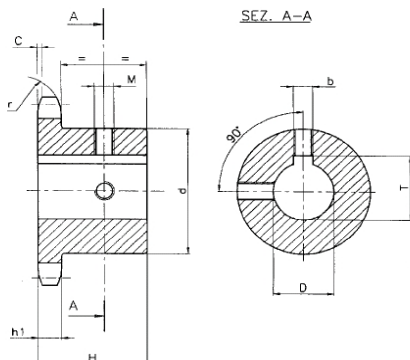
Radius/Tooth radius r 16 mm
Radius/Chamfer C 1,6 mm

Počet zubů/No. of teeth Z [-]

Typ 10B - pro řetěz 10B (5/8"x3/8") / for chain 10B (5/8"x3/8") DIN 8187 - ISO/R 606

Označení Part No.	D [mm]	bf ₁ [mm]	Z [-]	H [mm]	d [mm]	Označení Part No.	D [mm]	bf ₁ [mm]	Z [-]	H [mm]	d [mm]	Označení Part No.	D [mm]	bf ₁ [mm]	Z [-]	H [mm]	d [mm]
10B-1-30-NKZ/D21	21	9,1	30	30	75	10B-1-28-NKZ/D23	23	9,1	28	30	80	10B-1-19-NKZ/D25	25	9,1	19	30	57
10B-1-32-NKZ/D21		9,1	32	30	75	10B-1-30-NKZ/D23		9,1	30	30	80	10B-1-20-NKZ/D25		9,1	20	30	57
10B-1-35-NKZ/D21		9,1	35	30	75	10B-1-32-NKZ/D23		9,1	32	30	80	10B-1-22-NKZ/D25		9,1	22	30	57
10B-1-38-NKZ/D21		9,1	38	30	75	10B-1-35-NKZ/D23		9,1	35	30	80	10B-1-24-NKZ/D25		9,1	24	30	57
10B-1-40-NKZ/D21		9,1	40	30	42*	10B-1-38-NKZ/D23		9,1	38	30	80	10B-1-25-NKZ/D25		9,1	25	30	57
10B-1-42-NKZ/D21		9,1	42	30	42*	10B-1-40-NKZ/D23		9,1	40	30	80	10B-1-28-NKZ/D25		9,1	28	30	57
10B-1-19-NKZ/D22	22	9,1	19	30	80	10B-1-42-NKZ/D23	24	9,1	42	30	80	10B-1-30-NKZ/D25	25	9,1	30	30	57
10B-1-20-NKZ/D22		9,1	20	30	80	10B-1-19-NKZ/D24		9,1	19	30	80	10B-1-32-NKZ/D25		9,1	32	30	57
10B-1-22-NKZ/D22		9,1	22	30	80	10B-1-20-NKZ/D24		9,1	20	30	80	10B-1-35-NKZ/D25		9,1	35	30	57
10B-1-24-NKZ/D22		9,1	24	30	80	10B-1-22-NKZ/D24		9,1	22	30	80	10B-1-38-NKZ/D25		9,1	38	30	57
10B-1-25-NKZ/D22		9,1	25	30	80	10B-1-24-NKZ/D24		9,1	24	30	80	10B-1-40-NKZ/D25		9,1	40	30	57
10B-1-28-NKZ/D22		9,1	28	30	80	10B-1-25-NKZ/D24		9,1	25	30	80	10B-1-42-NKZ/D25		9,1	42	30	57
10B-1-30-NKZ/D22		9,1	30	30	80	10B-1-28-NKZ/D24		9,1	28	30	80						
10B-1-32-NKZ/D22		9,1	32	30	80	10B-1-30-NKZ/D24		9,1	30	30	80						
10B-1-35-NKZ/D22		9,1	35	30	80	10B-1-32-NKZ/D24		9,1	32	30	80						
10B-1-38-NKZ/D22		9,1	38	30	80	10B-1-35-NKZ/D24		9,1	35	30	80						
10B-1-40-NKZ/D22	23	9,1	40	30	80	10B-1-38-NKZ/D24		9,1	38	30	80						
10B-1-42-NKZ/D22		9,1	42	30	80	10B-1-40-NKZ/D24		9,1	40	30	80						
10B-1-19-NKZ/D23		9,1	19	30	80	10B-1-42-NKZ/D24		9,1	42	30	80						
10B-1-20-NKZ/D23		9,1	20	30	80												
10B-1-22-NKZ/D23		9,1	22	30	80												
10B-1-24-NKZ/D23		9,1	24	30	80												
10B-1-25-NKZ/D23		9,1	25	30	80												

DIN 8187/ISO 606



Řetěz/Chains 12B (3/4"x7/16")

Rozteč/Pitch 19,05 mm

Vnitřní šířka/Internal width 11,68 mm

Průměr válečku/Roller d 12,07 mm

Radius/Tooth radius r 19 mm

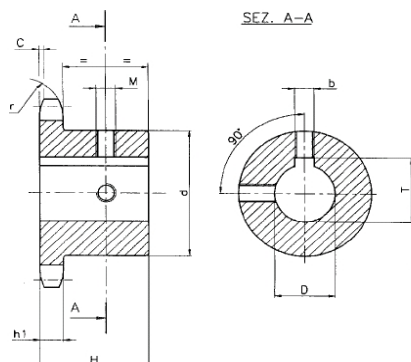
Radius/Chamfer C 2,0 mm

Počet zubů/No. of teeth Z [-]

Typ 12B - pro řetěz 12B (3/4"x7/16") / for chain 12B (3/4"x7/16") DIN 8187 - ISO/R 606

Označení Part No.	D [mm]	bf ₁ [mm]	Z [-]	H [mm]	d [mm]	Označení Part No.	D [mm]	bf ₁ [mm]	Z [-]	H [mm]	d [mm]	Označení Part No.	D [mm]	bf ₁ [mm]	Z [-]	H [mm]	d [mm]
12B-1-19-NKZ/D10	10	11,1	19	30	42	12B-1-30-NKZ/D14	14	11,1	30	35	64	12B-1-35-NKZ/D18	18	11,1	35	35	80
12B-1-20-NKZ/D10		11,1	20	30	42	12B-1-32-NKZ/D14		11,1	32	35	64	12B-1-38-NKZ/D18		11,1	38	35	80
12B-1-24-NKZ/D10		11,1	24	30	42	12B-1-35-NKZ/D14		11,1	35	35	64	12B-1-40-NKZ/D18		11,1	40	35	80
12B-1-25-NKZ/D10		11,1	25	30	42	12B-1-38-NKZ/D14		11,1	38	35	64	12B-1-42-NKZ/D18		11,1	42	35	80
12B-1-28-NKZ/D10		11,1	28	30	45	12B-1-40-NKZ/D14		11,1	40	35	67	12B-1-25-NKZ/D19	19	11,1	25	35	80
12B-1-30-NKZ/D10		11,1	30	30	47	12B-1-19-NKZ/D15	15	11,1	19	35	70	12B-1-28-NKZ/D19		11,1	28	35	80
12B-1-32-NKZ/D10		11,1	32	30	49	12B-1-20-NKZ/D15		11,1	20	35	70	12B-1-30-NKZ/D19		11,1	30	35	80
12B-1-19-NKZ/D11	11	11,1	19	35	46	12B-1-22-NKZ/D15		11,1	22	35	70	12B-1-32-NKZ/D19		11,1	32	35	80
12B-1-20-NKZ/D11		11,1	20	35	46	12B-1-24-NKZ/D15		11,1	24	35	70	12B-1-35-NKZ/D19		11,1	35	35	80
12B-1-24-NKZ/D11		11,1	24	35	46	12B-1-25-NKZ/D15		11,1	25	35	70	12B-1-38-NKZ/D19		11,1	38	35	80
12B-1-25-NKZ/D11		11,1	25	35	46	12B-1-28-NKZ/D15		11,1	28	35	70	12B-1-40-NKZ/D19		11,1	40	35	80
12B-1-28-NKZ/D11		11,1	28	35	49	12B-1-30-NKZ/D15		11,1	30	35	70	12B-1-42-NKZ/D19		11,1	42	35	80
12B-1-30-NKZ/D11		11,1	30	35	51	12B-1-32-NKZ/D15		11,1	32	35	70	12B-1-45-NKZ/D19		11,1	45	35	80
12B-1-32-NKZ/D11		11,1	32	35	53	12B-1-35-NKZ/D15		11,1	35	35	70	12B-1-48-NKZ/D19		11,1	48	35	80
12B-1-19-NKZ/D12	12	11,1	19	35	52	12B-1-38-NKZ/D15	16	11,1	38	35	70	12B-1-50-NKZ/D19	20	11,1	50	35	80
12B-1-20-NKZ/D12		11,1	20	35	52	12B-1-40-NKZ/D15		11,1	40	35	70	12B-1-25-NKZ/D20		11,1	25	35	80
12B-1-22-NKZ/D12		11,1	22	35	52	12B-1-19-NKZ/D16		11,1	19	35	75	12B-1-28-NKZ/D20		11,1	28	35	80
12B-1-24-NKZ/D12		11,1	24	35	52	12B-1-20-NKZ/D16		11,1	20	35	75	12B-1-30-NKZ/D20		11,1	30	35	80
12B-1-25-NKZ/D12		11,1	25	35	52	12B-1-22-NKZ/D16		11,1	22	35	75	12B-1-32-NKZ/D20		11,1	32	35	80
12B-1-28-NKZ/D12		11,1	28	35	52	12B-1-24-NKZ/D16		11,1	24	35	75	12B-1-35-NKZ/D20		11,1	35	35	80
12B-1-30-NKZ/D12		11,1	30	35	52	12B-1-25-NKZ/D16		11,1	25	35	75	12B-1-38-NKZ/D20		11,1	38	35	80
12B-1-32-NKZ/D12	13	11,1	32	35	53	12B-1-28-NKZ/D16	17	11,1	28	35	75	12B-1-40-NKZ/D20	21	11,1	40	35	80
12B-1-35-NKZ/D12		11,1	35	35	56	12B-1-30-NKZ/D16		11,1	30	35	75	12B-1-42-NKZ/D20		11,1	42	35	80
12B-1-19-NKZ/D13		11,1	19	35	58	12B-1-32-NKZ/D16		11,1	32	35	75	12B-1-45-NKZ/D20		11,1	45	35	80
12B-1-20-NKZ/D13		11,1	20	35	58	12B-1-35-NKZ/D16		11,1	35	35	75	12B-1-48-NKZ/D20		11,1	48	35	80
12B-1-22-NKZ/D13		11,1	22	35	58	12B-1-38-NKZ/D16		11,1	38	35	75	12B-1-50-NKZ/D20		11,1	50	35	80
12B-1-24-NKZ/D13		11,1	24	35	58	12B-1-40-NKZ/D16		11,1	40	35	75	12B-1-25-NKZ/D21		11,1	25	40	90
12B-1-25-NKZ/D13		11,1	25	35	58	12B-1-25-NKZ/D17	18	11,1	25	35	80	12B-1-28-NKZ/D21		11,1	28	40	90
12B-1-28-NKZ/D13	14	11,1	28	35	58	12B-1-28-NKZ/D17		11,1	28	35	80	12B-1-30-NKZ/D21		11,1	30	40	90
12B-1-30-NKZ/D13		11,1	30	35	58	12B-1-30-NKZ/D17		11,1	30	35	80	12B-1-32-NKZ/D21		11,1	32	40	90
12B-1-32-NKZ/D13		11,1	32	35	58	12B-1-32-NKZ/D17		11,1	32	35	80	12B-1-35-NKZ/D21		11,1	35	40	90
12B-1-35-NKZ/D13		11,1	35	35	58	12B-1-35-NKZ/D17		11,1	35	35	80	12B-1-38-NKZ/D21		11,1	38	40	90
12B-1-38-NKZ/D13		11,1	38	35	58	12B-1-38-NKZ/D17		11,1	38	35	80	12B-1-40-NKZ/D21		11,1	40	40	90
12B-1-19-NKZ/D14		11,1	19	35	64	12B-1-40-NKZ/D17		11,1	40	35	80	12B-1-42-NKZ/D21		11,1	42	40	90
12B-1-20-NKZ/D14	14	11,1	20	35	64	12B-1-42-NKZ/D17	18	11,1	42	35	80	12B-1-45-NKZ/D21	22	11,1	45	40	90
12B-1-22-NKZ/D14		11,1	22	35	64	12B-1-25-NKZ/D18		11,1	25	35	80	12B-1-48-NKZ/D21		11,1	48	40	90
12B-1-24-NKZ/D14		11,1	24	35	64	12B-1-28-NKZ/D18		11,1	28	35	80	12B-1-50-NKZ/D21		11,1	50	40	90
12B-1-25-NKZ/D14		11,1	25	35	64	12B-1-30-NKZ/D18		11,1	30	35	80	12B-1-25-NKZ/D22		11,1	25	40	90
12B-1-28-NKZ/D14		11,1	28	35	64	12B-1-32-NKZ/D18		11,1	32	35	80	12B-1-28-NKZ/D22		11,1	28	40	90

DIN 8187/ISOR606



Řetěz/Chains 12B (3/4"x7/16")

Rozteč/Pitch 19,05 mm
Vnitřní šířka/Internal width 11,68 mm
Průměr válečku/Roller d 12,07 mm

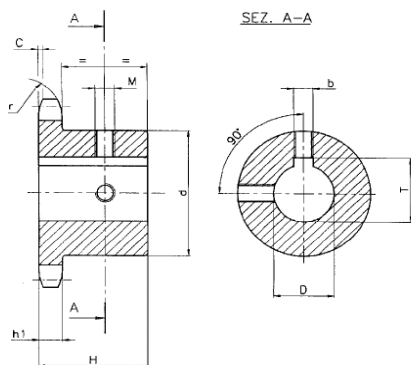
Radius/Tooth radius r 19 mm
Radius/Chamfer C 2,0 mm

Počet zubů/No. of teeth Z [-]

Typ 12B - pro řetěz 12B (3/4"x7/16") / for chain 12B (3/4"x7/16") DIN 8187 - ISO/R 606

Označení Part No.	D [mm]	bf ₁ [mm]	Z [-]	H [mm]	d [mm]	Označení Part No.	D [mm]	bf ₁ [mm]	Z [-]	H [mm]	d [mm]	Označení Part No.	D [mm]	bf ₁ [mm]	Z [-]	H [mm]	d [mm]
12B-1-30-NKZ/D22	22	11,1	30	40	90	12B-1-25-NKZ/D24	24	11,1	25	40	90	12B-1-48-NKZ/D25	25	11,1	48	40	90
12B-1-32-NKZ/D22		11,1	32	40	90	12B-1-28-NKZ/D24		11,1	28	40	90	12B-1-50-NKZ/D25		11,1	50	40	90
12B-1-35-NKZ/D22		11,1	35	40	90	12B-1-30-NKZ/D24		11,1	30	40	90						
12B-1-38-NKZ/D22		11,1	38	40	90	12B-1-32-NKZ/D24		11,1	32	40	90						
12B-1-40-NKZ/D22		11,1	40	40	90	12B-1-35-NKZ/D24		11,1	35	40	90						
12B-1-42-NKZ/D22		11,1	42	40	90	12B-1-38-NKZ/D24		11,1	38	40	90						
12B-1-45-NKZ/D22		11,1	45	40	90	12B-1-40-NKZ/D24		11,1	40	40	90						
12B-1-48-NKZ/D22		11,1	48	40	90	12B-1-42-NKZ/D24		11,1	42	40	90						
12B-1-50-NKZ/D22		11,1	50	40	90	12B-1-45-NKZ/D24		11,1	45	40	90						
12B-1-25-NKZ/D23	23	11,1	25	40	90	12B-1-48-NKZ/D24	24	11,1	48	40	90						
12B-1-28-NKZ/D23		11,1	28	40	90	12B-1-50-NKZ/D24		11,1	50	40	90						
12B-1-30-NKZ/D23		11,1	30	40	90	12B-1-25-NKZ/D25	25	11,1	25	40	90						
12B-1-32-NKZ/D23		11,1	32	40	90	12B-1-28-NKZ/D25		11,1	28	40	90						
12B-1-35-NKZ/D23		11,1	35	40	90	12B-1-30-NKZ/D25		11,1	30	40	90						
12B-1-38-NKZ/D23		11,1	38	40	90	12B-1-32-NKZ/D25		11,1	32	40	90						
12B-1-40-NKZ/D23		11,1	40	40	90	12B-1-35-NKZ/D25		11,1	35	40	90						
12B-1-42-NKZ/D23		11,1	42	40	90	12B-1-38-NKZ/D25		11,1	38	40	90						
12B-1-45-NKZ/D23		11,1	45	40	90	12B-1-40-NKZ/D25		11,1	40	40	90						
12B-1-48-NKZ/D23		11,1	48	40	90	12B-1-42-NKZ/D25		11,1	42	40	90						
12B-1-50-NKZ/D23		11,1	50	40	90	12B-1-45-NKZ/D25		11,1	45	40	90						

DIN 8187/ISO606



Řetěz/Chains 16B (1"x17,02 mm)

Rozteč/Pitch 25,40 mm
Vnitřní šířka/Internal width 17,02 mm
Průměr válečku/Roller d 15,88 mm

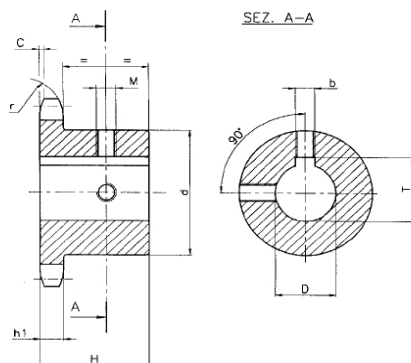
Radius/Tooth radius r 26 mm
Radius/Chamfer C 2,5 mm

Počet zubů/No. of teeth Z [-]

Typ 16B - pro řetěz 16B (1"x17,02 mm) / for chain 16B (1"x17,02 mm) DIN 8187 - ISO/R 606

Označení Part No.	D [mm]	bf ₁ [mm]	Z [-]	H [mm]	d [mm]	Označení Part No.	D [mm]	bf ₁ [mm]	Z [-]	H [mm]	d [mm]	Označení Part No.	D [mm]	bf ₁ [mm]	Z [-]	H [mm]	d [mm]
16B-1-25-NKZ/D11	11	16,2	25	40	61	16B-1-28-NKZ/D15	15	16,2	28	45	92	16B-1-42-NKZ/D18	18	16,2	42	45	100
16B-1-28-NKZ/D11		16,2	28	40	61	16B-1-30-NKZ/D15		16,2	30	45	92	16B-1-45-NKZ/D18		16,2	45	45	100
16B-1-30-NKZ/D11		16,2	30	40	61	16B-1-32-NKZ/D15		16,2	32	45	92	16B-1-48-NKZ/D18		16,2	48	45	100
16B-1-32-NKZ/D11		16,2	32	40	61	16B-1-35-NKZ/D15		16,2	35	45	92	16B-1-50-NKZ/D18		16,2	50	45	100
16B-1-35-NKZ/D11		16,2	35	40	61	16B-1-38-NKZ/D15		16,2	38	45	92	16B-1-25-NKZ/D19	19	16,2	25	45	100
16B-1-38-NKZ/D11		16,2	38	40	65	16B-1-40-NKZ/D15		16,2	40	45	92	16B-1-28-NKZ/D19		16,2	28	45	100
16B-1-40-NKZ/D11		16,2	40	40	67	16B-1-42-NKZ/D15		16,2	42	45	92	16B-1-30-NKZ/D19		16,2	30	45	100
16B-1-42-NKZ/D11		16,2	42	40	69	16B-1-45-NKZ/D15		16,2	45	45	92	16B-1-32-NKZ/D19		16,2	32	45	100
16B-1-25-NKZ/D12	12	16,2	25	40	69	16B-1-48-NKZ/D15	16	16,2	48	45	92	16B-1-35-NKZ/D19		16,2	35	45	100
16B-1-28-NKZ/D12		16,2	28	40	69	16B-1-50-NKZ/D15		16,2	50	45	92	16B-1-38-NKZ/D19		16,2	38	45	100
16B-1-30-NKZ/D12		16,2	30	40	69	16B-1-25-NKZ/D16		16,2	25	45	100	16B-1-40-NKZ/D19		16,2	40	45	100
16B-1-32-NKZ/D12		16,2	32	40	69	16B-1-28-NKZ/D16		16,2	28	45	100	16B-1-42-NKZ/D19		16,2	42	45	100
16B-1-35-NKZ/D12		16,2	35	40	69	16B-1-30-NKZ/D16		16,2	30	45	100	16B-1-45-NKZ/D19		16,2	45	45	100
16B-1-38-NKZ/D12		16,2	38	40	69	16B-1-32-NKZ/D16		16,2	32	45	100	16B-1-48-NKZ/D19		16,2	48	45	100
16B-1-40-NKZ/D12		16,2	40	40	69	16B-1-35-NKZ/D16		16,2	35	45	100	16B-1-50-NKZ/D19		16,2	50	45	100
16B-1-42-NKZ/D12		16,2	42	40	69	16B-1-38-NKZ/D16		16,2	38	45	100	16B-1-25-NKZ/D20	20	16,2	25	45	100
16B-1-25-NKZ/D13	13	16,2	25	40	78	16B-1-40-NKZ/D16	17	16,2	40	45	100	16B-1-28-NKZ/D20		16,2	28	45	100
16B-1-28-NKZ/D13		16,2	28	40	78	16B-1-42-NKZ/D16		16,2	42	45	100	16B-1-30-NKZ/D20		16,2	30	45	100
16B-1-30-NKZ/D13		16,2	30	40	78	16B-1-45-NKZ/D16		16,2	45	45	100	16B-1-32-NKZ/D20		16,2	32	45	100
16B-1-32-NKZ/D13		16,2	32	40	78	16B-1-48-NKZ/D16		16,2	48	45	100	16B-1-35-NKZ/D20		16,2	35	45	100
16B-1-35-NKZ/D13		16,2	35	40	78	16B-1-50-NKZ/D16		16,2	50	45	100	16B-1-38-NKZ/D20		16,2	38	45	100
16B-1-38-NKZ/D13		16,2	38	40	78	16B-1-25-NKZ/D17		16,2	25	45	100	16B-1-40-NKZ/D20		16,2	40	45	100
16B-1-40-NKZ/D13		16,2	40	40	78	16B-1-28-NKZ/D17		16,2	28	45	100	16B-1-42-NKZ/D20		16,2	42	45	100
16B-1-42-NKZ/D13		16,2	42	40	78	16B-1-30-NKZ/D17		16,2	30	45	100	16B-1-45-NKZ/D20		16,2	45	45	100
16B-1-45-NKZ/D13	14	16,2	45	40	78	16B-1-32-NKZ/D17	18	16,2	32	45	100	16B-1-48-NKZ/D20	21	16,2	48	45	100
16B-1-48-NKZ/D13		16,2	48	40	78	16B-1-35-NKZ/D17		16,2	35	45	100	16B-1-50-NKZ/D20		16,2	50	45	100
16B-1-50-NKZ/D13		16,2	50	40	82	16B-1-38-NKZ/D17		16,2	38	45	100	16B-1-25-NKZ/D21		16,2	25	50	110
16B-1-25-NKZ/D14		16,2	25	40	84	16B-1-40-NKZ/D17		16,2	40	45	100	16B-1-28-NKZ/D21		16,2	28	50	110
16B-1-28-NKZ/D14		16,2	28	40	84	16B-1-42-NKZ/D17		16,2	42	45	100	16B-1-30-NKZ/D21		16,2	30	50	110
16B-1-30-NKZ/D14		16,2	30	40	84	16B-1-45-NKZ/D17		16,2	45	45	100	16B-1-32-NKZ/D21		16,2	32	50	110
16B-1-32-NKZ/D14		16,2	32	40	84	16B-1-48-NKZ/D17		16,2	48	45	100	16B-1-35-NKZ/D21		16,2	35	50	110
16B-1-35-NKZ/D14		16,2	35	40	84	16B-1-50-NKZ/D17		16,2	50	45	100	16B-1-38-NKZ/D21		16,2	38	50	110
16B-1-38-NKZ/D14	15	16,2	38	40	84	16B-1-25-NKZ/D18	18	16,2	25	45	100	16B-1-40-NKZ/D21	22	16,2	40	50	110
16B-1-40-NKZ/D14		16,2	40	40	84	16B-1-28-NKZ/D18		16,2	28	45	100	16B-1-42-NKZ/D21		16,2	42	50	110
16B-1-42-NKZ/D14		16,2	42	40	84	16B-1-30-NKZ/D18		16,2	30	45	100	16B-1-45-NKZ/D21		16,2	45	50	110
16B-1-45-NKZ/D14		16,2	45	40	84	16B-1-32-NKZ/D18		16,2	32	45	100	16B-1-48-NKZ/D21		16,2	48	50	110
16B-1-48-NKZ/D14		16,2	48	40	84	16B-1-35-NKZ/D18		16,2	35	45	100	16B-1-50-NKZ/D21		16,2	50	50	110
16B-1-50-NKZ/D14		16,2	50	40	84	16B-1-38-NKZ/D18		16,2	38	45	100	16B-1-25-NKZ/D22		16,2	25	50	110
16B-1-25-NKZ/D15		16,2	25	40	92	16B-1-40-NKZ/D18		16,2	40	45	100	16B-1-28-NKZ/D22		16,2	28	50	110

DIN 8187/ISOR606



Řetěz/Chains 16B (1"x17,02 mm)

Rozteč/Pitch 25,40 mm
Vnitřní šířka/Internal width 17,02 mm
Průměr válečku/Roller d 15,88 mm

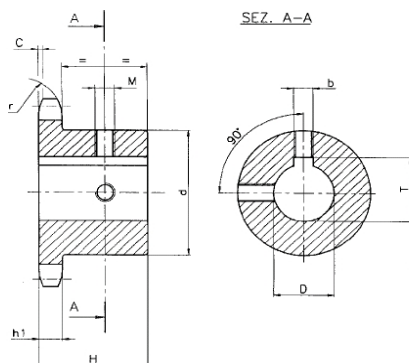
Radius/Tooth radius r 26 mm
Radius/Chamfer C 2,5 mm

Počet zubů/No. of teeth Z [-]

Typ 16B - pro řetěz 16B (1"x17,02 mm) / for chain 16B (1"x17,02 mm) DIN 8187 - ISO/R 606

Označení Part No.	D [mm]	bf ₁ [mm]	Z [-]	H [mm]	d [mm]	Označení Part No.	D [mm]	bf ₁ [mm]	Z [-]	H [mm]	d [mm]	Označení Part No.	D [mm]	bf ₁ [mm]	Z [-]	H [mm]	d [mm]
16B-1-30-NKZ/D22	22	16,2	30	50	110	16B-1-25-NKZ/D24	24	16,2	25	50	110	16B-1-48-NKZ/D25	25	16,2	48	50	110
16B-1-32-NKZ/D22		16,2	32	50	110	16B-1-28-NKZ/D24		16,2	28	50	110	16B-1-50-NKZ/D25		16,2	50	50	110
16B-1-35-NKZ/D22		16,2	35	50	110	16B-1-30-NKZ/D24		16,2	30	50	110						
16B-1-38-NKZ/D22		16,2	38	50	110	16B-1-32-NKZ/D24		16,2	32	50	110						
16B-1-40-NKZ/D22		16,2	40	50	110	16B-1-35-NKZ/D24		16,2	35	50	110						
16B-1-42-NKZ/D22		16,2	42	50	110	16B-1-38-NKZ/D24		16,2	38	50	110						
16B-1-45-NKZ/D22		16,2	45	50	110	16B-1-40-NKZ/D24		16,2	40	50	110						
16B-1-48-NKZ/D22		16,2	48	50	110	16B-1-42-NKZ/D24		16,2	42	50	110						
16B-1-50-NKZ/D22		16,2	50	50	110	16B-1-45-NKZ/D24		16,2	45	50	110						
16B-1-25-NKZ/D23	23	16,2	25	50	110	16B-1-48-NKZ/D24	25	16,2	48	50	110						
16B-1-28-NKZ/D23		16,2	28	50	110	16B-1-50-NKZ/D24		16,2	50	50	110						
16B-1-30-NKZ/D23		16,2	30	50	110	16B-1-25-NKZ/D25		16,2	25	50	110						
16B-1-32-NKZ/D23		16,2	32	50	110	16B-1-28-NKZ/D25		16,2	28	50	110						
16B-1-35-NKZ/D23		16,2	35	50	110	16B-1-30-NKZ/D25		16,2	30	50	110						
16B-1-38-NKZ/D23		16,2	38	50	110	16B-1-32-NKZ/D25		16,2	32	50	110						
16B-1-40-NKZ/D23		16,2	40	50	110	16B-1-35-NKZ/D25		16,2	35	50	110						
16B-1-42-NKZ/D23		16,2	42	50	110	16B-1-38-NKZ/D25		16,2	38	50	110						
16B-1-45-NKZ/D23		16,2	45	50	110	16B-1-40-NKZ/D25		16,2	40	50	110						
16B-1-48-NKZ/D23		16,2	48	50	110	16B-1-42-NKZ/D25		16,2	42	50	110						
16B-1-50-NKZ/D23		16,2	50	50	110	16B-1-45-NKZ/D25		16,2	45	50	110						

DIN 8187/ISOR606



Řetěz/Chains 20B (1"x1/4X3/4")

Rozteč/Pitch 31,75 mm
Vnitřní šířka/Internal width 19,56 mm
Průměr válečku/Roller d 19,05 mm

Radius/Tooth radius r 32 mm
Radius/Chamfer C 3,5 mm

Počet zubů/No. of teeth Z [-]

Typ 20B - pro řetěz 20B (1"x1/4X3/4") / for chain 20B (1"x1/4X3/4") DIN 8187 - ISO/R 606

Označení Part No.	D [mm]	bf ₁ [mm]	Z [-]	H [mm]	d [mm]	Označení Part No.	D [mm]	bf ₁ [mm]	Z [-]	H [mm]	d [mm]	Označení Part No.	D [mm]	bf ₁ [mm]	Z [-]	H [mm]	d [mm]
20B-1-25-NKZ/D09	9	18,5	25	40	63	20B-1-40-NKZ/D13	13	18,5	40	45	98	20B-1-60-NKZ/D17	17	18,5	60	50	120
20B-1-28-NKZ/D09		18,5	28	40	63	20B-1-42-NKZ/D13		18,5	42	45	98	20B-1-65-NKZ/D17		18,5	65	50	120
20B-1-30-NKZ/D09		18,5	30	40	63	20B-1-45-NKZ/D13		18,5	45	45	98	20B-1-70-NKZ/D17		18,5	70	50	120
20B-1-32-NKZ/D09		18,5	32	40	63	20B-1-48-NKZ/D13		18,5	48	45	98	20B-1-38-NKZ/D18	18	18,5	38	50	120
20B-1-35-NKZ/D09		18,5	35	40	63	20B-1-50-NKZ/D13		18,5	50	45	98	20B-1-40-NKZ/D18		18,5	40	50	120
20B-1-25-NKZ/D10	10	18,5	25	40	70	20B-1-60-NKZ/D13		18,5	60	45	98	20B-1-42-NKZ/D18		18,5	42	50	120
20B-1-30-NKZ/D10		18,5	30	40	70	20B-1-32-NKZ/D14	14	18,5	32	45	108	20B-1-45-NKZ/D18		18,5	45	50	120
20B-1-32-NKZ/D10		18,5	32	40	70	20B-1-35-NKZ/D14		18,5	35	45	108	20B-1-48-NKZ/D18		18,5	48	50	120
20B-1-35-NKZ/D10		18,5	35	40	70	20B-1-38-NKZ/D14		18,5	38	45	108	20B-1-50-NKZ/D18		18,5	50	50	120
20B-1-38-NKZ/D10		18,5	38	40	70	20B-1-40-NKZ/D14		18,5	40	45	108	20B-1-60-NKZ/D18		18,5	60	50	120
20B-1-25-NKZ/D11	11	18,5	25	45	77	20B-1-42-NKZ/D14	14	18,5	42	45	108	20B-1-65-NKZ/D18	18	18,5	65	50	120
20B-1-28-NKZ/D11		18,5	28	45	77	20B-1-45-NKZ/D14		18,5	45	45	108	20B-1-70-NKZ/D18		18,5	70	50	120
20B-1-30-NKZ/D11		18,5	30	45	77	20B-1-48-NKZ/D14		18,5	48	45	108	20B-1-38-NKZ/D19	19	18,5	38	50	120
20B-1-32-NKZ/D11		18,5	32	45	77	20B-1-50-NKZ/D14		18,5	50	45	108	20B-1-40-NKZ/D19		18,5	40	50	120
20B-1-35-NKZ/D11		18,5	35	45	77	20B-1-60-NKZ/D14		18,5	60	45	108	20B-1-42-NKZ/D19		18,5	42	50	120
20B-1-38-NKZ/D11		18,5	38	45	77	20B-1-32-NKZ/D15	15	18,5	32	45	118	20B-1-45-NKZ/D19		18,5	45	50	120
20B-1-40-NKZ/D11		18,5	40	45	77	20B-1-35-NKZ/D15		18,5	35	45	118	20B-1-48-NKZ/D19		18,5	48	50	120
20B-1-42-NKZ/D11		18,5	42	45	77	20B-1-38-NKZ/D15		18,5	38	45	118	20B-1-50-NKZ/D19		18,5	50	50	120
20B-1-45-NKZ/D11		18,5	45	45	77	20B-1-40-NKZ/D15		18,5	40	45	118	20B-1-60-NKZ/D19		18,5	60	50	120
20B-1-50-NKZ/D11		18,5	50	45	82	20B-1-42-NKZ/D15		18,5	42	45	118	20B-1-65-NKZ/D19		18,5	65	50	120
20B-1-60-NKZ/D11		18,5	60	45	93	20B-1-45-NKZ/D15		18,5	45	45	118	20B-1-70-NKZ/D19		18,5	70	50	120
20B-1-25-NKZ/D12	12	18,5	25	45	88	20B-1-48-NKZ/D15		18,5	48	45	118	20B-1-38-NKZ/D20	20	18,5	38	50	120
20B-1-28-NKZ/D12		18,5	28	45	88	20B-1-50-NKZ/D15		18,5	50	45	118	20B-1-40-NKZ/D20		18,5	40	50	120
20B-1-30-NKZ/D12		18,5	30	45	88	20B-1-60-NKZ/D15		18,5	60	45	118	20B-1-42-NKZ/D20		18,5	42	50	120
20B-1-32-NKZ/D12		18,5	32	45	88	20B-1-38-NKZ/D16	16	18,5	38	50	120	20B-1-45-NKZ/D20		18,5	45	50	120
20B-1-35-NKZ/D12		18,5	35	45	88	20B-1-40-NKZ/D16		18,5	40	50	120	20B-1-48-NKZ/D20		18,5	48	50	120
20B-1-38-NKZ/D12		18,5	38	45	88	20B-1-42-NKZ/D16		18,5	42	50	120	20B-1-50-NKZ/D20		18,5	50	50	120
20B-1-40-NKZ/D12		18,5	40	45	88	20B-1-45-NKZ/D16		18,5	45	50	120	20B-1-60-NKZ/D20		18,5	60	50	120
20B-1-42-NKZ/D12		18,5	42	45	88	20B-1-48-NKZ/D16		18,5	48	50	120	20B-1-65-NKZ/D20		18,5	65	50	120
20B-1-45-NKZ/D12		18,5	45	45	88	20B-1-50-NKZ/D16		18,5	50	50	120	20B-1-70-NKZ/D20		18,5	70	50	120
20B-1-48-NKZ/D12		18,5	48	45	88	20B-1-60-NKZ/D16		18,5	60	50	120						
20B-1-50-NKZ/D12		18,5	50	45	88	20B-1-65-NKZ/D16		18,5	65	50	120						
20B-1-60-NKZ/D12		18,5	60	45	93	20B-1-70-NKZ/D16		18,5	70	50	120						
20B-1-25-NKZ/D13	13	18,5	25	45	98	20B-1-38-NKZ/D17	17	18,5	38	50	120						
20B-1-28-NKZ/D13		18,5	28	45	98	20B-1-40-NKZ/D17		18,5	40	50	120						
20B-1-30-NKZ/D13		18,5	30	45	98	20B-1-42-NKZ/D17		18,5	42	50	120						
20B-1-32-NKZ/D13		18,5	32	45	98	20B-1-45-NKZ/D17		18,5	45	50	120						
20B-1-35-NKZ/D13		18,5	35	45	98	20B-1-48-NKZ/D17		18,5	48	50	120						
20B-1-38-NKZ/D13		18,5	38	45	98	20B-1-50-NKZ/D17		18,5	50	50	120						