

**RCK 19 - Nesamostředící/Not self-centring**  
**Vnější upínací pouzdra/Clamping Discs**

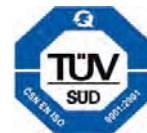
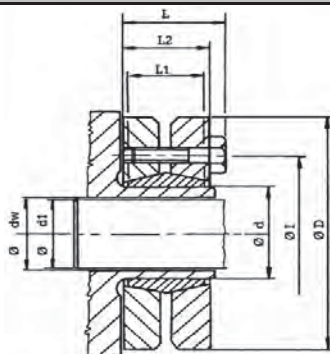
**Doporučená tolerance: d-h8, dw<30 /H6/j6, dw>30mm H6/h6**

Recommended tolerances: d-h8, dw<30 H6/j6, dw>30mm H6/h6

**Drsnost povrchu: Rt max. 16µm**

Clamping surfaces: R<sub>t</sub>max. 16µm

Material: ST = ocel C43 / ST = steel C43



**Upínací pouzdra RCK19 - nesamostředící / Clamping Elements RCK19 - Not Self-centring**

Označení / Obj.č. Part.No.	Rozměry / Dimensions							Tlak/ Press. [N/mm2]	Moment/ Torque Mt [Nm]	Max. dw-d1 [mm]	Up.šrouby/Clamp.Screws			Hmot/ Weight [kg]
	d [mm]	D [mm]	dw [mm]	L1 [mm]	L2 [mm]	L [mm]	l [mm]				Počet/ No.	Typ/ Type	Moment/ Torq.Nm	
RCK19-24x50	24	50	19 20 21	14	19,5	23	36	286	170 210 250	0,017	M5x18	6	4	0.2
RCK19-30x60	30	60	24 25 26	16	21,5	25	44	233	300 340 380	0,017	M5x18	7	4	0.3
RCK19-36x72	36	72	28 30 31	18	23,5	27,5	52	307	440 570 630	0,032	M6x20	5	12	0.4
RCK19-44x80	44	80	32 35 36	20	25,5	29,5	61	317	620 780 860	0,032	M6x20	7	12	0.6
RCK19-50x90	50	90	38 40 42	22	27,5	31,5	70	289	940 1160 1380	0,032	M6x25	8	12	0.8
RCK19-55x100	55	100	42 45 48	23	30,5	34,5	75	252	1160 1520 1880	0,032	M6x25	8	12	1,1
RCK19-62x110	62	110	48 50 52	23	30,5	34,5	86	279	1850 2200 2400	0,048	M6x25	10	12	1,3
RCK19-68x115	68	115	50 55 60	23	30,5	34,5	86	255	2000 2500 3150	0,048	M6x25	10	12	1,4
RCK19-75x138	75	138	55 60 65	25	32,5	37,8	100	273	2500 3200 3950	0,048	M8x30	7	30	1,7
RCK19-80x145	80	145	60 65 70	25	32,5	37,8	100	256	3200 3900 4600	0,048	M8x30	7	30	1,9
RCK19-90x155	90	155	65 70 75	30	39	44,3	114	271	4750 6000 7250	0,048	M8x35	10	30	3,3
RCK19-100x170	100	170	70 75 80	34	44	49,3	124	258	6900 7500 9000	0,048	M8x35	12	30	4,7
RCK19-110x185	110	185	75 80 85	39	50	56,4	136	244	7200 9000 10800	0,048	M10x40	9	59	5,9
RCK19-125x215	125	215	85 90 95	42	54	60,4	160	266	11000 13000 15000	0,069	M10x40	12	59	8,5
RCK19-140x230	140	230	95 100 105	46	60,5	68	175	264	15100 17600 20100	0,069	M12x45	10	100	9,0
RCK19-155x265	155	265	105 110 115	50	64,5	72	192	263	22000 25000 28000	0,069	M12x50	12	100	11,0
RCK19-165x290	165	290	115 120 125	56	71	81	210	277	31000 35000 39000	0,069	M16x55	8	250	15,0
RCK19-175x300	175	300	125 130 135	56	71	81	220	261	36000 41000 45000	0,079	M16x55	8	250	15,8
RCK19-185x330	185	330	135 140 145	71	86	96	236	237	52000 57000 62000	0,09	M16x70	10	250	21,0