

RCK 45 - Nesamostředící / Not self-centring
Pro střední zatížení / Standard General Purpose

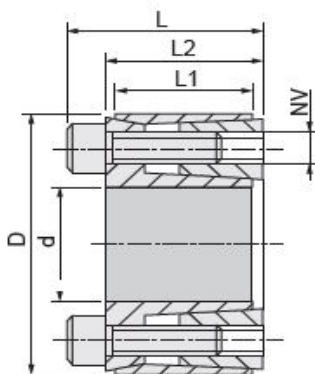
Doporučená tolerance: Hřídel-h8, Náboj-H8

Recommended tolerances: Shaft-h8, Hub-H8

Drsnost povrchu: Rt max. 16µm

Clamping surfaces: Rtmax. 16µm

Materiál: ST = ocel C43 / ST = steel C43



Upínací pouzdra RCK45 - samostředící / Clamping Elements RCK45 - Self-centring

Označení / Obj.č. Part.No.	Rozměry / Dimensions					Moment/ Torque Mt [Nm]	Tlak/Pressure		Up.šrouby/Clamp.Screws			Uvolň./Extr.		Hmot/ Weight [kg]
	d [mm]	D [mm]	L1 [mm]	L2 [mm]	L [mm]		Hř./Shaft [N/mm2]	Náb./Hub [N/mm2]	Počet/ No.	Typ/ Type	Moment/ Torq.Nm	Typ/ Type	Počet/ No.	
RCK45-18x40	18	40	14,7	18	24	165	185	83	4	M6x16	17	M6	2	0,18
RCK45-19x41	19	41	14,7	18	24	174	176	81	4	M6x16	17	M6	2	0,20
RCK45-20x42	20	42	14,7	18	24	183	167	79	4	M6x16	17	M6	2	0,20
RCK45-24x46	24	46	14,7	18	24	329	209	109	6	M6x16	17	M6	3	0,23
RCK45-25x47	25	47	14,7	18	24	343	200	106	6	M6x16	17	M6	3	0,24
RCK45-28x50	28	50	14,7	18	24	384	179	100	6	M6x16	17	M6	3	0,24
RCK45-30x52	30	52	14,7	18	24	412	167	96	6	M6x16	17	M6	3	0,27
RCK45-35x57	35	57	18	22	28	480	117	78	6	M6x18	17	M6	3	0,28
RCK45-38x60	38	60	18	22	28	695	143	91	8	M6x18	17	M6	4	0,30
RCK45-40x62	40	62	18	22	28	732	136	88	8	M6x18	17	M6	4	0,31
RCK45-42x70	42	70	23,5	28	36	1427	185	111	8	M8x25	42	M8	4	0,50
RCK45-45x73	45	73	23,5	28	36	1529	172	106	8	M8x25	42	M8	4	0,53
RCK45-48x76	48	76	23,5	28	36	1631	161	102	8	M8x25	42	M8	4	0,59
RCK45-50x78	50	78	23,5	28	36	1699	155	99	8	M8x25	42	M8	4	0,62
RCK45-55x83	55	83	23,5	28	36	1869	141	93	8	M8x25	42	M8	4	0,64
RCK45-60x88	60	88	23,5	28	36	2039	129	88	8	M8x25	42	M8	4	0,69
RCK45-70x105	70	105	30	35	45	3759	137	91	8	M10x30	83	M10	4	1,25
RCK45-80x115	80	115	30	35	45	4296	120	83	8	M10x30	83	M10	4	1,40
RCK45-95x138	95	138	30	35	45	6377	126	83	10	M10x30	83	M10	4	1,70