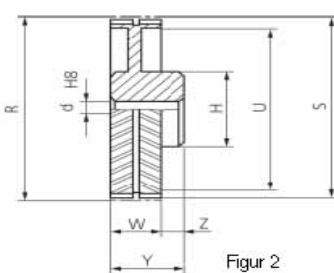
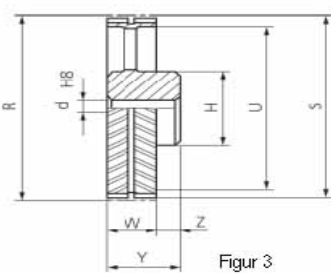


Figur 1



Figur 2



Figur 3

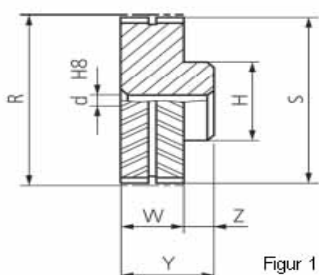


MPB
Minim.předvrt.díra /
Minimal Plain Bore

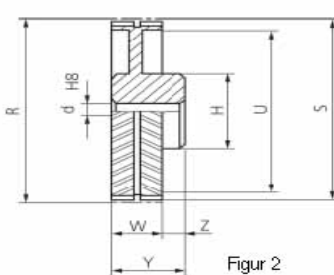
Typ EAGLE Y, W, P - Pro řemeny CONTI SILENTSYNC s roztečí 8,0mm / CONTI SILENTSYNC pitch 8,0mm

Zubů Teeth	Šíř.ř. Width	Označení / Obj.č. Part.No.	Typ Fig.	* Mat.	Max.díra Max.Bore	S [mm]	R [mm]	U [mm]	H [mm]	W [mm]	Z [mm]	Y [mm]	d [mm]
18	17	Y-18S-MPB	1	ST	26	44,47	45,84	-	38,7	17	10	27	12,7
	33	W-18S-MPB	1	ST	26	44,47	45,84	-	38,7	33	10	43	12,7
	65	P-18S-MPB	1	ST	26	44,47	45,84	-	38,7	65	20	85	12,7
20	17	Y-20S-MPB	1	ST	27	49,56	50,93	-	40,7	17	12	29	12,7
	33	W-20S-MPB	1	ST	27	49,56	50,93	-	40,7	33	12	45	12,7
	65	P-20S-MPB	1	ST	27	49,56	50,93	-	40,7	65	20	85	12,7
22	17	Y-22S-MPB	1	ST	31	54,65	56,02	-	45,9	17	12	29	12,7
	33	W-22S-MPB	1	ST	31	54,65	56,02	-	45,9	33	12	45	12,7
	65	P-22S-MPB	1	ST	31	54,65	56,02	-	45,9	65	20	85	12,7
24	17	Y-24S-MPB	1	ST	34	59,75	61,12	-	51	17	16	33	12,7
	33	W-24S-MPB	1	ST	34	59,75	61,12	-	51	33	16	49	12,7
	65	P-24S-MPB	1	ST	34	59,75	61,12	-	51	65	20	85	12,7
25	17	Y-25S-MPB	1	ST	36	62,29	63,66	-	53,5	17	16	33	12,7
	33	W-25S-MPB	1	ST	36	62,29	63,66	-	53,5	33	16	49	12,7
	65	P-25S-MPB	1	ST	36	62,29	63,66	-	53,5	65	20	85	12,7
26	17	Y-26S-MPB	1	ST	39	64,84	66,21	-	57,8	17	16	33	12,7
	33	W-26S-MPB	1	ST	39	64,84	66,21	-	57,8	33	16	49	12,7
	65	P-26S-MPB	1	ST	39	64,84	66,21	-	57,8	65	20	85	12,7
28	17	Y-28S-MPB	1	ST	41	69,93	71,30	-	61	17	16	33	12,7
	33	W-28S-MPB	1	ST	41	69,93	71,30	-	62	33	16	49	12,7
	65	P-28S-MPB	1	ST	41	69,93	71,30	-	62	65	20	85	12,7
30	17	Y-30S-MPB	1	ST	45	75,03	76,40	-	67	17	16	33	12,7
	33	W-30S-MPB	1	ST	45	75,03	76,40	-	67	33	16	49	12,7
	65	P-30S-MPB	1	ST	45	75,03	76,40	-	67	65	20	85	12,7
32	17	Y-32S-MPB	1	ST	48	80,12	81,49	-	72	17	16	33	12,7
	33	W-32S-MPB	1	ST	48	80,12	81,49	-	72	33	16	49	12,7
	65	P-32S-MPB	1	ST	48	80,12	81,49	-	72	65	20	85	12,7
34	17	Y-34S-MPB	1	ST	51	85,21	86,58	-	77	17	16	33	12,7
	33	W-34S-MPB	1	ST	51	85,21	86,58	-	77	33	16	49	12,7
	65	P-34S-MPB	1	ST	51	85,21	86,58	-	77	65	20	85	12,7
36	17	Y-36S-MPB	1	ST	55	90,30	91,68	-	82	17	16	33	12,7
	33	W-36S-MPB	1	ST	55	90,30	91,68	-	82	33	16	49	12,7
	65	P-36S-MPB	1	ST	55	90,30	91,68	-	82	65	20	85	12,7
38	17	Y-38S-MPB	1	ST	58	95,40	96,77	-	87	17	16	33	12,7
	33	W-38S-MPB	1	ST	58	95,40	96,77	-	87	33	16	49	12,7
	65	P-38S-MPB	1	ST	58	95,40	96,77	-	87	65	20	85	12,7
40	17	Y-40S-MPB	1	ST	62	100,49	101,86	-	92	17	16	33	12,7
	33	W-40S-MPB	1	ST	62	100,49	101,86	-	92	33	16	49	12,7
	65	P-40S-MPB	1	ST	62	100,49	101,86	-	92	65	20	85	12,7
44	17	Y-44S-MPB	1	ST	68	110,68	112,05	-	102	17	16	33	12,7
	33	W-44S-MPB	1	ST	68	110,68	112,05	-	102	33	16	49	12,7
	65	P-44S-MPB	1	ST	68	110,68	112,05	-	102	65	20	85	12,7
45	17	Y-45S-MPB	1	ST	70	113,22	114,59	-	105	17	16	33	12,7
	33	W-45S-MPB	1	ST	70	113,22	114,59	-	105	33	16	49	12,7
	65	P-45S-MPB	1	ST	70	113,22	114,59	-	105	65	20	85	12,7
48	17	Y-48S-MPB	1	ST	75	120,86	122,23	-	112	17	16	33	12,7
	33	W-48S-MPB	1	ST	75	120,86	122,23	-	113	33	16	49	12,7
	65	P-48S-MPB	1	ST	75	120,86	122,23	-	113	65	20	85	25,4

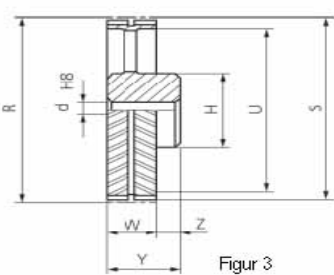
* Materiál: ST = ocel / ST = steel



Figur 1



Figur 2



Figur 3



MPB

Minim.předvrt.díra /

Minimal Plain Bore

Typ EAGLE Y, W, P - Pro řemeny CONTI SILENTSYNC s roztečí 8,0mm / CONTI SILENTSYNC pitch 8,0mm

Zubů Teeth	Šíř.ř. Width	Označení / Obj.č. Part.No.	Typ Fig.	* Mat.	Max.díra Max.Bore	S [mm]	R [mm]	U [mm]	H [mm]	W [mm]	Z [mm]	Y [mm]	d [mm]
50	17	Y-50S-MPB	1	ST	79	125,96	127,33	-	118	17	16	33	12,7
	33	W-50S-MPB	1	ST	79	125,96	127,33	-	118	33	16	49	12,7
	65	P-50S-MPB	1	ST	79	125,96	127,33	-	118	65	20	85	25,4
52	17	Y-52S-MPB	1	ST	82	131,05	132,42	-	123	17	16	33	12,7
	33	W-52S-MPB	1	ST	82	131,05	132,42	-	123	33	16	49	12,7
	65	P-52S-MPB	1	ST	82	131,05	132,42	-	123	65	20	85	25,4
56	17	Y-56S-MPB	1	ST	89	141,24	142,61	-	133	17	16	33	12,7
	33	W-56S-MPB	1	ST	89	141,24	142,61	-	133	33	16	49	12,7
	65	P-56S-MPB	1	ST	89	141,24	142,61	-	133	65	20	85	25,4
60	17	Y-60S-MPB	1	GS400	96	151,42	152,79	-	143	17	16	33	12,7
	33	W-60S-MPB	1	ST	96	151,42	152,79	-	143	33	16	49	12,7
	65	P-60S-MPB	1	ST	96	151,42	152,79	-	143	65	20	85	25,4
63	17	Y-63S-MPB	2	GS400	73	159,06	160,43	135	110	17	16	33	12,7
	33	W-63S-MPB	1	ST	101	159,06	160,43	-	151	33	16	49	12,7
	65	P-63S-MPB	1	ST	101	159,06	160,43	-	151	65	20	85	25,4
64	17	Y-64S-MPB	2	GS400	74	161,61	162,98	138	110	17	16	33	12,7
	33	W-64S-MPB	1	GS400	102	161,61	162,98	-	153	33	16	49	12,7
	65	P-64S-MPB	1	GS400	102	161,61	162,98	-	154	65	20	85	25,4
68	17	Y-68S-MPB	2	GS400	74	171,79	173,17	148	110	17	16	33	12,7
	33	W-68S-MPB	2	GS400	80	171,79	173,17	148	120	33	16	49	12,7
	65	P-68S-MPB	1	GS400	108	171,79	173,17	148	120	65	20	85	25,4
72	17	Y-72S-MPB	2	GS400	74	181,98	183,35	158	110	17	16	33	12,7
	33	W-72S-MPB	2	GS400	80	181,98	183,35	158	120	33	16	49	12,7
	65	P-72S-MPB	1	GS400	115	181,98	183,35	158	120	65	20	85	25,4
75	17	Y-75S-MPB	2	GS400	73	189,62	190,99	166	110	17	16	33	12,7
	33	W-75S-MPB	2	GS400	80	189,62	190,99	166	120	33	16	49	25,4
	65	P-75S-MPB	1	GS400	120	189,62	190,99	166	120	65	20	85	25,4
76	17	Y-76S-MPB	2	GS400	74	192,17	193,54	168	110	17	16	33	12,7
	33	W-76S-MPB	2	GS400	80	192,17	193,54	168	120	33	16	49	12,7
	65	P-76S-MPB	1	GS400	120	192,17	193,54	168	120	65	20	85	25,4
80	17	Y-80S-MPB	2	GS400	73	202,35	203,72	178	110	17	16	33	12,7
	33	W-80S-MPB	2	GS400	80	202,35	203,72	178	120	33	16	49	25,4
	65	P-80S-MPB	1	GS400	125	202,35	203,72	178	120	65	20	85	25,4
90	17	Y-90S-MPB	2	GS400	73	227,82	229,19	204	110	17	16	33	25,4
	33	W-90S-MPB	2	GS400	80	227,82	229,19	204	120	33	16	49	25,4
	65	P-90S-MPB	2	GS400	80	227,82	229,19	120	120	65	20	85	25,4
112	17	Y-112S-MPB	2	GS400	73	283,84	285,21	260	110	17	16	33	25,4
	33	W-112S-MPB	2	GS400	80	283,84	285,21	260	120	33	16	49	25,4
	65	P-112S-MPB	2	GS400	80	283,84	285,21	120	120	65	20	85	25,4
140	17	Y-140S-MPB	2	GS400	73	355,15	356,52	331	110	17	16	33	25,4
	33	W-140S-MPB	2	GS400	100	355,15	356,52	331	150	33	16	49	25,4
	65	P-140S-MPB	2	GS400	100	355,15	356,52	331	150	65	20	85	25,4
180	17	Y-180S-MPB	3	GG	100	457,01	458,38	433	150	17	16	33	25,4
	33	W-180S-MPB	3	GG	100	457,01	458,38	433	150	33	16	49	25,4
	65	P-180S-MPB	3	GG	100	457,01	458,38	433	150	65	20	85	25,4
224	17	Y-224S-MPB	3	GG	100	569,06	570,43	545	150	17	16	33	25,4
	33	W-224S-MPB	3	GG	100	569,06	570,43	545	150	33	16	49	25,4
	65	P-224S-MPB	3	GG	100	569,06	570,43	545	150	65	20	85	25,4

* Materiál: ST = ocel, GS400 = tvárná litina, GG = litina / ST = steel, GS400 = spheroidal cast iron, GG = iron cast