



Ploché řemeny CONTI POLYFLAT

Flat belts CONTI POLYFLAT

Objednací číslo / Part.No.

CONTI POLYFLAT F30-HP-M- 20 m

F ... PU plochý řemen / PU-flat belt

30 ... Šířka řemenu / Belt width

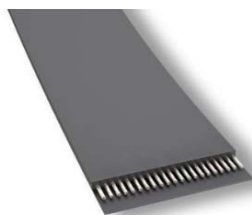
HP ... zesílený / reinforced type

M ... metráž / open-ended belt

20 m ... Délka řemenu v m / Belt length in m



POLYFLAT



POLYFLAT XHP II



Typ CONTI POLYFLAT PU ploché řemeny v metrži - polyurethane flat belts open-ended

Typ / Obj.č. Part.No.	Šířka Width [mm]		Typ / Obj.č. Part.No.	Šířka Width [mm]		Typ / Obj.č. Part.No.	Šířka Width [mm]	
POLYFLAT - HP			POLYFLAT - XHP			POLYFLAT - XHP II		
F 10 - HP	10,0		F 30 - XHP	30,0		F 20 - XHP II	20,0	
F 15 - HP	15,0		F 60 - XHP	60,0		F 25 - XHP II	25,0	
F 20 - HP	20,0		F 100 - XHP	100,0		F 30 - XHP II	30,0	
F 25 - HP	25,0		F 120 - XHP	120,0		F 60 - XHP II	60,0	
F 30 - HP	30,0					F 100 - XHP II	100,0	
F 40 - HP	40,0					Oboustranně hladký, bez drážek na spodní straně / double-sided smooth, without grooves at the bottom		
F 50 - HP	50,0							
F 55 - HP	55,0							
F 85 - HP	85,0							
F 100 - HP	100,0							
POLYFLAT - HF			POLYFLAT - HS			POLYFLAT - XHS		
F 10 - HF	10,0		F 20 - HS	20,0		F 85 - XHS	85,0	
F 15 - HF	15,0		F 25 - HS	25,0		F 100 - XHS	100,0	
F 20 - HF	20,0		F 30 - HS	30,0		F 120 - XHS	120,0	
F 25 - HF	25,0		F 40 - HS	40,0				
F 30 - HF	30,0		F 50 - HS	50,0				
F 40 - HF	40,0		F 55 - HS	55,0				
F 50 - HF	50,0		F 85 - HS	85,0				
F 55 - HF	55,0		F 100 - HS	100,0				
F 85 - HF	85,0		F 120 - HS	120,0				
F 100 - HF	100,0							
POLYFLAT - HP-NIRO								
F 10 - HP-NIRO	10,0							
F 15 - HP-NIRO	15,0							
F 20 - HP-NIRO	20,0							
F 25 - HP-NIRO	25,0							
F 30 - HP-NIRO	30,0							
F 40 - HP-NIRO	40,0							
F 50 - HP-NIRO	50,0							
F 55 - HP-NIRO	55,0							
F 85 - HP-NIRO	85,0							
F 100 - HP-NIRO	100,0							

Tučně označené rozměry jsou standardní. Ostatní rozměry na základě poptávky. / Bold-typed belt sizes are standard. Other dimensions on demand.

Provedení / Types:

HP – zesílené provedení / reinforced

XHP – extra vysoká pevnost / extra high strength

HP-NIRO – nerezová ocel / stainless steel

HF – flexibilní / flexible

XHS – extrémní pevnost / extremely high strength

HS – velmi vysoká pevnost / very high strength

XHP II - provedení bez drážek / without grooves

Standardní provedení / Standard material

PU - polyuretan / polyurethane 92 Shore A

ST - ocelové tažné vlákno / steel cord

Barva černá / color black

Standardní délky rolí po 30 m, 50 m, 100 m.

Standard roll length 30 m, 50 m, 100 m.



Výťahové ploché pásy CONTI POLYROPE

Elevator flat ropes CONTI POLYROPE

Objednací číslo / Part.No.

POLYROPE F 25 - 20 m

POLYROPE - typ

25 ... Šířka řemenu / Belt width

20 m ... Délka řemenu v m / Belt length in m



POLYROPE (FR)

POLYROPE - DP



Typ CONTI POLYROPE ploché výťahové pásy v metráži - polyurethane flat ropes

Typ / Obj.č. Part.No.	Šířka Width [mm]	Tažná vlákna Cords	Typ / Obj.č. Part.No.	Šířka Width [mm]	Tažná vlákna Cords	Typ / Obj.č. Part.No.	Šířka Width [mm]	Tažná vlákna Cords
POLYROPE			POLYROPE - DP			POLYROPE - FR		
F 25	25,0	6x2,0 - 30kN	F 25 - DP	25,0	6x2,0 - 30kN	F 25 - FR*	25,0	6x2,0 - 30kN
F 33	33,0	8x2,0 - 40kN	F 33 - DP	33,0	8x2,0 - 40kN	F 33 - FR*	33,0	8x2,0 - 40kN
F 50	50,0	12x2,0 - 60kN	F 50 - DP	50,0	12x2,0 - 60kN	F 50 - FR*	50,0	12x2,0 - 60kN
Standardní provedení / Standard material PU - polyuretan / polyurethane 92 Shore A ST - ocelové tažné vlákno / steel cord Barva černá / color black			DP - oboustranné s drážkováním na hřbetu / double sided, profiled at the backing Standardní délky rolí po 30 m, 50 m, 100 m. Standard roll length 30 m, 50 m, 100 m.			FR - odolné proti požáru / fire resistant * FR - nestandardní typ jen na poptávku / non standard, only on demand with MOQ		



Výťahové závěsy pro ploché pásy CONTI POLYROPE a POLYFLAT

End connectors for elevators flat ropes CONTI POLYROPE a POLYFLAT

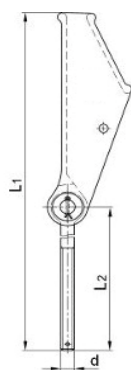
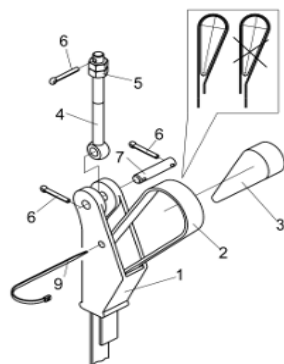
Objednací číslo / Part.No.

ZV RG1 F25 AM 000 SSN

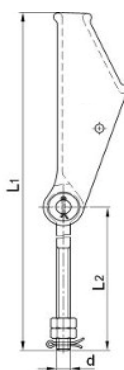
F25, F30, F33, F50, F75 - šířka pásu/width 25 mm, 30 mm, 33 mm, 50 mm, 75 mm

K0 - jen závěs s klínem / wedge socket housing, **KB** - s čepem / with pin, **A0** - se šroubem s okem bez matice / with eye bolt, **AM** - se šroubem a maticí / with eye bolt and nut, **D0** - se šroubem, maticí a pružinou / with eye bolt, nut and pressure springs, **F1-F3** - se šroubem, maticí a silentblokem / with 1 buffer

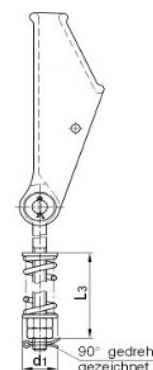
SSN - standardní provedení / standard type, **MED** - zkrácené provedení / medium type, **KRZ** - krátký typ s bočním okem / short type



Typ A0



Typ AM



Typ D0



Typ F1



ZV RG1 F25 AM 300 SSN



ZV RG1 F33 K0 000 KRZ

Více informací najdete na www.polyrope.info / More information at www.polyrope.info