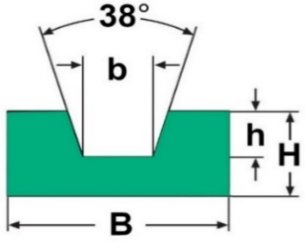
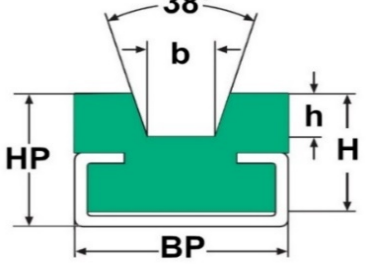
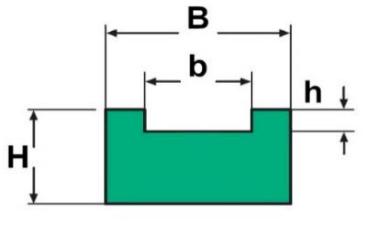
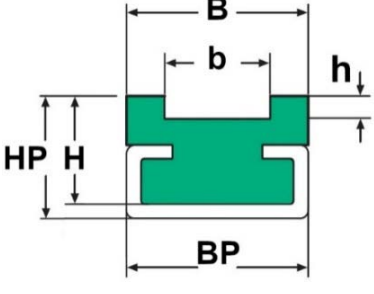
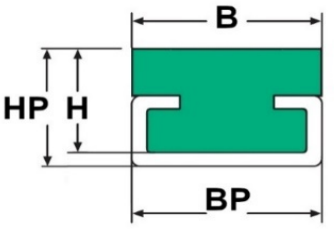
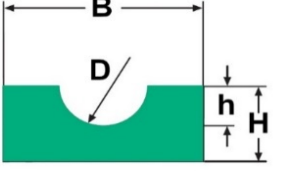
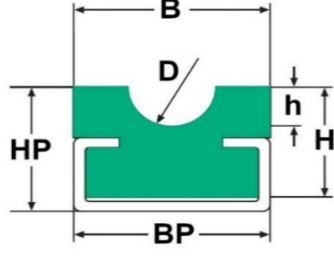


Vedení pro klínové, ploché, ozubené a kruhové řemeny - přehled typů

Guide for V-Belts, Flat, Timing and Round Belts - Product Range

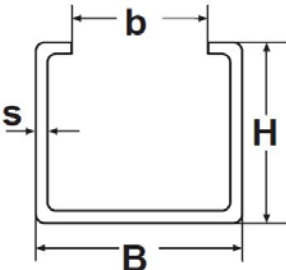
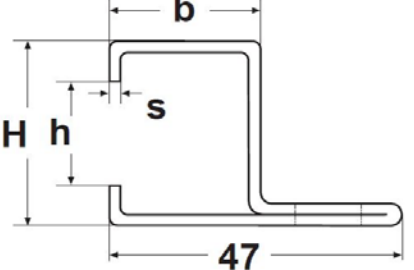
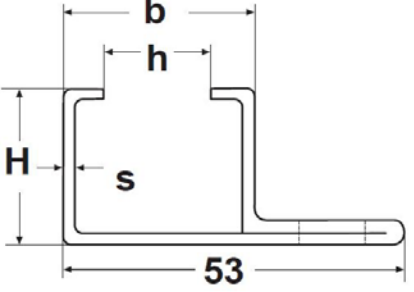
<p>V - pro klínové řemeny / for V-belts</p> 	<p>VC - pro klínové řemeny / for V-belts</p> 	<p>F - pro ozubené řemeny / for timing belts</p> 
<p>FC - pro ozubené řemeny / for timing belts</p> 	<p>PC - pro ploché řemeny / for flat belts</p> 	<p>R - pro kruhové řemeny / for round belts</p> 
<p>RC - pro kruhové řemeny / for round belts</p> 	<p>Standardní délka 2 METRY (jiné délky na vyžádání) Materiál: PE-UHMW (PE-1000) Barva: zelená Specifická hmotnost: 0,945 g/cm³ Dynamic friction coefficient: 0.2 Operating temperature: -70°C +65°C</p>	<p>Standard Length 2 METRES (Other lengths on request) Material: PE-UHMW (PE-1000) Color: green Specific weight: 0.945 g/cm³ Dynamic friction coefficient: 0.2 Operating temperature: -70°C +65°C</p>

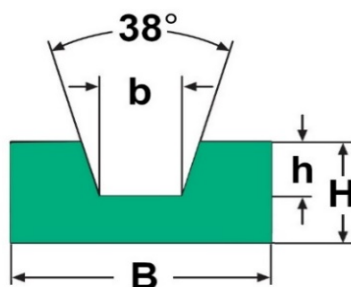
Upozornění: U vedení pro C - profily nejsou C - profily součástí dodávky. C - profily je nutno objednávat jako samostatnou položku. /

Note: C - profiles are not included. The C-profile of the appropriate size must be ordered as a separate item.

Kovové C-profilý k plastovým vedením řetězů a řemenů

Metal C-Profiles for Chain and Belt Guides

<p>C3 - C5 - C9 - C10 - C11</p> 	<p>C-14</p> 	<p>C-15</p> 
<p>Standardní délka 2 METRY (jiné délky na vyžádání) Materiál: ST - ocel galvanicky pozinkovaná, SS - nerezavějící ocel</p>	<p>Standard Length 2 METRES (Other lengths on request) Material: ST - galvanized steel, SS - stainless steel INOX AISI 304</p>	



Standardní délka 2 METRY

(jiné délky na vyžádání)

Materiál: PE-UHMW vysokomolekulární polyethylen (PE-1000)

Barva: zelená

Specifická hmotnost: 0,945 g/cm³

Koeficient tření: 0,2 (P = 0,05 N/mm² – v = 0,6 m/s – t = 40°C)

Provozní teplota: -70°C +65°C

Lineární tepelná roztažnost: 2 mm každých 10°C, počínaje t = 20°C

Standard Length 2 METRES

(Other lengths on request)

Material: PE-UHMW High Molecular Weight Polyethylene (PE-1000)

Color: green

Specific weight: 0.945 g/cm³

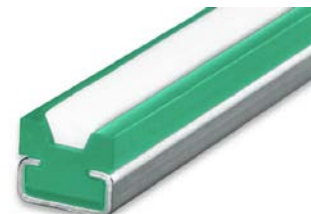
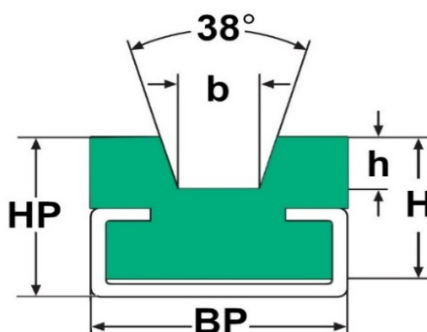
Dynamic friction coefficient: 0.2 (P = 0.05N/mm² – v = 0.6 m/s – t = 40°C)

Operating temperature: -70°C +65°C

Linear thermal expansion: 2 mm every 10°C, starting from a temp. of 20°C

Typ V - pro klínové řemeny / for V - belts

Typ Type	Výrobní číslo Product No.	Typ řemenu Belt Type	B (mm)	H (mm)	h (mm)	d (mm)							m (kg)
V (10/Z) 20x10	SV10URG	Z/10	20	10	3	6,5							0,35
V (13/A) 20x12	SV13URG	A/13	20	12	5	8							0,35
V (SPB) 25x15	SV15URG	SPB	25	15	8	9,5							0,55
V (17/B) 30x15	SV17URG	B/17	30	15	8	10,5							0,68
V (22/C) 35x20	SV22URG	C/22	35	20	11	13,5							1,02
V (32/D) 40x25	SV32URG	D/32	40	25	13	19							1,53



Standardní délka 2 METRY

(jiné délky na vyžádání)

Materiál: PE-UHMW vysokomolekulární polyetylen (PE-1000)

Barva: zelená

Specifická hmotnost: 0,945 g/cm³

Koeficient tření: 0,2 (P = 0,05 N/mm² – v = 0,6 m/s – t = 40°C)

Provozní teplota: -70°C +65°C

Lineární tepelná roztažnost: 2 mm každých 10°C, počínaje t = 20°C

Standard Length 2 METRES

(Other lengths on request)

Material: PE-UHMW High Molecular Weight Polyethylene (PE-1000)

Color: green

Specific weight: 0.945 g/cm³

Dynamic friction coefficient: 0.2 (P = 0.05N/mm² – v = 0.6 m/s – t = 40°C)

Operating temperature: -70°C +65°C

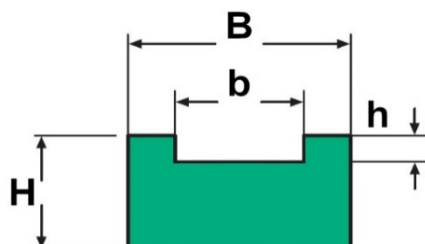
Linear thermal expansion: 2 mm every 10°C, starting from a temp. of 20°C

Typ VC - pro klínové řemeny / for V - belts

Typ Type	Výrobní číslo Product No.	Typ řemenu Belt Type	C-profil * C-Profile *	B (mm)	H (mm)	b (mm)	h (mm)	BP (mm)	HP (mm)			m (kg)
VC (10/Z) 20x15	SV10C3URG	Z/10	C-3	20	15	6,5	3	20	17			0,30
VC (13/A) 20x15	SV13C3URG	A/13	C-3	20	15	8	5	20	17			0,28
VC (SPB) 25x20	SV15C5URG	SPB	C-5	25	20	9,5	8	28	24			0,62
VC (17/B) 30x20	SV17C5URG	B/17	C-5	30	20	10,5	8	28	24			0,73
VC (22/C) 35x25	SV22C9URG	C/22	C-9	35	25	13,5	11	38	32			1,15
VC (32/D) 40x25	SV32C9URG	D/32	C-9	40	25	19	13	38	35			1,13

* Upozornění: C - profily nejsou součástí. C-profil příslušné velikosti je nutno objednávat jako samostatnou položku. /

Note: C - profiles are not included. The C-profile of the appropriate size must be ordered as a separate item.



Standardní délka 2 METRY

(jiné délky na vyzádání)

Materiál: PE-UHMW vysokomolekulární polyethylen (PE-1000)

Barva: zelená

Specifická hmotnost: 0,945 g/cm³

Koeficient tření: 0,2 (P = 0,05 N/mm² – v = 0,6 m/s – t = 40°C)

Provozní teplota: -70°C +65°C

Lineární tepelná roztažnost: 2 mm každých 10°C, počínaje t = 20°C

Standard Length 2 METRES

(Other lengths on request)

Material: PE-UHMW High Molecular Weight Polyethylene (PE-1000)

Color: green

Specific weight: 0.945 g/cm³

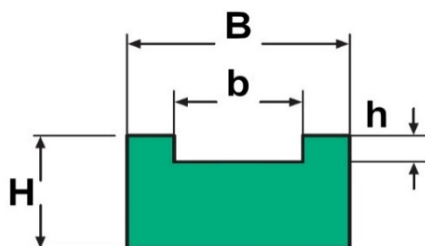
Dynamic friction coefficient: 0.2 (P = 0.05N/mm² – v = 0.6 m/s – t = 40°C)

Operating temperature: -70°C +65°C

Linear thermal expansion: 2 mm every 10°C, starting from a temp. of 20°C

Typ F - pro ozubené řemeny / for timing belts

Typ Type	Výrobní číslo Product No.	Typ řemenu Belt Type	Š.řem. Width	tl.řem. Thickn.	B (mm)	H (mm)	b (mm)	h (mm)					m (kg)
F (L050) 20x15	SF1301URG	L	12,7	3,6	20	15	14,2	2,5					0,58
F (H050) 20x15	SF1302URG	H	12,7	4,3	20	15	14,2	2,5					0,78
F (5M-15) 25x15	SF1501URG	HTD 5M	15	3,8	25	15	16,5	2,5					0,87
F (8M-15) 25x15	SF1502URG	HTD 8M	15	5,4	25	15	16,5	3,5					1,41
F (T5-16) 25x10	SF1601URG	T5	16	2,2	25	10	17,5	1,6					0,89
F (AT5-16) 25x10	SF1602URG	AT5	16	2,7	25	10	17,5	2					1,15
F (T10-16) 25x15	SF1603URG	T10/AT10	16	4,5	25	15	17,5	2,5					1,33
F (L075) 28x15	SF1901URG	L	19,05	3,6	28	15	21	2,5					1,84
F (H075) 28x15	SF1902URG	H	19,05	4,3	28	15	21	2,5					2,56
F (8M-20) 28x15	SF2001URG	HTD 8M	20	5,4	28	15	21,5	3,5					3,26
F (T5-25) 35x10	SF2501URG	T5	25	2,2	35	10	26,5	1,6					1,5
F (AT5-25) 35x10	SF2502URG	AT5	25	2,7	35	10	26,5	2					1,77
F (T10-25) 35x15	SF2503URG	T10/AT10	25	4,5	35	15	26,5	2,5					2,46
F (T20-25) 35x20	SF2504URG	T20/AT20	25	8	35	20	26,5	6					3,7
F (5M-25) 35x15	SF2505URG	HTD 5M	25	3,8	35	15	26,5	2,5					4,93
F (8M-25) 35x15	SF2506URG	HTD 8M	25	5,4	35	15	26,5	3,5					4,95
F (L100) 35x15	SF2507URG	L	25,4	3,6	35	15	27	2,5					5,1
F (H100) 35x15	SF2508URG	H	25,4	4,3	35	15	27	2,5					5,12
F (XH100) 35x20	SF2509URG	XH	25,4	11,2	35	20	27	8					5,25
F (8M-30) 40x15	SF3001URG	HTD 8M	30	5,4	40	15	31,5	3,5					5,35
F (T5-32) 40x10	SF3201URG	T5	32	2,2	40	10	33,5	1,6					5,45
F (AT5-32) 40x10	SF3202URG	AT5	32	2,7	40	10	33,5	2					5,55
F (T10-32) 40x15	SF3203URG	T10/AT10	32	4,5	40	15	33,5	2,5					5,65
F (T20-32) 40x20	SF3204URG	T20/AT20	32	8	40	20	33,5	6					5,7
F (H150) 50x15	SF3801URG	H	38,1	3,8	50	15	40	2,5					5,8
F (T5-50) 60x10	SF5001URG	T5	50	2,2	60	10	51,5	1,6					1,33
F (AT5-50) 60x10	SF5002URG	AT5	50	2,7	60	10	51,5	2					1,84
F (T10-50) 60x15	SF5003URG	T10/AT10	50	4,5	60	15	51,5	2,5					2,56



Standardní délka 2 METRY

(jiné délky na vyzádání)

Materiál: PE-UHMW vysokomolekulární polyethylen (PE-1000)

Barva: zelená

Specifická hmotnost: 0,945 g/cm³

Koeficient tření: 0,2 (P = 0,05 N/mm² – v = 0,6 m/s – t = 40°C)

Provozní teplota: -70°C +65°C

Lineární tepelná roztažnost: 2 mm každých 10°C, počínaje t = 20°C

Standard Length 2 METRES

(Other lengths on request)

Material: PE-UHMW High Molecular Weight Polyethylene (PE-1000)

Color: green

Specific weight: 0.945 g/cm³

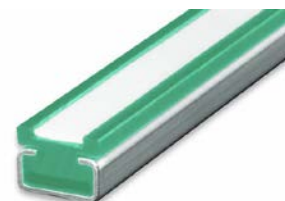
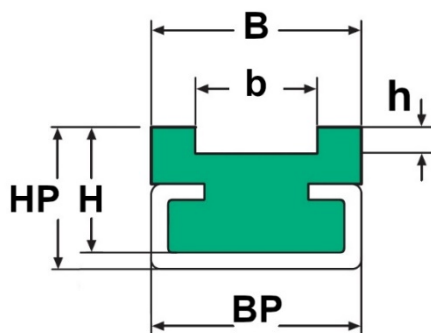
Dynamic friction coefficient: 0.2 (P = 0.05N/mm² – v = 0.6 m/s – t = 40°C)

Operating temperature: -70°C +65°C

Linear thermal expansion: 2 mm every 10°C, starting from a temp. of 20°C

Typ F - pro ozubené řemeny / for timing belts

Typ Type	Výrobní číslo Product No.	Typ řemenu Belt Type	Šířka Widht	TL.řem. Thickn.	B (mm)	H (mm)	b (mm)	h (mm)					m (kg)
F (T20-50) 60x20	SF5004URG	T20/AT20	50	8	60	20	51,5	6					3,26
F (5M-50) 60x15	SF5005URG	HTD 5M	50	3,8	60	15	51,5	2,5					1,5
F (8M-50) 60x15	SF5006URG	HTD 8M	50	5,4	60	15	51,5	3,5					1,77
F (L200) 60x15	SF5101URG	L	50,8	3,6	60	15	53	2,5					2,46
F (H200) 60x15	SF5102URG	H	50,8	4,3	60	15	53	2,5					3,7
F (XH200) 60x20	SF5103URG	XH	50,8	11,2	60	20	53	8					4,93
F (14M-55) 65x20	SF5501URG	HTD 14M	55	10	65	20	56,5	7					4,95
F (T5-75) 85x10	SF7501URG	T5	75	2,2	85	10	76,5	1,6					5,1
F (AT5-75) 85x10	SF7502URG	AT5	75	2,7	85	10	76,5	2					5,12
F (T10-75) 85x15	SF7503URG	T10/AT10	75	4,5	85	15	76,5	2,5					2,46
F (T20-75) 85x20	SF7504URG	T20/AT20	75	8	85	20	76,5	6					3,7
F (5M-75) 85x15	SF7505URG	HTD 5M	75	3,8	85	15	76,5	2,5					4,93
F (L300) 85x15	SF7506URG	L	76,2	3,6	85	15	78	2,5					4,95
F (H300) 85x15	SF7507URG	H	76,2	4,3	85	15	78	2,5					5,1
F (XH300) 85x20	SF7508URG	XH	76,2	11,2	85	20	78	8					5,12
F (8M-85) 95x15	SF8501URG	HTD 8M	85	5,4	95	15	87	3,5					
F (14M-85) 95x20	SF8502URG	HTD 14M	85	10	95	20	87	7					
F (T5-100) 110x10	SF10001URG	T5	100	2,2	110	10	102	1,6					
F (AT5-100) 110x10	SF10002URG	AT5	100	2,7	110	10	102	2					
F (T10-100) 110x15	SF10003URG	T10/AT10	100	4,5	110	15	102	2,5					
F (T20-100) 110x20	SF10004URG	T20/AT20	100	8	110	20	102	6					
F (5M-100) 110x15	SF10005URG	HTD 5M	100	3,8	110	15	102	2,5					
F (8M-100) 110x15	SF10006URG	HTD 8M	100	5,4	110	15	102	3,5					
F (L400) 110x15	SF10101URG	L	101,6	3,6	110	15	103,6	2,5					
F (H400) 110x15	SF10101URG	H	101,6	4,3	110	15	103,6	2,5					
F (XH400) 110x20	SF10103URG	XH	101,6	11,2	110	20	103,6	8					
F (14M-115) 125x20	SF11501URG	HTD 14M	115	10	125	20	117	7					



Standardní délka 2 METRY

(jiné délky na vyžádání)

Materiál: PE-UHMW vysokomolekulární polyetylen (PE-1000)

Barva: zelená

Specifická hmotnost: 0,945 g/cm³

Koeficient tření: 0,2 (P = 0,05 N/mm² – v = 0,6 m/s – t = 40°C)

Provozní teplota: -70°C +65°C

Lineární tepelná roztažnost: 2 mm každých 10°C, počínaje t = 20°C

Standard Length 2 METRES

(Other lengths on request)

Material: PE-UHMW High Molecular Weight Polyethylene (PE-1000)

Color: green

Specific weight: 0.945 g/cm³

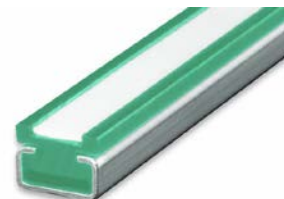
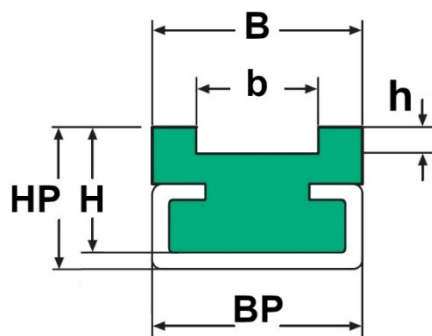
Dynamic friction coefficient: 0.2 (P = 0.05N/mm² – v = 0.6 m/s – t = 40°C)

Operating temperature: -70°C +65°C

Linear thermal expansion: 2 mm every 10°C, starting from a temp. of 20°C

Typ FC - pro ozubené řemeny / for timing belts

Typ	Výrobní číslo	Typ řemenu	Šířka řem.	Tloušť řem.	C-profil*	B	H	b	h	h1	BP	HP	m
Type	Product No.	Belt Type	Belt width	Belt thicken.	C-Profile	(mm)	(mm)	(mm)	(mm)	(mm)	(mm)	(mm)	(kg)
FC (L050) 20x15	SFC31301URG	L	12,7	3,6	C-3	20	15	14,5	2,5	6	20	16	0,87
FC (H050) 20x15	SFC31302URG	H	12,7	4,3	C-3	20	15	14,5	2,5	6	20	16	1,13
FC (5M-15) 28x15	SFC51501URG	HTD 5M	15	3,8	C-5	28	15	16,5	2,5	6	28	18	1,78
FC (8M-15) 28x15	SFC51502URG	HTD 8M	15	5,4	C-5	28	15	16,5	3,5	8	28	20	2,77
FC (T5-16) 28x15	SFC51601URG	T5	16	2,2	C-5	28	15	17,5	1,6	6	28	18	1,17
FC (AT5-16) 28x15	SFC51602URG	AT5	16	2,7	C-5	28	15	17,5	2	6	28	18	1,51
FC (T10-16) 28x15	SFC51603URG	T10/AT10	16	4,5	C-5	28	15	17,5	2,5	6	28	18	2,21
FC (L075) 28x15	SFC51901URG	L	19,05	3,6	C-5	28	15	21	2,5	6	28	18	3,08
FC (H075) 28x15	SFC51902URG	H	19,05	4,3	C-5	28	15	21	2,5	6	28	18	4,62
FC (8M-20) 28x15	SFC52001URG	HTD 8M	20	5,4	C-5	28	15	21,5	3,5	8	28	20	6,17
FC (T5-25) 35x15	SFC52501URG	T5	25	2,2	C-5	35	15	26,5	1,6	6	28	18	1,51
FC (AT5-25) 35x15	SFC52502URG	AT5	25	2,7	C-5	35	15	26,5	2	6	28	18	2,21
FC (T10-25) 35x15	SFC52503URG	T10/AT10	25	4,5	C-5	35	15	26,5	2,5	6	28	18	3,08
FC (T20-25) 35x20	SFC52504URG	T20/AT20	25	8	C-5	35	20	26,5	6	11	28	23	4,62
FC (5M-25) 35x15	SFC52505URG	HTD 5M	25	3,8	C-5	35	15	26,5	2,5	6	28	18	6,16
FC (8M-25) 35x20	SFC52506URG	HTD 8M	25	5,4	C-5	35	20	26,5	3,5	8	28	20	6,2
FC (L100) 35x15	SFC52507URG	L	25,4	3,6	C-5	35	15	27	2,5	7	28	19	6,21
FC (H100) 35x15	SFC52508URG	H	25,4	4,3	C-5	35	15	27	2,5	7	28	19	6,22
FC (XH100) 35x20	SFC52509URG	XH	25,4	11,2	C-5	35	20	27	8	13	28	25	6,23
FC (8M-30) 40x20	SFC93001URG	HTD 8M	30	5,4	C-9	40	20	31,5	3,5	8	28	26	6,3
FC (T5-32) 40x15	SFC93201URG	T5	32	2,2	C-9	40	15	33,5	1,6	6	38	24	6,3
FC (AT5-32) 40x15	SFC93202URG	AT5	32	2,7	C-9	40	15	33,5	2	6	38	24	6,32
FC (T10-32) 40x15	SFC93203URG	T10/AT10	32	4,5	C-9	40	15	33,5	2,5	6	38	24	6,5
FC (T20-32) 40x20	SFC93204URG	T20/AT20	32	8	C-9	40	20	33,5	6	11	38	29	6,52
FC (5M-32) 40x15	SFC93205URG	HTD 5M	32	3,8	C-9	40	15	33,5	2,5	6	38	24	6,54



Standardní délka 2 METRY

(jiné délky na vyžádání)

Materiál: PE-UHMW vysokomolekulární polyetylen (PE-1000)

Barva: zelená

Specifická hmotnost: 0,945 g/cm³

Koeficient tření: 0,2 (P = 0,05 N/mm² – v = 0,6 m/s – t = 40°C)

Provozní teplota: -70°C +65°C

Lineární tepelná roztažnost: 2 mm každých 10°C, počínaje t = 20°C

Standard Length 2 METRES

(Other lengths on request)

Material: PE-UHMW High Molecular Weight Polyethylene (PE-1000)

Color: green

Specific weight: 0.945 g/cm³

Dynamic friction coefficient: 0.2 (P = 0.05N/mm² – v = 0.6 m/s – t = 40°C)

Operating temperature: -70°C +65°C

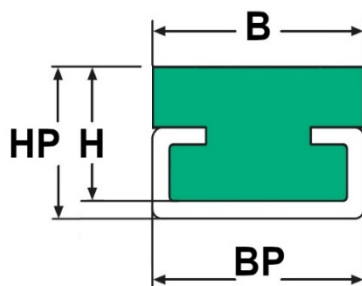
Linear thermal expansion: 2 mm every 10°C, starting from a temp. of 20°C

Typ FC - pro ozubené řemeny / for timing belts

Typ	Výrobní číslo	Typ řemenu	Šířka řem.	Tloušť. řem.	C-profil*	B	H	b	h	h1	BP	HP	m
Type	Product No.	Belt Type	Belt width	Belt thickn.	C-Profile*	(mm)	(mm)	(mm)	(mm)	(mm)	(mm)	(mm)	(kg)
FC (8M-32) 40x20	SFC93206URG	HTD 8M	32	5,4	C-9	40	20	33,5	3,5	11	38	29	6,55
FC (14M-32) 40x20	SFC93207URG	HTD 14M	32	10	C-9	40	20	33,5	7	13	38	31	6,56
FC (L150) 50x15	SFC93801URG	L	38,1	3,6	C-9	50	15	40	2,5	6	38	24	6,56
FC (H150) 50x15	SFC93802URG	H	38,1	4,3	C-9	50	15	40	2,5	6	38	24	6,57
FC (XH150) 50x20	SFC93803URG	XH	38,1	11,2	C-9	50	20	40	8	13	38	31	6,58
FC (T5-50) 60x15	SFC95001URG	T5	50	2,2	C-9	60	15	51,5	1,6	6	38	24	6,59
FC (AT5-50) 60x15	SFC95002URG	AT5	50	2,7	C-9	60	15	51,5	2	6	38	24	6,6
FC (T10-50) 60x15	SFC95003URG	T10/AT10	50	4,5	C-9	60	15	51,5	2,5	6	38	24	6,61
FC (T20-50) 60x20	SFC95004URG	T20/AT20	50	8	C-9	60	20	51,5	6	11	38	29	6,62
FC (5M-50) 60x15	SFC95005URG	HTD 5M	50	3,8	C-9	60	15	51,5	2,5	6	38	24	6,63
FC (8M-50) 60x20	SFC95006URG	HTD 8M	50	5,4	C-9	60	20	51,5	3,5	11	38	29	6,64
FC (14M-50) 60x20	SFC95007URG	HTD 14M	50	10	C-9	60	20	51,5	7	13	38	31	6,65
FC (L200) 60x15	SFC95101URG	L	50,8	3,6	C-9	60	15	53	2,5	6	38	24	6,66
FC (H200) 60x15	SFC95102URG	H	50,8	4,3	C-9	60	15	53	2,5	6	38	24	6,67
FC (XH200) 60x20	SFC95103URG	XH	50,8	11,2	C-9	60	20	53	8	13	38	31	6,68

* Upozornění: C - profily nejsou součástí. C-profil příslušné velikosti je nutno objednávat jako samostatnou položku. /

Note: C - profiles are not included. The C-profile of the appropriate size must be ordered as a separate item.



Standardní délka 2 METRY

(jiné délky na vyžádání)

Materiál: PE-UHMW vysokomolekulární polyetylen (PE-1000)

Barva: zelená

Specifická hmotnost: 0,945 g/cm³

Koeficient tření: 0,2 (P = 0,05 N/mm² – v = 0,6 m/s – t = 40°C)

Provozní teplota: -70°C +65°C

Lineární tepelná roztažnost: 2 mm každých 10°C, počínaje t = 20°C

Standard Length 2 METRES

(Other lengths on request)

Material: PE-UHMW High Molecular Weight Polyethylene (PE-1000)

Color: green

Specific weight: 0.945 g/cm³

Dynamic friction coefficient: 0.2 (P = 0.05N/mm² – v = 0.6 m/s – t = 40°C)

Operating temperature: -70°C +65°C

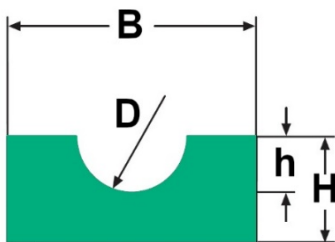
Linear thermal expansion: 2 mm every 10°C, starting from a temp. of 20°C

Typ PC - pro ploché / for flat belts

Typ Type	Výrobní číslo Product No.	C-profil * C-Profile *	B (mm)	H (mm)	h (mm)	BP (mm)	HP (mm)						m (kg)
PC 20x10	SPC1C310URG	C-3	20	10	4	20	14						0,35
PC 20x15	SPC2C315URG	C-3	20	15	7	20	17						0,49
PC 20x20	SPC3C320URG	C-3	20	20	12	20	22						0,72
PC 28x10	SPC4C510URG	C-3	28	10	3	28	15						0,52
PC 28x15	SPC5C515URG	C-5	28	15	6	28	18						0,79
PC 28x15	SPC51C515URG	C-5	28	15	9,5	28	22						
PC 28x20	SPC6C520URG	C-5	28	20	12	28	24						
PC 38x10	SPC7C910URG	C-9	38	10	3	38	21						0,68
PC 38x15	SPC8C915URG	C-9	38	15	6	38	24						1,03
PC 38x15	SPC81C915URG	C-9	38	15	9	38	27						
PC 38x20	SPC9C920URG	C-9	38	20	12	38	30						

* Upozornění: C - profily nejsou součástí. C-profil příslušné velikosti je nutno objednávat jako samostatnou položku. /

Note: C - profiles are not included. The C-profile of the appropriate size must be ordered as a separate item.



Standardní délka 2 METRY

(jiné délky na vyžádání)

Materiál: PE-UHMW vysokomolekulární polyetylen (PE-1000)

Barva: zelená

Specifická hmotnost: 0,945 g/cm³

Koeficient tření: 0,2 (P = 0,05 N/mm² – v = 0,6 m/s – t = 40°C)

Provozní teplota: -70°C +65°C

Lineární tepelná roztažnost: 2 mm každých 10°C, počínaje t = 20°C

Standard Length 2 METRES

(Other lengths on request)

Material: PE-UHMW High Molecular Weight Polyethylene (PE-1000)

Color: green

Specific weight: 0.945 g/cm³

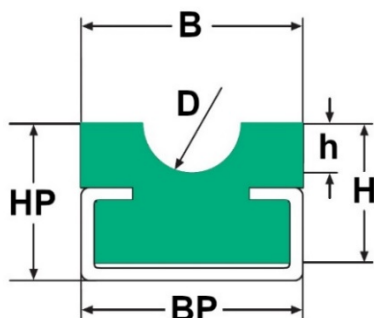
Dynamic friction coefficient: 0.2 (P = 0.05N/mm² – v = 0.6 m/s – t = 40°C)

Operating temperature: -70°C +65°C

Linear thermal expansion: 2 mm every 10°C, starting from a temp. of 20°C

Typ R - pro kruhové řemeny / for round belts DIN 8187

Typ Type	Výrobní číslo Product No.	Typ - Průměr řemenu Type - Belt diameter	B (mm)	H (mm)	h (mm)	d (mm)						m (kg)
RC4 15x10	SR04URG	4 mm	15	10	2	4						0,36
RC5 15x10	SR05URG	5 mm	15	10	2,5	5						0,36
RC6 20x10	SR06URG	6 mm	20	10	3	6						0,36
RC7 20x10	SR07URG	7 mm	20	10	3,5	7						0,35
RC8 20x10	SR08URG	8 mm	20	10	4	8						0,35
RC10 25x12	SR10URG	10 mm	25	12	5	10						0,35
RC12 25x12	SR12URG	12 mm	25	12	6	12						0,34
RC15 25x15	SR15URG	15 mm	25	15	7,5	15						0,34
RC18 30x20	SR18URG	18 mm	30	20	9	18						0,32
RC20 30x20	SR20URG	20 mm	30	20	10	20						0,32



Standardní délka 2 METRY

(jiné délky na vyžádání)

Materiál: PE-UHMW vysokomolekulární polyethylen (PE-1000)

Barva: zelená

Specifická hmotnost: 0,945 g/cm³

Koeficient tření: 0,2 (P = 0,05 N/mm² – v = 0,6 m/s – t = 40°C)

Provozní teplota: -70°C +65°C

Lineární tepelná roztažnost: 2 mm každých 10°C, počínaje t = 20°C

Standard Length 2 METRES

(Other lengths on request)

Material: PE-UHMW High Molecular Weight Polyethylene (PE-1000)

Color: green

Specific weight: 0.945 g/cm³

Dynamic friction coefficient: 0.2 (P = 0.05N/mm² – v = 0.6 m/s – t = 40°C)

Operating temperature: -70°C +65°C

Linear thermal expansion: 2 mm every 10°C, starting from a temp. of 20°C

Typ RC - pro kruhové řemeny / for round belts

Typ Type	Výrobní číslo Product No.	Typ - Průměr řemenu Type - Belt diameter	C-profil * C-Profile *	B (mm)	H (mm)	h (mm)	d (mm)	BP (mm)	HP (mm)	m (kg)
RC4 20x10	SR04C3URG	4 mm	C-3	20	10	2	4	20	14	0,36
RC5 20x10	SR05C3URG	5 mm	C-3	20	10	2,5	5	20	14	0,36
RC6 20x10	SR06C3URG	6 mm	C-3	20	10	3	6	20	14	0,36
RC7 20x10	SR07C3URG	7 mm	C-3	20	10	3,5	7	20	14	0,35
RC8 20x10	SR08C3URG	8 mm	C-3	20	10	4	8	20	14	0,35
RC10 25x15	SR10C5URG	10 mm	C-5	25	15	5	10	28	18	0,35
RC12 25x15	SR12C5URG	12 mm	C-5	25	15	6	12	28	18	0,34
RC15 25x15	SR15C5URG	15 mm	C-5	25	15	7,5	15	28	20	0,34
RC18 28x20	SR18C5URG	18 mm	C-5	28	20	9	18	28	24	0,32
RC20 28x20	SR20C5URG	20 mm	C-5	28	20	10	20	28	24	0,32

* **Upozornění: C - profily nejsou součástí. C-profil příslušné velikosti je nutno objednávat jako samostatnou položku. /**

Note: C - profiles are not included. The C-profile of the appropriate size must be ordered as a separate item.