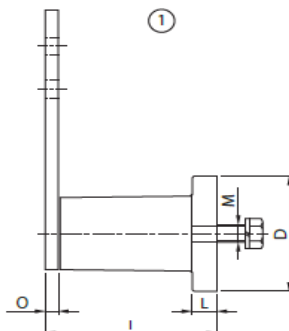
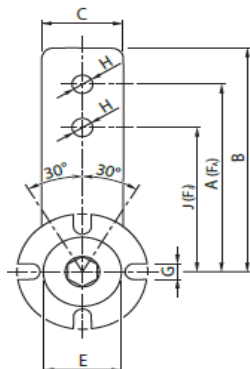


Typ - pro řetězy / for chains DIN 8187 - ISO/R 606

Řetěz chain	Zubů teeth	d_p [mm]	d_e [mm]	Obj. č. part. no.	B_1 [mm]	A [mm]	D_1 [mm]	F [mm]	H [mm]	J [mm]	Ložisko bearing
05B 8,0x3,0mm	23	58,75	62,00	SR 05B-1-23	2,8	7,0	16	40	18,3	12	203 KRR
06B 3/8"x7/32"	20	60,89	64,30	SR 06B-1-20	5,3	7,0	16	40	18,3	12	203 KRR
	21	63,91	68,00	SR 06B-1-21	5,3	7,0	16	40	18,3	12	203 KRR
081 1/2"x1/8"	18	73,14	78,90	SR 081-1-18	3,0	7,0	16	40	18,3	12	203 KRR
084 1/2"x3/16"	16	65,10	70,90	SR 084-1-16	4,5	7,0	16	40	18,3	12	203 KRR
	18	73,14	78,90	SR 084-1-18	4,5	7,0	16	40	18,3	12	203 KRR
08B 1/2"x5/16"	14	57,07	61,80	SR 08B-1-14	7,2	7,2	16	40	18,3	12	203 KRR
	15	61,09	65,50	SR 08B-1-15	7,2	7,2	16	40	18,3	12	203 KRR
	16	65,10	69,50	SR 08B-1-16	7,2	7,2	16	40	18,3	12	203 KRR
	18	73,14	77,80	SR 08B-1-18	7,2	7,2	16	40	18,3	12	203 KRR
	20	81,19	85,80	SR 08B-1-20	7,2	7,2	16	40	18,3	12	203 KRR
	21	85,22	89,70	SR 08B-1-21	7,2	7,2	16	40	18,3	12	203 KRR
10B 5/8"x3/8"	13	66,32	73,00	SR 10B-1-13	9,1	9,1	16	40	18,3	12	203 KRR
	14	71,34	78,00	SR 10B-1-14	9,1	9,1	16	40	18,3	12	203 KRR
	15	76,36	83,00	SR 10B-1-15	9,1	9,1	16	40	18,3	12	203 KRR
	16	81,37	88,00	SR 10B-1-16	9,1	9,1	16	40	18,3	12	203 KRR
	17	86,30	93,00	SR 10B-1-17	9,1	9,1	16	40	18,3	12	203 KRR
	18	91,42	98,30	SR 10B-1-18	9,1	9,1	16	40	18,3	12	203 KRR
	21	106,52	113,40	SR 10B-1-21	9,1	9,1	16	40	18,3	12	203 KRR
12B 3/4"x7/16"	12	73,60	81,50	SR 12B-1-12	11,1	11,1	16	40	18,3	12	203 KRR
	13	79,59	87,50	SR 12B-1-13	11,1	11,1	16	40	18,3	12	203 KRR
	15	91,63	99,80	SR 12B-1-15	11,1	11,1	16	40	18,3	12	203 KRR
	16	97,65	105,50	SR 12B-1-16	11,1	11,1	16	40	18,3	12	203 KRR
16B 1"x17,02mm	12	98,14	109,00	SR 16B-1-12	16,2	16,2	20	47	17,7	14	204 KRR
	15	122,17	133,00	SR 16B-1-15	16,2	16,2	20	47	17,7	14	204 KRR
	17	138,24	149,00	SR 16B-1-17	16,2	16,2	20	47	17,7	14	204 KRR
20B 1 1/4"x3/4"	13	132,65	147,80	SR 20B-1-13	18,5	18,5	25	52	21,0	15	205 KRR

Materiál/Material: ocel C43 / steel C43

Tučně označené rozměry jsou standardní. / Bolt-typed sizes are standard.

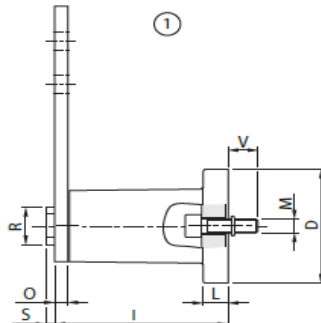
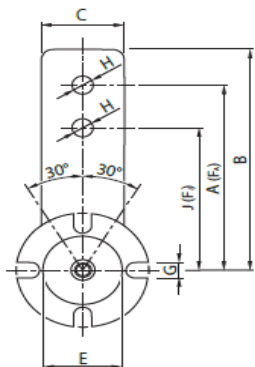


Typ RE

Typ type	A	B	C	Ø D	Ø E	G	Ø H	I	J	L	M	O	F _A (N)	F _J (N)	Hmotnost weight (kg)
RE 10	80	90	25	40	20	7	8,5	50,5 +1,5/-0,5	60	6	M 6	5	0 ÷ 85	0 ÷ 113	0,28
RE 20	100	112,5	30	50	30	9	10,5	62,5 +1,5/-0,5	80	8	M 8	5	0 ÷ 136	0 ÷ 170	0,48
RE 30	100	115	35	60	35	9	10,5	77 +1,5/-0,5	80	10	M 10	6	0 ÷ 340	0 ÷ 425	0,73
RE 40	130	155	50	80	48	11	12,5	106 +2,0/-0,5	100	15	M 12	8	0 ÷ 790	0 ÷ 1027	2,00
RE 50	175	205	65	100	62	13	20,5	140 +2,0/-1,0	140	15	M 16	10	0 ÷ 1600	0 ÷ 2000	4,20
RE 60	225	260	80	120	80	13	20,5	199 +2,5/-1,5	180	18	M 20	12	0 ÷ 2550	0 ÷ 3190	7,00
RE 70	250	290	90	130	78	17	20,5	209 +2,5/-1,5	200	20	M 24	20	0 ÷ 3950	0 ÷ 4950	9,60

1) Úhel natočení ± 30° / Rotation angle ± 30°

Pracovní teplota -40°C až +80°C. / Operating temperature from -40°C to +80°C.

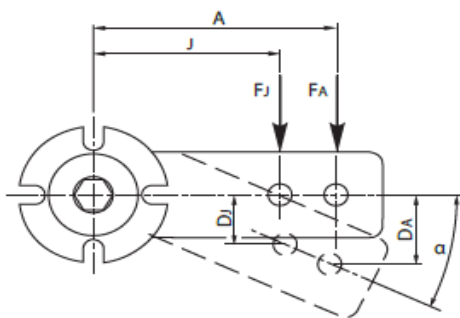


Typ FE - se středovým šroubem z vnější strany / with interior M screw

Typ type	A	B	C	Ø D	Ø E	G	Ø H	I	J	L	M	O	Ø R	S	V	F _A (N)	F _J (N)	Hmotnost weight (kg)
FE 10	80	90	25	40	20	7	8,5	50,5 +1,5/-0,5	60	6	M 5	5	14	3,5	10	0 ÷ 85	0 ÷ 113	0,25
FE 20	100	112,5	30	50	30	9	10,5	62,5 +1,5/-0,5	80	8	M 6	5	20	5	14	0 ÷ 136	0 ÷ 170	0,45
FE 30	100	115	35	60	35	9	10,5	77 +1,5/-0,5	80	10	M 8	6	20	5	19	0 ÷ 340	0 ÷ 425	0,69
FE 40	130	155	50	80	48	11	12,5	106 +2,0/-0,5	100	15	M 10	8	26	5	18	0 ÷ 790	0 ÷ 1027	1,90
FE 50	175	205	65	100	62	13	20,5	140 +2,0/-1,0	140	15	M 12	10	35	6	20	0 ÷ 1600	0 ÷ 2000	3,90
FE 60	225	260	80	120	80	13	20,5	199 +2,5/-1,5	180	18	M 16	12	40	6	36	0 ÷ 2550	0 ÷ 3190	6,90
FE 70	250	290	90	130	78	17	20,5	209 +2,5/-1,5	200	20	M 20	20	40	6	25	0 ÷ 3950	0 ÷ 4950	9,50

1) Úhel natočení ± 30° / Rotation angle ± 30°

Pracovní teplota -40°C až +80°C. / Operating temperature from -40°C to +80°C.



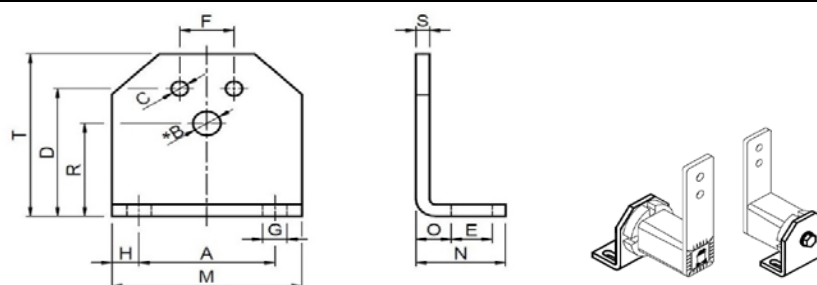
Utahovací moment / Torque Mt

Typ / type	Ms (Nm)	Typ / type	Ms (Nm)
RE 10	10	FE 10	7
RE 20	25	FE 20	17
RE 30	49	FE 30	41
RE 40	89	FE 40	83
RE 50	210	FE 50	145
RE 60	410	FE 60	355
RE 70	750	FE 70	690

Úhel předpětí / Angle of preloading

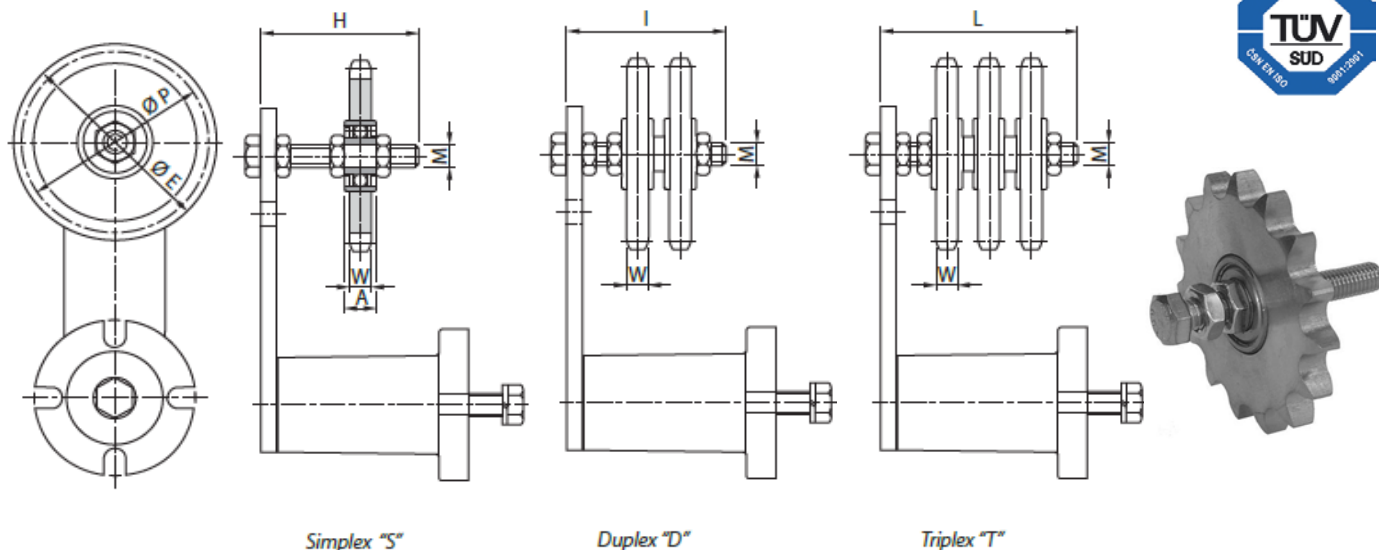
Typ type	$\alpha \leq 10^\circ$				$\alpha \leq 20^\circ$				$\alpha \leq 30^\circ$			
	F_A (N)	D_A	F_J (N)	D_J	F_A (N)	D_A	F_J (N)	D_J	F_A (N)	D_A	F_J (N)	D_J
RE 10 / FE 10	15	14	20	10	40	28	53	20	85	40	113	30
RE 20 / FE 20	25	17	31	14	65	34	81	27	136	50	170	40
RE 30 / FE 30	75	17	93	14	180	34	225	27	340	60	425	40
RE 40 / FE 40	150	22	195	17	380	44	494	34	790	65	1027	50
RE 50 / FE 50	290	30	362	24	730	60	912	47	1600	87	2000	70
RE 60 / FE 60	500	39	625	31	1300	78	1625	61	2550	112	3190	90
RE 70 / FE 70	600	43	750	34	1700	86	2125	68	4000	125	5000	100

Držáky pro montáž napínáků
Supports for mounting of tensioners



Typ SB - držáky pro montáž napínáků ke stroji / for mounting of tensioners

Typ type	A	Velikost size	B	C	D	E	F	G	H	M	N	O	R	S	T	Hmotnost weight (kg)
SB 10	30	10	6,5	5,5	35	13	10	7	7,5	45	30	11,5	27	4	46	0,09
SB 20	40	20	8,5	6,5	44	13	12	7	7,5	55	32	13,5	34	5	58	0,17
SB 30	50	30	10,5	8,5	55	15,5	20	9,5	10	70	38	16,5	43	6	74	0,29
SB 40	65	40	12,5	10,5	75	21,5	25	11,5	12,5	90	52	21	57	8	98	0,72
SB 50	80	50	16,5	12,5	85	24	35	14	15	110	55	21	66	8	116	0,93
SB 60	100	60	20,5	12,5	110	30	40	18	20	140	66	26	80	10	140	1,82



Typ ZK - s řetězovými koly pro řetěz dle DIN 8187 / with sprockets for roller chains DIN 8187

Typ type	Dostupné varianty available variants			Řetěz chain	Velikost size	A	ØE	H	I	L	M	ØP	W	Z	Hmotnost weight		
															Typ / type		
															S	D	T
ZK 20-1	Simplex	Duplex	-	3/8" x 7/32"	RE 20	9	49,3	55	55	-	M10	45,81	5,3	15	0,13	0,23	-
ZK 30-1	Simplex	Duplex	Triplex	3/8" x 7/32"	RE 30	9	49,3	55	60	70	M10	45,81	5,3	15	0,13	0,23	0,26
ZK 30-2	Simplex	Duplex	-	1/2" x 5/16"	RE 30	9	65,5	55	60	-	M10	61,09	7,2	15	0,21	0,37	-
ZK 40-2	Simplex	Duplex	Triplex	1/2" x 5/16"	RE 40	12	65,5	80	80	80	M12	61,09	7,2	15	-	-	0,51
ZK 40-3	Simplex	Duplex	Triplex	5/8" x 3/8"	RE 40	12	83,0	80	80	80	M12	76,36	9,1	15	0,38	0,60	0,96
ZK 50-3	-	-	Triplex	5/8" x 3/8"	RE 50	15	83,0	-	-	120	M20	76,36	9,1	15	-	-	1,26
ZK 40-4	Simplex	Duplex	-	3/4" x 7/16"	RE 40	12	99,8	80	80	-	M12	91,63	11,1	15	0,56	1,00	-
ZK 50-4	Simplex	Duplex	Triplex	3/4" x 7/16"	RE 50	15	99,8	100	120	120	M20	91,63	11,1	15	0,81	1,35	1,60
ZK 50-5	Simplex	Duplex	-	1" x 17,02 mm	RE 50	15	117,0	100	120	-	M20	106,12	16,2	13	1,23	2,10	-
ZK 60-5	-	-	Triplex	1" x 17,02 mm	RE 60	15	117,0	-	-	160	M20	106,12	16,2	13	-	-	2,92
ZK 60-6	Simplex	Duplex	Triplex	1"1/4 x 3/4"	RE 60/70	15	147,8	100	140	160	M20	132,65	18,5	13	2,28	3,60	5,20
ZK 60-7	Simplex	Duplex	Triplex	1"1/2 x 1"	RE 60/70	15	150,0	140	140	180	M20	135,21	24,1	11	2,33	4,20	6,10

Napínací řetězová kola se skládají z ložiska, šroubu a matic.

Napínací rameno není součástí a je nutné objednat samostatně.

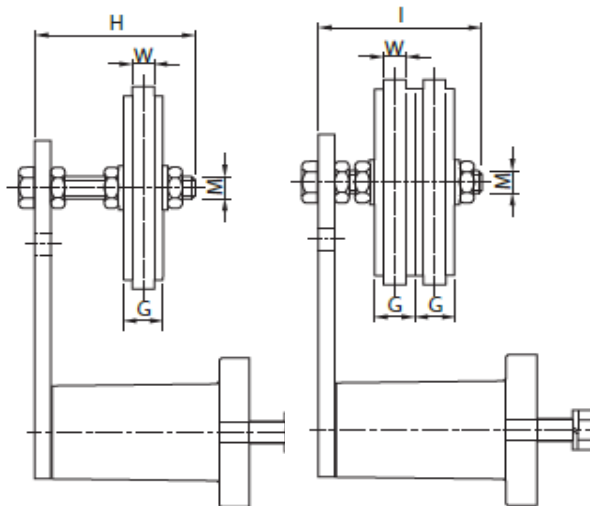
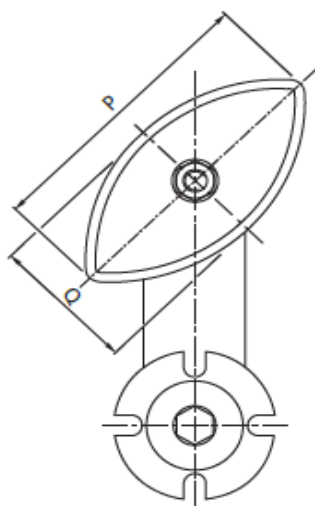
Provozní rychlost ≤60 m/min.

Provozní teplota ≤100°C.

The sprocket is composed by a steel crown with a bearing and is supplied with screws and nuts.

Operating speed ≤60 m/min.

Operating temperature ≤100°C.



Simplex "S"

Duplex "D"

Typ OVR - s kluznými bloky pro řetězy dle DIN 8187 / with sliding block for roller chains DIN 8187

Typ type	Dostupné varianty available variants		Řetěz chain	Velikost size	G	H	I	M	P	Q	W	Hmotnost weight	
												Typ / type	S
OVR 10-1	Simplex	Duplex	3/8" x 7/32"	RE 10	10.2	45	45	M8	75	40	5	0,09	0,10
OVR 20-2	Simplex	Duplex	1/2" x 5/16"	RE 20	13.9	55	55	M10	96	50	7	0,10	0,11
OVR 30-2	Simplex	Duplex	1/2" x 5/16"	RE 30	13.9	55	60	M10	96	50	7	0,11	0,12
OVR 30-3	Simplex	Duplex	5/8" x 3/8"	RE 30	16.6	55	70	M10	126	65	9	0,12	0,14
OVR 30-4	Simplex	Duplex	3/4" x 7/16"	RE 30	19.5	60	70	M10	148	74	11	0,13	0,15
OVR 40-4	Simplex	Duplex	3/4" x 7/16"	RE 40	19.5	80	80	M12	148	74	11	0,20	0,22

Polyethylenový kluzný blok s vysokou molekulární hustotou.

Speciální oválný tvar kluzného bloku OVR umožňuje jeho použití na obou stranách.

Napínací rameno není součástí a je nutné objednat samostatně.

Provozní rychlost ≤ 20 m/min.

Provozní teplota kluzného bloku ≤ 70 °C.

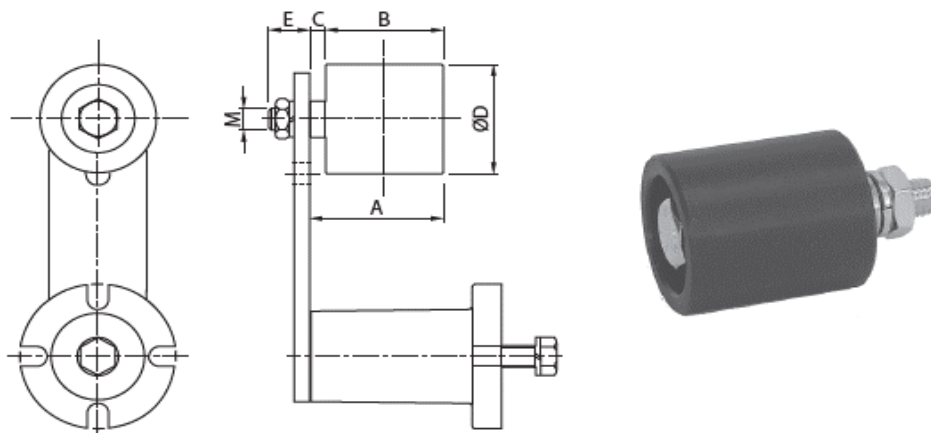
Polyethylene sliding block high molecular density.

The special oval form of the sliding block OVR allows to use it on both sides.

Tightener element is not included, you need to order it separately.

Operating speed ≤ 20 m/min.

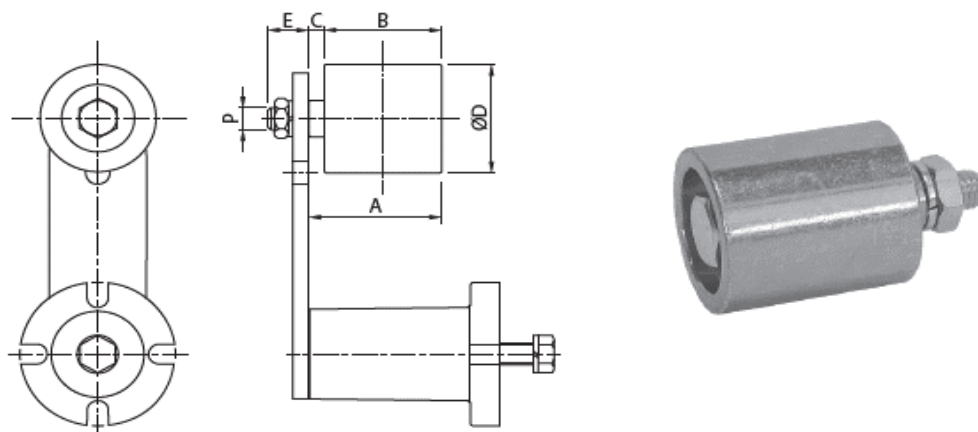
Sliding block operating temperature ≤ 70 °C.



Typ RP - polyamid / polyamid

Typ type	Velikost size	Hmotnost weight	A	B	C	ØD	E	M	V _{max} (rpm)
RP 1	RE 10	0,08	38	35	3	30	13	M8	8000
RP 2/3	RE 20-30	0,18	51	45	6	40	16	M10	8000
RP 4	RE 40	0,40	68	60	8	60	21	M12	6000
RP 5	RE 50	1,20	99	90	9	80	28	M20	5000
RP 6	RE 60	1,70	142	135	7	90	27	M20	4500

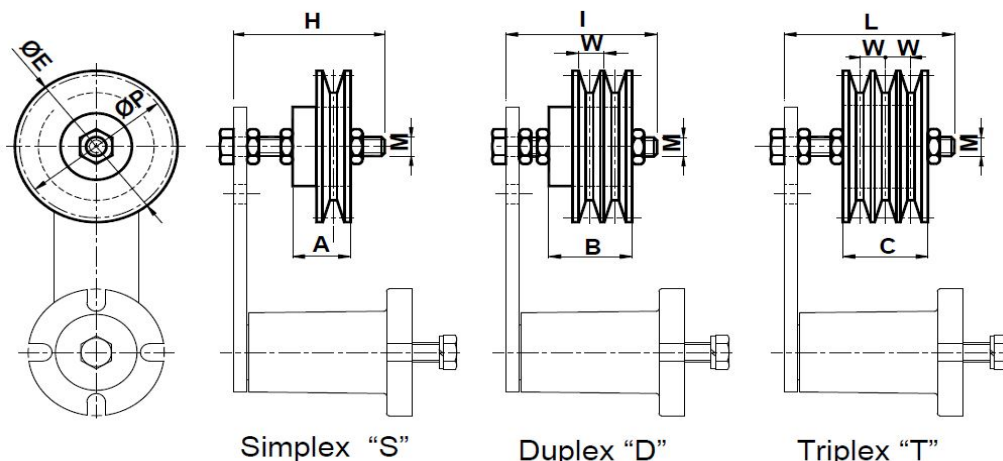
Plastové rolny s ložisky mazáním. / The roller is in plastic installed on greased bearings.
Maximální pracovní teplota do 70°C. / Roller operating temperature ≤70°C.




Typ RU - ocel - pozink / galvanized steel

Typ type	Velikost size	Hmotnost weight	A	B	C	ØD	E	P	V _{max} (rpm)
RU 1	RE 10	0,16	38	35	3	30	13	M8	15000
RU 2/3	RE 20-30	0,37	51	45	6	40	16	M10	12000
RU 4	RE 40	0,85	68	60	8	60	21	M16	9500
RU 5	RE 50	2,09	99	90	9	80	28	M20	6500
RU 6	RE 60	2,44	142	135	7	90	27	M20	6500

Ocelové rolny s ložisky s mazáním. / The roller is in galvanized steel installed on greased bearings.
Maximální pracovní teplota do 100°C. / Roller operating temperature ≤100°C.



Typ SP - klínová řemenice pro běžné profily klínových řemenů / V-belt pulley for standard v-belt profiles

Typ type	Dostupné varianty available variants			Řemen belt	Velikost size 	A	B	C	ØE	H	I	L	M	ØP	W	Hmotnost weight Typ / type		
	S	D	T															
SP 30-Z	Simplex	Duplex	Triplex	SPZ	RE 30	24	35	40	67,0	55	60	70	M10	63	12	0,4	0,7	1,1
SP 40-A	Simplex	Duplex	Triplex	SPA	RE 40	34	49	50	95,6	80	80	80	M12	90	15	1,0	1,7	1,8
SP 40-B	Simplex	Duplex	-	SPB	RE 40	41	60	-	132,0	90	80	-	M12	125	19	1,9	2,8	-
SP 50-B	-	-	Triplex	SPB	RE 50	-	-	63	132,0	-	-	120	M20	125	19	-	-	3,5

Sada se skládá z litinové kladky pro klínové řemeny namontované na mazaných ložiskách. Na přání mohou být řemenice dodávány s jiným profilem nebo pro ozubené řemeny. / The kit is composed of a cast-iron pulley for V-belts mounted on lubricated bearings. On request pulleys may be supplied with a different profile or for cogged belts.

Objednávací číslo / Part. No.

Napínák / Tensioner FE 40 + ZK 40-3S

FE 40 ... Napínací element / Tighteners element

ZK 40-3S ... Napínací řetězová kola se šroubem /

Sprocket wheelset with ball bearing and screw



Válečkový řetěz – Chain DIN 8187				Řemen – Belt				Velikost Size
		Typ – Type		Typ – Type		Max. šířka řemenu Max belt width	Typ – Type	RE / FE
ISO	Rozteč Pitch	ZK	OVR	RP	RU		SP	
	8 mm		OVR 10-0S	RP 1	RU 1	30		10
	3/8"x7/32"		OVR 10-1S					10
	3/8"x7/32"	ZK 20-1S						20
	3/8"x7/32"	ZK 30-1S						30
	1/2"x5/16"		OVR 20-2S	RP 2/3	RU 2/3	40		20
	1/2"x5/16"	ZK 30-2S	OVR 30-2S	RP 2/3	RU 2/3	40	SPZ	30
	1/2"x5/16"	ZK 40-2S						40
	5/8"x3/8"		OVR 30-3S					30
	5/8"x3/8"	ZK 40-3S					SPA	40
	3/4"x7/16"		OVR 30-4S					30
	3/4"x7/16"	ZK 40-4S	OVR 40-4S	RP 4	RU 4	55	SPB	40
	3/4"x7/16"	ZK 50-4S						50
	1"x17,02mm	ZK 50-5S		RP 5	RU 5	85		50
	1"x1/4x3/4"	ZK 60-6S						60
	1"x1/2x1"	ZK 60-7S		RP 6	RU 6	130		60
	8 mm		OVR 10-0D					10
	3/8"x7/32"		OVR 10-1D					10
	3/8"x7/32"	ZK 20-1D						20
	3/8"x7/32"	ZK 30-1D						30
	1/2"x5/16"		OVR 20-2D					20
	1/2"x5/16"	ZK 30-2D	OVR 30-2D				SPZ	30
	1/2"x5/16"	ZK 40-2D						40
	5/8"x3/8"		OVR 30-3D					30
	5/8"x3/8"	ZK 40-3D					SPA	40
	3/4"x7/16"		OVR 30-4D					30
	3/4"x7/16"	ZK 40-4D	OVR 40-4D				SPB	40
	3/4"x7/16"	ZK 50-4D						50
	1"x17,02mm	ZK 50-5D						50
	1"x1/4x3/4"	ZK 60-6D						60/70
	1"x1/2x1"	ZK 60-7D						60/70
	3/8"x7/32"	ZK 30-1T					SPZ	30
	1/2"x5/16"	ZK 40-2T					SPA	40
	5/8"x3/8"	ZK 40-3T						40
	5/8"x3/8"	ZK 50-3T						50
	3/4"x7/16"	ZK 50-4T					SPB	50
	1"x17,02mm	ZK 60-5T						60
	1"x1/4x3/4"	ZK 60-6T						60/70
	1"x1/2x1"	ZK 60-7T						60/70