



Ozubené řemeny SYNCHROBELT

Timing belts SYNCHROBELT

XL

ISO 5296 - Ozubené řemeny / Timing belts

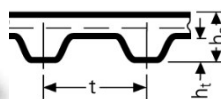
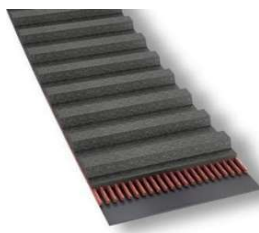
Objednací číslo / Part.No.

90 XL 025

90 ... Délka řemenu v 1/10 palce / Belt length 1/10 inch

XL ... Profil, rozteč zubů / Tooth pitch

025 ... Šířka řemenu v 1/100 palce / Belt width 1/100 inch



XL

t = 5,08 mm

hs = 2,3 mm

ht = 1,27 mm



Typ SYNCHROBELT XL - Rozteč 5,08 mm - Pitch 5,08 mm

Typ Obj.č. Part.No.	Délka řemenu Pitch length		Počet zubů No. of Teeth	Typ 025	Typ 031	Typ 037	Typ 050	Šířka rukávu Sleeve width [mm]
	[inch]	[mm]		Šířka 6,35 mm Width 6,35 mm	Šířka 7,94 mm Width 7,94 mm	Šířka 9,53 mm Width 9,53 mm	Šířka 12,70 mm Width 12,70 mm	
50 XL	5,0	127,00	25	50XL025	50XL031	50XL037	50XL050	
54 XL	5,4	137,16	27	54XL025	54XL031	54XL037	54XL050	
60 XL	6,0	152,40	30	60XL025	60XL031	60XL037	60XL050	CT-760
64 XL	6,4	162,56	32	64XL025	64XL031	64XL037	64XL050	
68 XL	6,8	172,72	34	68XL025	68XL031	68XL037	68XL050	
70 XL	7,0	177,80	35	70XL025	70XL031	70XL037	70XL050	CT-480
72 XL	7,2	182,88	36	72XL025	72XL031	72XL037	72XL050	
74 XL	7,4	187,96	37	74XL025	74XL031	74XL037	74XL050	
76 XL	7,6	193,04	38	76XL025	76XL031	76XL037	76XL050	CT-480
78 XL	7,8	198,12	39	78XL025	78XL031	78XL037	78XL050	
80 XL	8,0	203,20	40	80XL025	80XL031	80XL037	80XL050	CT-480
84 XL	8,4	213,36	42	84XL025	84XL031	84XL037	84XL050	
86 XL	8,6	218,44	43	86XL025	86XL031	86XL037	86XL050	CT-480
88 XL	8,8	223,52	44	88XL025	88XL031	88XL037	88XL050	
90 XL	9,0	228,60	45	90XL025	90XL031	90XL037	90XL050	CT-480
92 XL	9,2	233,68	46	92XL025	92XL031	92XL037	92XL050	CT-480
94 XL	9,4	238,76	47	94XL025	94XL031	94XL037	94XL050	CT-480
96 XL	9,6	243,84	48	96XL025	96XL031	96XL037	96XL050	CT-480
98 XL	9,8	248,92	49	98XL025	98XL031	98XL037	98XL050	
100 XL	10,0	254,00	50	100XL025	100XL031	100XL037	100XL050	CT-480
102 XL	10,2	259,08	51	102XL025	102XL031	102XL037	102XL050	CT-480
104 XL	10,4	264,16	52	104XL025	104XL031	104XL037	104XL050	
106 XL	10,6	269,24	53	106XL025	106XL031	106XL037	106XL050	CT-480
108 XL	10,8	274,32	54	108XL025	108XL031	108XL037	108XL050	CT-480
110 XL	11,0	279,40	55	110XL025	110XL031	110XL037	110XL050	CT-480
112 XL	11,2	284,48	56	112XL025	112XL031	112XL037	112XL050	CT-480
114 XL	11,4	289,56	57	114XL025	114XL031	114XL037	114XL050	CT-760
116 XL	11,6	294,64	58	116XL025	116XL031	116XL037	116XL050	CT-480
118 XL	11,8	299,72	59	118XL025	118XL031	118XL037	118XL050	CT-480
120 XL	12,0	304,80	60	120XL025	120XL031	120XL037	120XL050	CT-480
122 XL	12,2	309,88	61	122XL025	122XL031	122XL037	122XL050	
124 XL	12,4	314,96	62	124XL025	124XL031	124XL037	124XL050	CT-480
126 XL	12,6	320,04	63	126XL025	126XL031	126XL037	126XL050	CT-480
128 XL	12,8	325,12	64	128XL025	128XL031	128XL037	128XL050	CT-400
130 XL	13,0	330,20	65	130XL025	130XL031	130XL037	130XL050	CT-480
132 XL	13,2	335,28	66	132XL025	132XL031	132XL037	132XL050	
134 XL	13,4	340,36	67	134XL025	134XL031	134XL037	134XL050	CT-480
136 XL	13,6	345,44	68	136XL025	136XL031	136XL037	136XL050	CT-480
138 XL	13,8	350,52	69	138XL025	138XL031	138XL037	138XL050	CT-480
140 XL	14,0	355,60	70	140XL025	140XL031	140XL037	140XL050	CT-480
142 XL	14,2	360,68	71	142XL025	142XL031	142XL037	142XL050	
144 XL	14,4	365,76	72	144XL025	144XL031	144XL037	144XL050	
146 XL	14,6	370,84	73	146XL025	146XL031	146XL037	146XL050	
148 XL	14,8	375,92	74	148XL025	148XL031	148XL037	148XL050	CT-480
150 XL	15,0	381,00	75	150XL025	150XL031	150XL037	150XL050	CT-480
152 XL	15,2	386,08	76	152XL025	152XL031	152XL037	152XL050	
154 XL	15,4	391,16	77	154XL025	154XL031	154XL037	154XL050	
156 XL	15,6	396,24	78	156XL025	156XL031	156XL037	156XL050	CT-400
158 XL	15,8	401,32	79	158XL025	158XL031	158XL037	158XL050	
160 XL	16,0	406,40	80	160XL025	160XL031	160XL037	160XL050	CT-480



Ozubené řemeny SYNCHROBELT

Timing belts SYNCHROBELT

XL

ISO 5296 - Ozubené řemeny / Timing belts

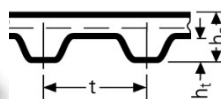
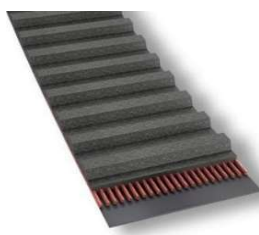
Objednací číslo / Part.No.

90 XL 025

90 ... Délka řemenu v 1/10 palce / Belt length 1/10 inch

XL ... Profil, rozteč zubů / Tooth pitch

025 ... Šířka řemenu v 1/100 palce / Belt width 1/100 inch



XL

t = 5,08 mm

hs = 2,3 mm

ht = 1,27 mm



Typ SYNCHROBELT XL - Rozteč 5,08 mm - Pitch 5,08 mm

Typ Obj.č. Part.No.	Délka řemenu Pitch length		Počet zubů No. of Teeth	Typ 025	Typ 031	Typ 037	Typ 050	Šířka rukávu Sleeve width [mm]
	[inch]	[mm]		Šířka 6,35 mm Width 6,35 mm	Šířka 7,94 mm Width 7,94 mm	Šířka 9,53 mm Width 9,53 mm	Šířka 12,70 mm Width 12,70 mm	
162 XL	16,2	411,48	81	162XL025	162XL031	162XL037	162XL050	CT-480
164 XL	16,4	416,56	82	164XL025	164XL031	164XL037	164XL050	
166 XL	16,6	421,64	83	166XL025	166XL031	166XL037	166XL050	CT-480
168 XL	16,8	426,72	84	168XL025	168XL031	168XL037	168XL050	CT-480
170 XL	17,0	431,80	85	170XL025	170XL031	170XL037	170XL050	CT-480
172 XL	17,2	436,88	86	172XL025	172XL031	172XL037	172XL050	
174 XL	17,4	441,96	87	174XL025	174XL031	174XL037	174XL050	CT-480
176 XL	17,6	447,04	88	176XL025	176XL031	176XL037	176XL050	CT-480
178 XL	17,8	452,12	89	178XL025	178XL031	178XL037	178XL050	CT-480
180 XL	18,0	457,20	90	180XL025	180XL031	180XL037	180XL050	CT-480
182 XL	18,2	462,28	91	182XL025	182XL031	182XL037	182XL050	CT-480
184 XL	18,4	467,36	92	184XL025	184XL031	184XL037	184XL050	CT-480
188 XL	18,8	477,52	94	188XL025	188XL031	188XL037	188XL050	CT-760
190 XL	19,0	482,60	95	190XL025	190XL031	190XL037	190XL050	CT-480
192 XL	19,2	487,68	96	192XL025	192XL031	192XL037	192XL050	
194 XL	19,4	492,76	97	194XL025	194XL031	194XL037	194XL050	
196 XL	19,6	497,84	98	196XL025	196XL031	196XL037	196XL050	CT-480
198 XL	19,8	502,92	99	198XL025	198XL031	198XL037	198XL050	CT-480
200 XL	20,0	508,00	100	200XL025	200XL031	200XL037	200XL050	CT-480
202 XL	20,2	513,08	101	202XL025	202XL031	202XL037	202XL050	
204 XL	20,4	518,16	102	204XL025	204XL031	204XL037	204XL050	
206 XL	20,6	523,24	103	206XL025	206XL031	206XL037	206XL050	
208 XL	20,8	528,32	104	208XL025	208XL031	208XL037	208XL050	
210 XL	21,0	533,40	105	210XL025	210XL031	210XL037	210XL050	CT-480
212 XL	21,2	538,48	106	212XL025	212XL031	212XL037	212XL050	
214 XL	21,4	543,56	107	214XL025	214XL031	214XL037	214XL050	
216 XL	21,6	548,64	108	216XL025	216XL031	216XL037	216XL050	
220 XL	22,0	558,80	110	220XL025	220XL031	220XL037	220XL050	CT-760
222 XL	22,2	563,88	111	222XL025	222XL031	222XL037	222XL050	
224 XL	22,4	568,96	112	224XL025	224XL031	224XL037	224XL050	
228 XL	22,8	579,12	114	228XL025	228XL031	228XL037	228XL050	
230 XL	23,0	584,20	115	230XL025	230XL031	230XL037	230XL050	CT-480
232 XL	23,2	589,28	116	232XL025	232XL031	232XL037	232XL050	CT-480
234 XL	23,4	594,36	117	234XL025	234XL031	234XL037	234XL050	
236 XL	23,6	599,44	118	236XL025	236XL031	236XL037	236XL050	
240 XL	24,0	609,60	120	240XL025	240XL031	240XL037	240XL050	CT-480
244 XL	24,4	619,76	122	244XL025	244XL031	244XL037	244XL050	CT-480
248 XL	24,8	629,92	124	248XL025	248XL031	248XL037	248XL050	CT-480
250 XL	25,0	635,00	125	250XL025	250XL031	250XL037	250XL050	CT-480
260 XL	26,0	660,40	130	260XL025	260XL031	260XL037	260XL050	CT-480
262 XL	26,2	665,48	131	262XL025	262XL031	262XL037	262XL050	
266 XL	26,6	675,64	133	266XL025	266XL031	266XL037	266XL050	
270 XL	27,0	685,80	135	270XL025	270XL031	270XL037	270XL050	CT-480
272 XL	27,2	690,88	136	272XL025	272XL031	272XL037	272XL050	CT-480
274 XL	27,4	695,96	137	274XL025	274XL031	274XL037	274XL050	CT-480
276 XL	27,6	701,04	138	276XL025	276XL031	276XL037	276XL050	
280 XL	28,0	711,20	140	280XL025	280XL031	280XL037	280XL050	CT-480
282 XL	28,2	716,28	141	282XL025	282XL031	282XL037	282XL050	
286 XL	28,6	726,44	143	286XL025	286XL031	286XL037	286XL050	CT-480
290 XL	29,0	736,60	145	290XL025	290XL031	290XL037	290XL050	CT-480



Ozubené řemeny SYNCHROBELT

Timing belts SYNCHROBELT

XL

ISO 5296 - Ozubené řemeny / Timing belts

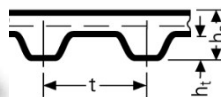
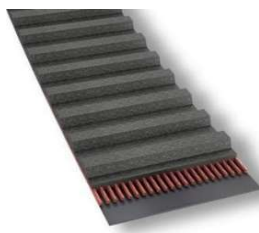
Objednáací číslo / Part.No.

90 XL 025

90 ... Délka řemenu v 1/10 palce / Belt length 1/10 inch

XL ... Profil, rozteč zubů / Tooth pitch

025 ... Šířka řemenu v 1/100 palce / Belt width 1/100 inch



XL

t = 5,08 mm

hs = 2,3 mm

ht = 1,27 mm



Typ SYNCHROBELT XL - Rozteč 5,08 mm - Pitch 5,08 mm

Typ Obj.č. Part.No.	Délka řemenu Pitch length		Počet zubů No. of Teeth	Typ 025	Typ 031	Typ 037	Typ 050	Šířka rukávu Sleeve width [mm]
	[inch]	[mm]		Šířka 6,35 mm Width 6,35 mm	Šířka 7,94 mm Width 7,94 mm	Šířka 9,53 mm Width 9,53 mm	Šířka 12,70 mm Width 12,70 mm	
296 XL	29,6	751,84	148	296XL025	296XL031	296XL037	296XL050	CT-480
300 XL	30,0	762,00	150	300XL025	300XL031	300XL037	300XL050	CT-480
306 XL	30,6	777,24	153	306XL025	306XL031	306XL037	306XL050	CT-480
310 XL	31,0	787,40	155	310XL025	310XL031	310XL037	310XL050	
314 XL	31,4	797,56	157	314XL025	314XL031	314XL037	314XL050	
316 XL	31,6	802,64	158	316XL025	316XL031	316XL037	316XL050	CT-480
320 XL	32,0	812,80	160	320XL025	320XL031	320XL037	320XL050	
322 XL	32,2	817,88	161	322XL025	322XL031	322XL037	322XL050	CT-480
330 XL	33,0	838,20	165	330XL025	330XL031	330XL037	330XL050	CT-480
332 XL	33,2	843,28	166	332XL025	332XL031	332XL037	332XL050	
340 XL	34,0	863,60	170	340XL025	340XL031	340XL037	340XL050	CT-480
344 XL	34,4	873,76	172	344XL025	344XL031	344XL037	344XL050	CT-480
348 XL	34,8	883,92	174	348XL025	348XL031	348XL037	348XL050	
350 XL	35,0	889,00	175	350XL025	350XL031	350XL037	350XL050	CT-480
352 XL	35,2	894,08	176	352XL025	352XL031	352XL037	352XL050	
356 XL	35,6	904,24	178	356XL025	356XL031	356XL037	356XL050	
360 XL	36,0	914,40	180	360XL025	360XL031	360XL037	360XL050	
364 XL	36,4	924,56	182	364XL025	364XL031	364XL037	364XL050	
370 XL	37,0	939,80	185	370XL025	370XL031	370XL037	370XL050	
372 XL	37,2	944,88	186	372XL025	372XL031	372XL037	372XL050	
376 XL	37,6	955,04	188	376XL025	376XL031	376XL037	376XL050	
380 XL	38,0	965,20	190	380XL025	380XL031	380XL037	380XL050	CT-480
382 XL	38,2	970,28	191	382XL025	382XL031	382XL037	382XL050	CT-480
384 XL	38,4	975,36	192	384XL025	384XL031	384XL037	384XL050	
386 XL	38,6	980,44	193	386XL025	386XL031	386XL037	386XL050	
388 XL	38,8	985,52	194	388XL025	388XL031	388XL037	388XL050	CT-480
390 XL	39,0	990,60	195	390XL025	390XL031	390XL037	390XL050	
392 XL	39,2	995,68	196	392XL025	392XL031	392XL037	392XL050	CT-480
396 XL	39,6	1005,84	198	396XL025	396XL031	396XL037	396XL050	
400 XL	40,0	1016,00	200	400XL025	400XL031	400XL037	400XL050	
408 XL	40,8	1036,32	204	408XL025	408XL031	408XL037	408XL050	
412 XL	41,2	1046,48	206	412XL025	412XL031	412XL037	412XL050	CT-480
414 XL	41,4	1051,56	207	414XL025	414XL031	414XL037	414XL050	CT-480
424 XL	42,4	1076,96	212	424XL025	424XL031	424XL037	424XL050	
430 XL	43,0	1092,20	215	430XL025	430XL031	430XL037	430XL050	
434 XL	43,4	1102,36	217	434XL025	434XL031	434XL037	434XL050	
438 XL	43,8	1112,52	219	438XL025	438XL031	438XL037	438XL050	CT-480
450 XL	45,0	1143,00	225	450XL025	450XL031	450XL037	450XL050	
456 XL	45,6	1158,24	228	456XL025	456XL031	456XL037	456XL050	
460 XL	46,0	1168,40	230	460XL025	460XL031	460XL037	460XL050	CT-480
470 XL	47,0	1193,80	235	470XL025	470XL031	470XL037	470XL050	
480 XL	48,0	1219,20	240	480XL025	480XL031	480XL037	480XL050	
490 XL	49,0	1244,60	245	490XL025	490XL031	490XL037	490XL050	
496 XL	49,6	1259,84	248	496XL025	496XL031	496XL037	496XL050	
498 XL	49,8	1264,92	249	498XL025	498XL031	498XL037	498XL050	CT-480
506 XL	50,6	1285,24	253	506XL025	506XL031	506XL037	506XL050	CT-480
510 XL	51,0	1295,40	255	510XL025	510XL031	510XL037	510XL050	
514 XL	51,4	1305,56	257	514XL025	514XL031	514XL037	514XL050	CT-480
530 XL	53,0	1346,20	265	530XL025	530XL031	530XL037	530XL050	
540 XL	53,0	1346,20	265	540XL025	540XL031	540XL037	540XL050	



Ozubené řemeny SYNCHROBELT

Timing belts SYNCHROBELT

XL

ISO 5296 - Ozubené řemeny / Timing belts

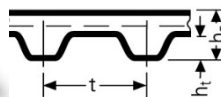
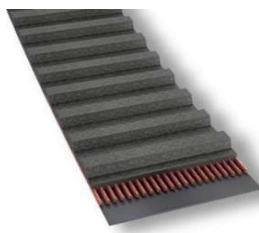
Objednací číslo / Part.No.

90 XL 025

90 ... Délka řemenu v 1/10 palce / Belt length 1/10 inch

XL ... Profil, rozteč zubů / Tooth pitch

025 ... Šířka řemenu v 1/100 palce / Belt width 1/100 inch



XL

t = 5,08 mm

hs = 2,3 mm

ht = 1,27 mm



Typ SYNCHROBELT XL - Rozteč 5,08 mm - Pitch 5,08 mm

Typ Obj.č. Part.No.	Délka řemenu Pitch length		Počet zubů No. of Teeth	Typ 025	Typ 031	Typ 037	Typ 050	Šířka rukávu Sleeve width [mm]
	[inch]	[mm]		Šířka 6,35 mm Width 6,35 mm	Šířka 7,94 mm Width 7,94 mm	Šířka 9,53 mm Width 9,53 mm	Šířka 12,70 mm Width 12,70 mm	
552 XL	53,0	1346,20	265	552XL025	552XL031	552XL037	552XL050	
564 XL	53,0	1346,20	265	564XL025	564XL031	564XL037	564XL050	
580 XL	58,0	1473,20	290	580XL025	580XL031	580XL037	580XL050	CT-480
592 XL	58,0	1473,20	296	592XL025	592XL031	592XL037	592XL050	
600 XL	60,0	1524,00	300	600XL025	600XL031	600XL037	600XL050	
608 XL	60,8	1544,32	304	608XL025	608XL031	608XL037	608XL050	
630 XL	63,0	1600,20	315	630XL025	630XL031	630XL037	630XL050	CT-480
638 XL	63,8	1620,52	319	638XL025	638XL031	638XL037	638XL050	
670 XL	67,0	1701,80	335	670XL025	670XL031	670XL037	670XL050	
686 XL	68,6	1742,44	343	686XL025	686XL031	686XL037	686XL050	
710 XL	71,0	1803,40	355	710XL025	710XL031	710XL037	710XL050	
754 XL	75,4	1915,16	377	754XL025	754XL031	754XL037	754XL050	
828 XL	82,8	2103,12	414	828XL025	828XL031	828XL037	828XL050	
860 XL	86,0	2184,40	430	860XL025	860XL031	860XL037	860XL050	
888 XL	88,8	2255,52	444	888XL025	888XL031	888XL037	888XL050	
900 XL	90,0	2286,00	450	900XL025	900XL031	900XL037	900XL050	
908 XL	90,8	2306,32	454	908XL025	908XL031	908XL037	908XL050	
914 XL	91,4	2321,56	457	914XL025	914XL031	914XL037	914XL050	
926 XL	92,6	2352,04	463	926XL025	926XL031	926XL037	926XL050	
1014 XL	101,4	2575,56	507	1014XL025	1014XL031	1014XL037	1014XL050	
1020 XL	102,0	2590,80	510	1020XL025	1020XL031	1020XL037	1020XL050	

CT jsou Contitech rozměry. / CT are Contitech dimensions.

Jiné rozměry na základě poptávky. / Other dimensions on demand.